

III.3.1

Sachunterricht – Raum & Mobilität

Aufgepasst! – Verkehrszeichen und Verkehrssituationen für Radfahrer

Gebhard Klusemann



© gettyimages/iStock/LeManna

Die Kenntnisse von Verkehrszeichen und das Verstehen von Verkehrssituationen als Radfahrer sind elementare Voraussetzungen für die normgerechte Teilnahme am Verkehrsgeschehen. In diesem Beitrag wiederholen die Schülerinnen und Schüler wichtige Verkehrsschilder und beschreiben, reflektieren und diskutieren verschiedene Verkehrssituationen. So gewinnen sie Sicherheit und werden zu wahren Verkehrsprofis!

KOMPETENZPROFIL

Klassenstufe:	4
Dauer:	ca. 6 Unterrichtsstunden
Kompetenzen:	Sich sicher im Verkehr bewegen; Verkehrssituationen richtig einschätzen
Thematische Bereiche:	Verkehrszeichen (Gefahren-, Verbots- und Hinweisschilder und Zeichen zur Vorfahrtregelung); Verhalten an der Kreuzung, bei Einmündungen, im Kreisverkehr und bei Engstellen
Medien:	Bilder, Spiele, Test, Selbsteinschätzungsbogen, Beobachtungsbogen
Organisatorisches:	Zeit und Räumlichkeiten für die Nachstellung der Verkehrssituationen einplanen


Auf einen Blick

Legende der Abkürzungen:

TX: Text; AL: Anleitung; AB: Arbeitsblatt; BD: Bilder; SP: Spiel; WK: Wortkärtchen

UG: Unterrichtsgespräch; LV: Lehrervortrag; EA: Einzelarbeit; PA: Partnerarbeit

 einfaches Niveau

 mittleres Niveau

 schwieriges Niveau

1./2. Stunde

Thema: Verkehrszeichen

Einstieg: Im Schilderwald: Kärtchen aussuchen und beschreiben

M 1 (BD, WK)

Im Schilderwald / SuS sitzen im Kreis, LP legt die Kärtchen aus; SuS wählen ein Kärtchen, berichten von eigenen „Erfahrungen“ damit, nennen die Bedeutung und ggf. bereits das richtige Verhalten (GA)

M 2–M 4 (AB)

Welche Zeichen gibt es? / SuS sortieren die Verkehrszeichen nach bestimmten Merkmalen in einer Tabelle (EA, PA)



Vorbereitung:

M 1 ggf. vergrößern und laminieren, einzelne Streifen ausschneiden

3./4. Stunde

Thema: Verkehrssituationen

M 5 (BD, AB)

Wer hat Vorfahrt? / SuS und LP besprechen gemeinsam anhand von Leitfragen 3 Vorfahrtssituationen an einer Kreuzung mithilfe eines geeigneten Präsentationsmediums (UG)

M 6–M 11 (BD, AB)

Wer hat Vorfahrt? / SuS analysieren mithilfe von je 2 Arbeitsblättern pro Niveau verschiedene Verkehrssituationen und kreuzen richtige Antworten an bzw. beschreiben die Vorfahrtregeln (PA)



Benötigt:

geeignetes Präsentationsmedium für M 5

Scheren, Kleber und ggf. Hefte oder Blätter für M 9 und M 11

5./6. Stunde

Thema: Spiele zur Sicherung

M 12–M 14 (SP)

Welches Zeichen bin ich? / SuS stellen sich gegenseitig Rätselfragen, die SuS im mittleren Niveau erhalten M 12 und M 13, im schwierigen Niveau M 12–M 14 (quantitative Differenzierung) (PA)

M 15 (AL)

Spielend zum Profi / SuS lesen die Spielregeln durch (EA)

M 16 (SP)

Spielend zum Profi / SuS schneiden die Spielkärtchen aus und legen sie verdeckt auf einen Stapel neben den Spielplan (GA)

M 20 (SP)

Spielend zum Profi / SuS erhalten den Spielplan (GA)

Vorbereitung:

Spielplan M 20 ggf. mehrfach ausdrucken/kopieren und laminieren

Benötigt:

Scheren

Spielfiguren und Würfel



M 1

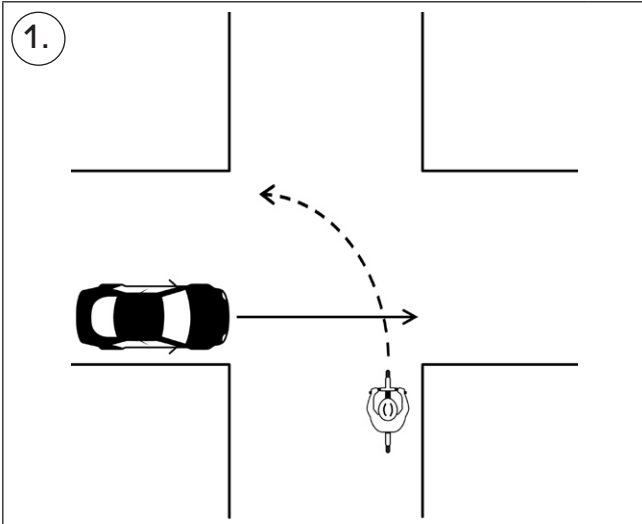
	Baustelle	Hier musst du mit Bauarbeitern, Baustellenfahrzeugen oder einer verschmutzten Fahrbahn rechnen.
	Unebene Fahrbahn	Achtung, hier ist die Fahrbahn uneben. Fahre langsam und vorsichtig.
	Lichtzeichenanlage (Ampel)	Achtung, hier kommt eine Ampel, die man oft nicht sofort sieht.
	Verengte Fahrbahn (rechts)	Hier musst du eventuell nach links ausweichen und von hinten kommende Fahrzeuge beachten.
	Unbeschränkter Bahnübergang	Achtung, hier können Bahnen fahren. Die Bahnen haben Vorrang.
	Gefahrenstelle	Achtung, hier musst du langsam fahren und aufmerksam sein.
	Verbot für Fahrzeuge aller Art	Hier sind alle Fahrzeuge verboten. Du darfst das Fahrrad aber schieben.
	Einfahrt verboten	Hier darfst du nicht hineinfahren. Das Schild steht oft am anderen Ende der Einbahnstraße.

M 6 Wer hat Vorfahrt? – Vorfahrtsituationen analysieren

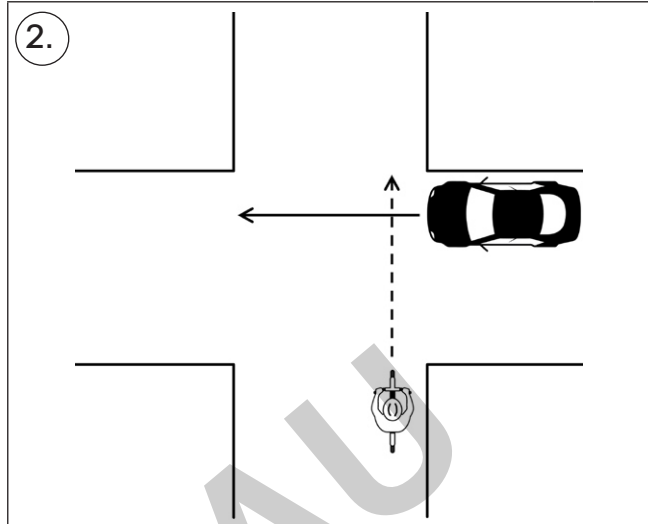


Aufgabe: Schaut euch die Situationen an und sprecht darüber.

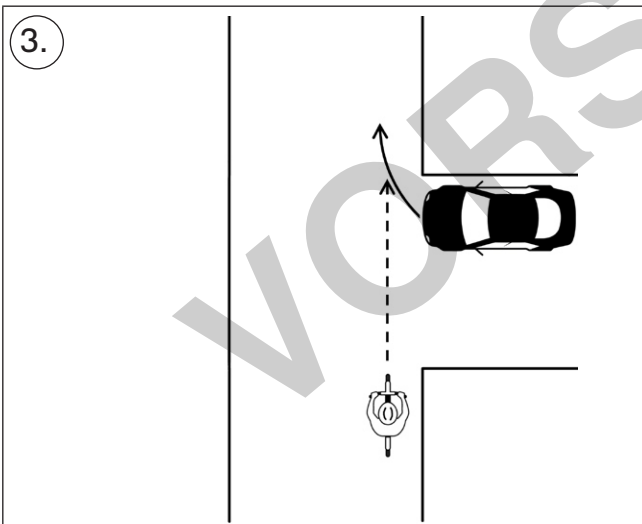
Kreuzt an, was richtig ist. Oft sind mehrere Antworten richtig.



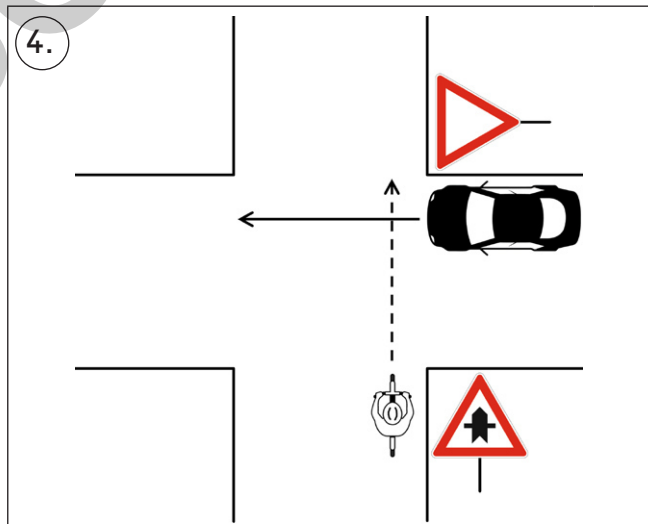
- a) An der Kreuzung gilt rechts vor links.
- b) Das Auto hat Vorfahrt.



- a) Das Auto hat Vorfahrt, weil es von rechts kommt.
- b) Als Radfahrer musst du warten.



- a) Als Radfahrer hast du Vorfahrt.
- b) Das Auto hat Vorfahrt, weil es von rechts kommt.



- a) Die Vorfahrt wird hier durch Verkehrszeichen geregelt.
- b) Als Radfahrer hast du Vorfahrt.

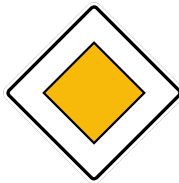
M 12 Welches Zeichen bin ich? – Verkehrszeichen-Rätsel



Aufgabe: Schneidet die Kärtchen aus. Teilt sie untereinander auf. Lest abwechselnd das Rätsel und die möglichen Lösungen vor. Euer Partner errät das Zeichen.

Meine Farbe ist einzigartig unter den Verkehrszeichen. Weder Blau noch Rot kannst du bei mir entdecken.

- a) Vorfahrtstraße
- b) Halt!
Vorfahrt gewähren!
- c) Radweg



Ich habe eine rote Kreisfläche mit einem weißen Balken in der Mitte.

- a) Einfahrt verboten
- b) Kreisverkehr
- c) Gehweg



Ich bin dreieckig, so wie viele andere Verkehrszeichen auch. Meine Spitze zeigt aber nach unten.

- a) Fußgängerzone
- b) Vorfahrtstraße
- c) Vorfahrt gewähren



Ich habe mehr Ecken als alle anderen Verkehrszeichen.

- a) Einbahnstraße
- b) Halt! Vorfahrt gewähren!
- c) Sackgasse



Ich bin rechteckig, blau und schicke alle nur in eine Richtung.

- a) Fußgängerüberweg
- b) Einbahnstraße
- c) Andreaskreuz



Ich bin dreieckig und habe einen roten Rand. Auf mir ist ein Ausrufezeichen.

- a) Unebene Fahrbahn
- b) Baustelle
- c) Gefahrenstelle

