

Inhalt

| | |
|---|---------|
| Vorwort | 4 |
| 🕒 Lege nach, klebe auf und male aus! | 5 - 10 |
| ! Lege nach, spiegele an der Spiegelachse, klebe auf und male aus! | 11 - 28 |
| ★ Lege nach, spiegele an den Spiegelachsen, klebe auf und male aus! | 29 - 34 |
| Lösungen | 35 - 40 |

Sicherheitshinweise:

- Beim Umgang mit den Streichhölzern muss unbedingt darauf geachtet werden, dass die Kinder keine Flamme erzeugen können. Feuergefahr und Verletzungsgefahr! Ein aufmerksamer und vernünftiger Umgang mit den Streichhölzern ist daher Grundvoraussetzung!
- Verwenden Sie Sicherheitszündhölzer. Diese lassen sich nur mit der auf der Schachtel aufgetragenen Reibfläche entzünden. Behalten Sie die Schachtel stets bei sich und lassen diese nicht unbeaufsichtigt.



Methodisch-didaktische Hinweise

Liebe Kolleginnen und Kollegen,

wenn Sie bei einer Suchmaschine den Begriff „Streichhölzer ohne Kopf“ eingeben, erhalten Sie eine Vielzahl von Hinweisen, wo man diese Holzstäbchen für einen meist erstaunlich geringen Betrag erwerben kann.

Mit derartigen „Streichhölzern“ lassen sich eine Vielzahl von Lege- und Klebeübungen realisieren, mit deren Hilfe die Feinmotorik, die Wahrnehmungskompetenz sowie das räumliche Denk- und Kombinationsvermögen der Vor- und Grundschul Kinder trainiert und verstärkt werden können.

Damit Sie sich derartige Lege- und Klebeübungen nicht selbst ausdenken müssen, stelle ich Ihnen hier die Vorlagen zur Verfügung, die ich selbst mit Kindern erprobt habe und die sich im praktischen Einsatz bewährt haben.

Die Kinder nehmen sich jeweils die Anzahl der in den Kopiervorlagen **unten links** angegebenen Streichhölzer. Und schon geht es los. Die Streichhölzer werden auf die Vorlagen aufgelegt, je nach Schwierigkeit der Vorlagen noch spiegelbildlich ergänzt, dann aufgeklebt und schließlich das komplette Arbeitsergebnis farbig ausgestaltet. Auch durch das Anmalen können Differenzierungen erfolgen. So können beispielsweise symmetrische Farbgestaltungen den Anspruch zusätzlich erhöhen.

Wenn Sie zu diesen Übungsvorlagen Anregungen, Hinweise oder Kritik einbringen möchten, melden Sie sich gerne unter redaktion@kohlverlag.de. Ihre Hinweise dienen der Optimierung des Materials und fließen in die weiteren Vorlagen ein.

Ich bedanke mich sehr für Ihre Mithilfe und wünsche Ihnen viel Freude und Erfolg beim praktischen Einsatz dieser Kopiervorlagen.

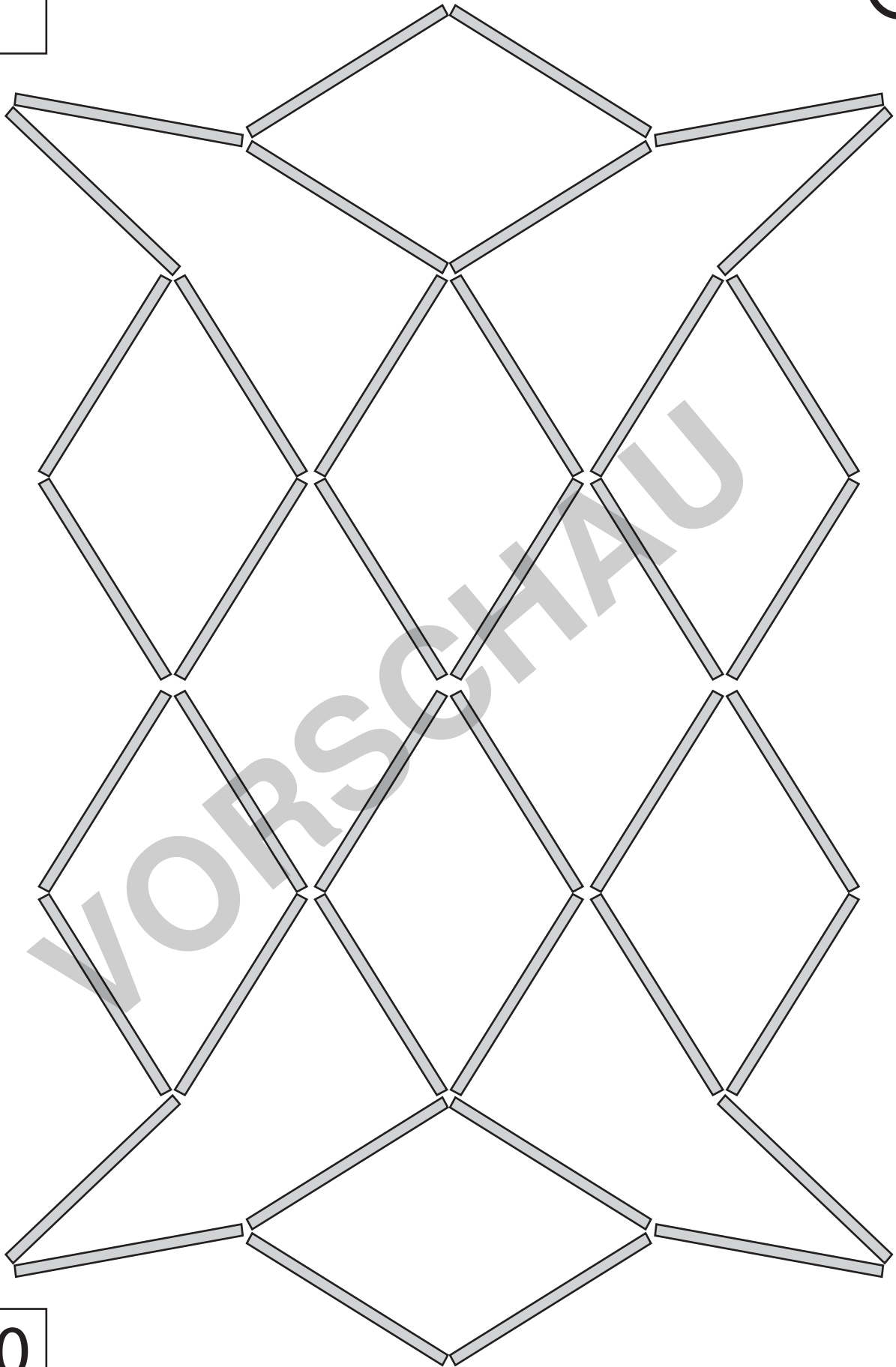
Michael Junga

Symbole zur Differenzierung:

- ⊙ Grundlegendes Niveau
- ! Mittleres Niveau
- ★ Erweitertes Niveau

Lege nach, klebe auf und male aus!

1



40



**netzwerk
lernen**



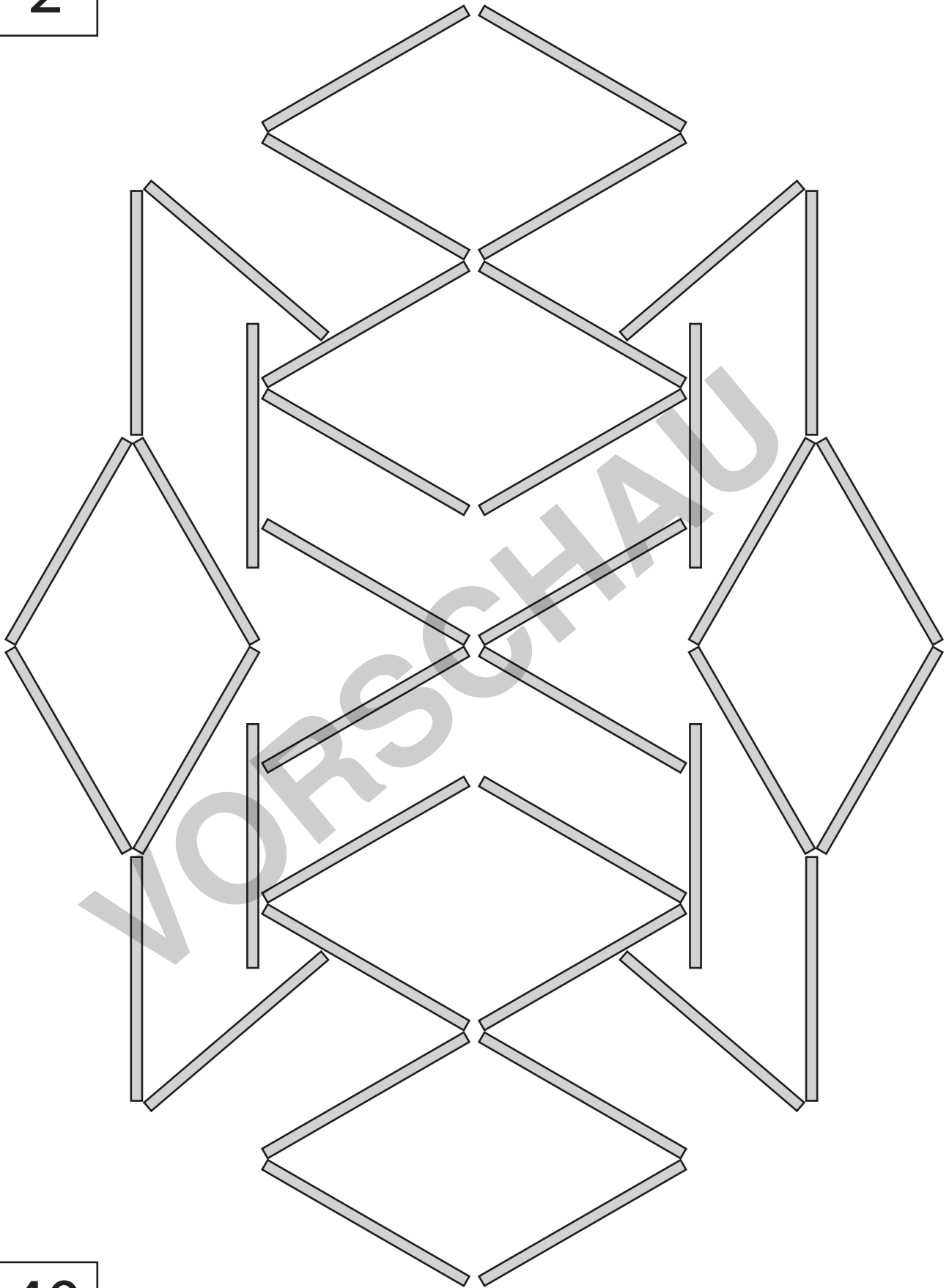
EXPERIMENTELLE GEOMETRIE
... mit Streichhölzern - Bestell-Nr. P12 299

zur Vollversion

Lege nach, klebe auf und male aus!



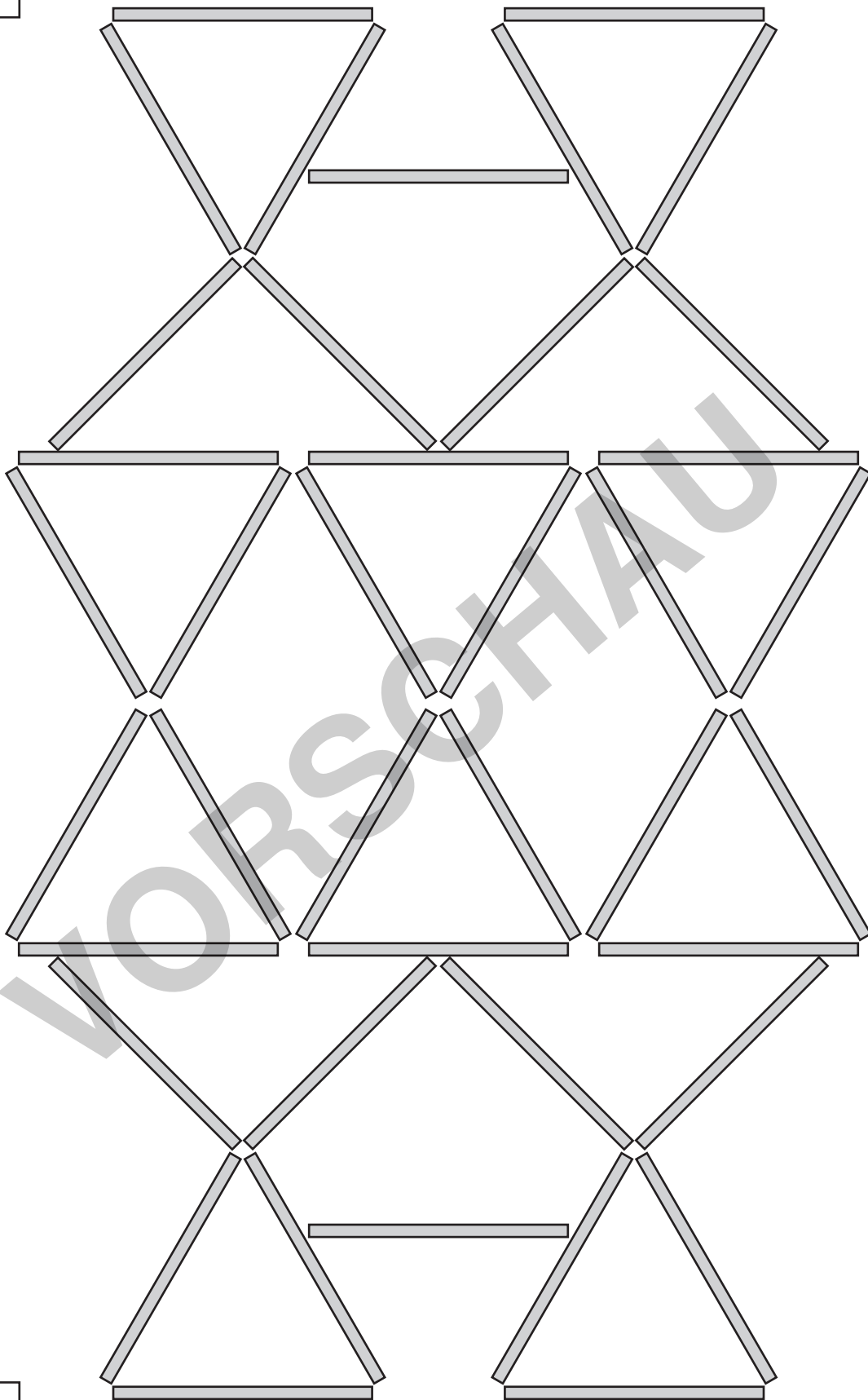
2



40

Lege nach, klebe auf und male aus!

3

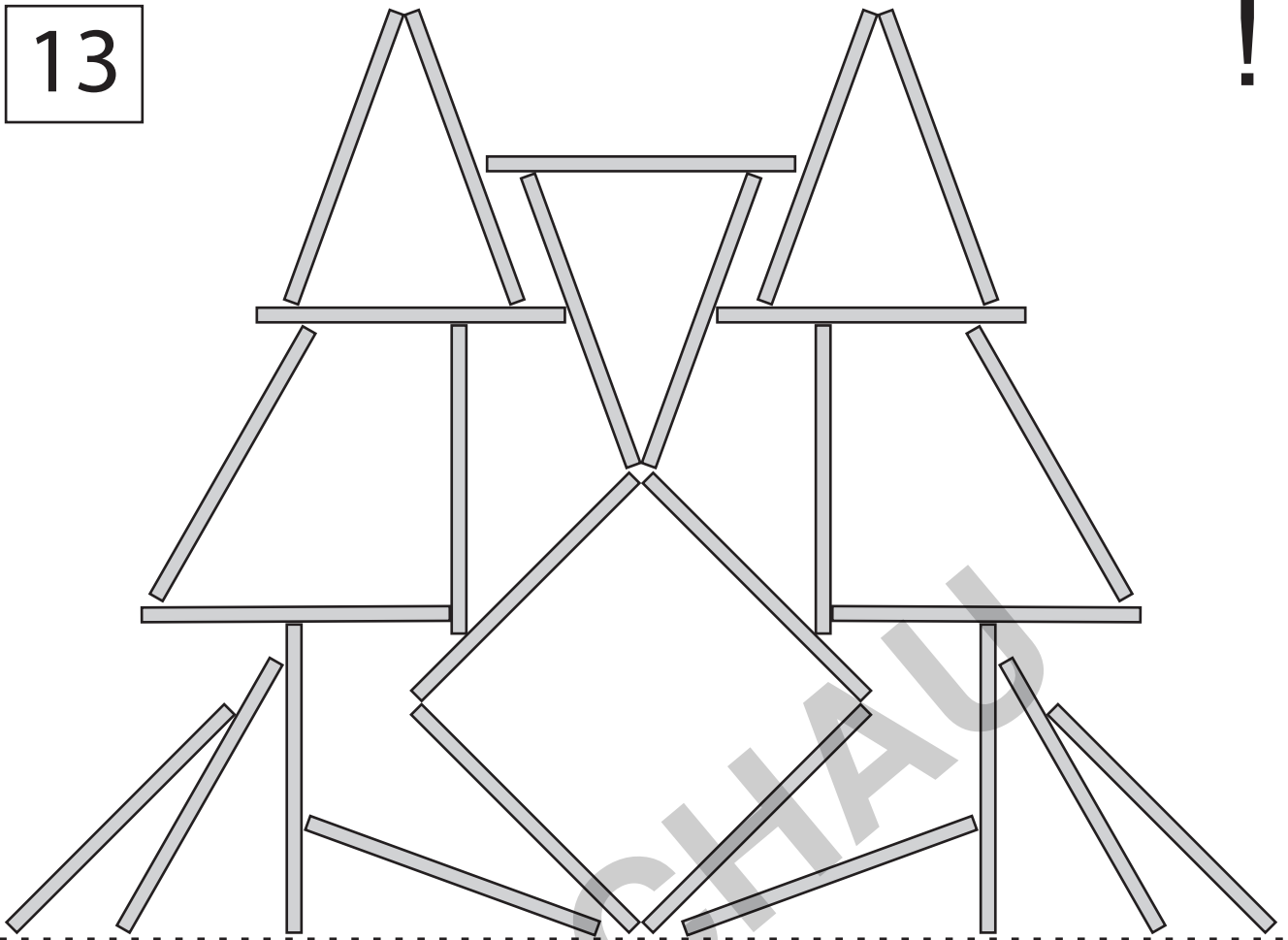


40

Lege nach, spiegele an der Spiegelachse, klebe auf und male aus!

13

!



54



netzwerk
lernen

KOHL-VERLAG

EXPERIMENTELLE GEOMETRIE

... mit Streichhölzern - Bestell-Nr. P12 299

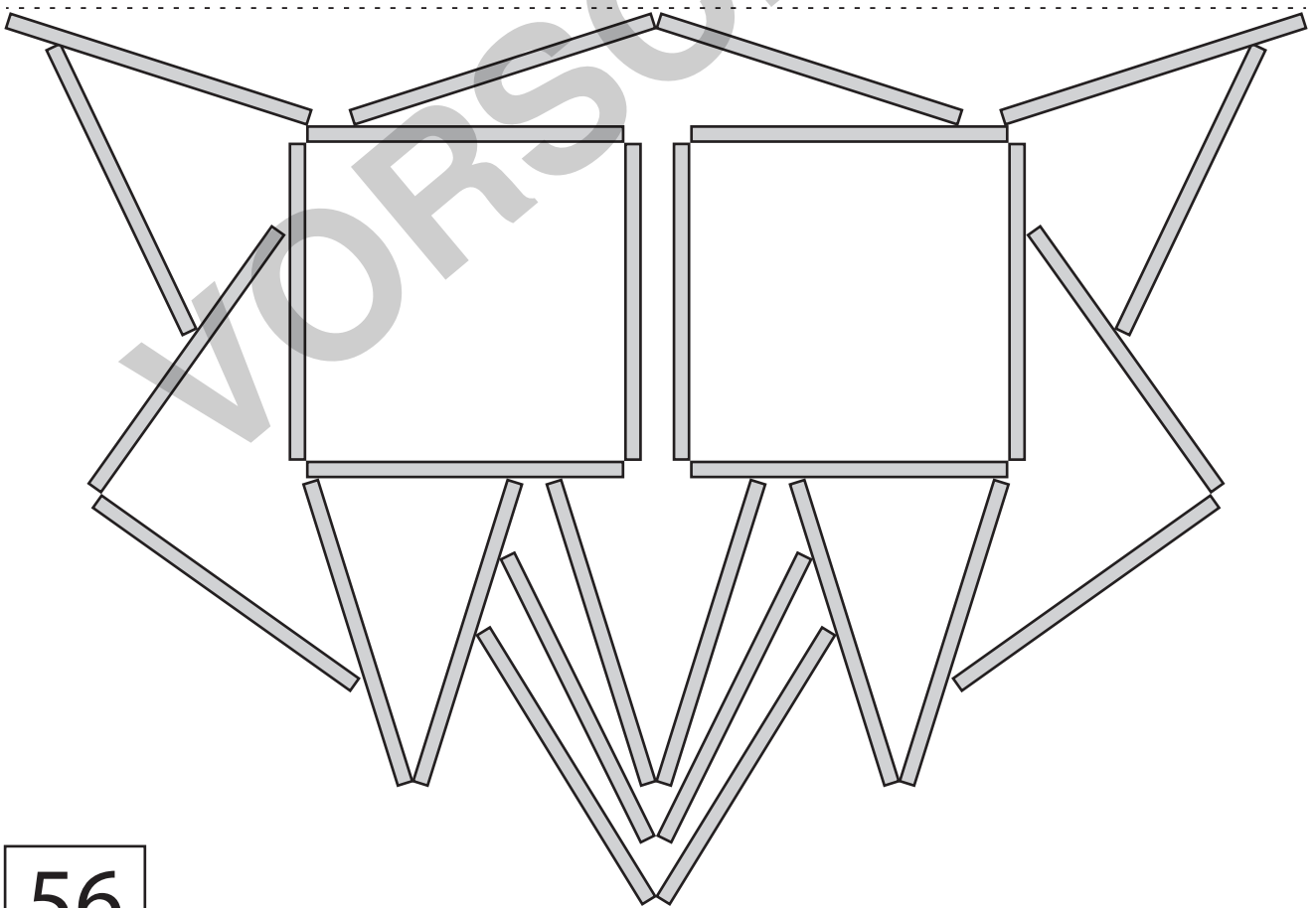
zur Vollversion

Seite 17

Lege nach, spiegele an der Spiegelachse, klebe auf und male aus!

14

!

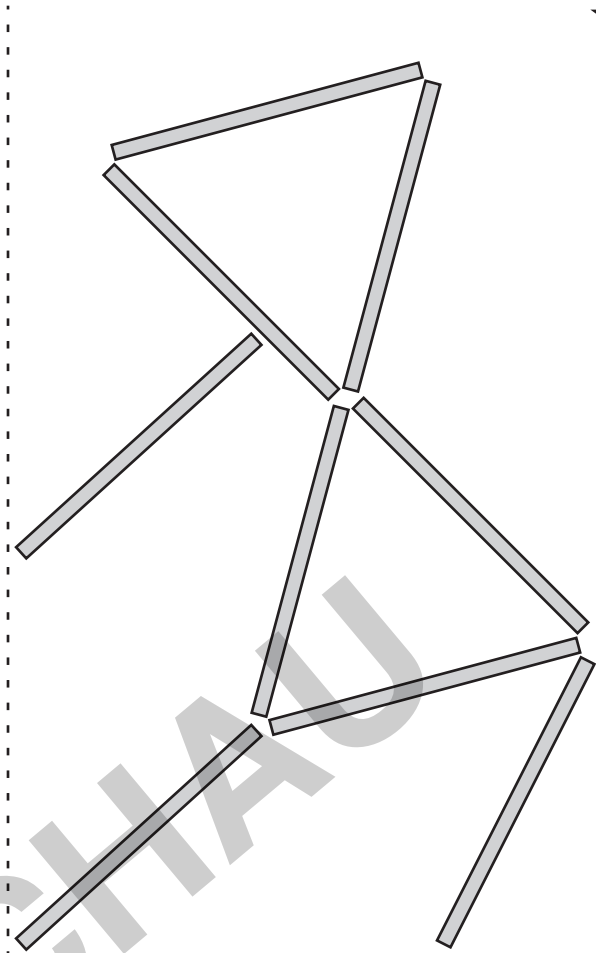


56

Lege nach, spiegele an den Spiegelachsen, klebe auf und male aus!



26



VORSCHAU

36