

# Inhalt

<b>Vorwort</b> .....	4
----------------------	---

<b>Materialaufstellung und Hinweise</b> .....	5
---	---

## Geld

Station 1: Geldbeträge legen .....	9
Station 2: Sparschweine .....	10
Station 3: Kommazahlen ordnen.....	11
Station 4: Mit Geldbeträgen rechnen .....	12
Station 5: Der Einkauf .....	13
Station 6: Preise schätzen .....	14
Station 7: Taschengeld .....	15
Station 8: Der Kassenzettel .....	16
Station 9: Familie Strupp.....	17
Station 10: Der Euro.....	18

## Zeit

Station 1: Schätzen und messen .....	20
Station 2: Sekunden und Minuten I .....	21
Station 3: 1 500-m-Lauf.....	23
Station 4: Sekunden und Minuten II .....	25
Station 5: Zeiteinheiten umrechnen .....	26
Station 6: Wie viele Minuten sind das? .....	27
Station 7: Wie lange dauert die Fernseh- sendung? .....	29
Station 8: Rund um die Welt.....	30
Station 9: Zeitpunkte davor und danach .....	31
Station 10: Ich und meine Zeit .....	34

## Längen

Station 1: Schätzen und messen .....	35
Station 2: Ohne Lineal zeichnen .....	36
Station 3: Sich selbst ausmessen.....	37
Station 4: Millimeter und Zentimeter I .....	38

Station 5: Millimeter und Zentimeter II .....	39
Station 6: Wie viel fehlt zu einem Meter? ....	41
Station 7: Tierolympiade .....	43
Station 8: Wie viel fehlt zu einem Kilometer? .....	44
Station 9: Gipfelstürmer .....	46
Station 10: FC Südburg.....	47

## Gewichte

Station 1: Schätzen – wiegen – ordnen .....	48
Station 2: Genauso schwer!.....	49
Station 3: Welche Gewichte benötigt man? .	50
Station 4: Wie viel wurde schon verbraucht? .....	51
Station 5: Was gehört zusammen? .....	52
Station 6: Genau ein Kilo? .....	53
Station 7: Schulranzen-Tüv .....	54
Station 8: Im Aufzug.....	56
Station 9: Im Zoo .....	57

## Hohlmaße

Station 1: Schätzen und messen .....	59
Station 2: Wo passt am meisten hinein? .....	60
Station 3: Cocktail mixen .....	61
Station 4: 1 Liter = 1 000 ml .....	62
Station 5: Messbecher .....	63
Station 6: Verpackungen.....	64
Station 7: Umrechnungen .....	65
Station 8: Wie viel ml? .....	67
Station 9: Wie klingt das wohl? .....	68

## Anhang

Laufzettel .....	69
Lösungen .....	70

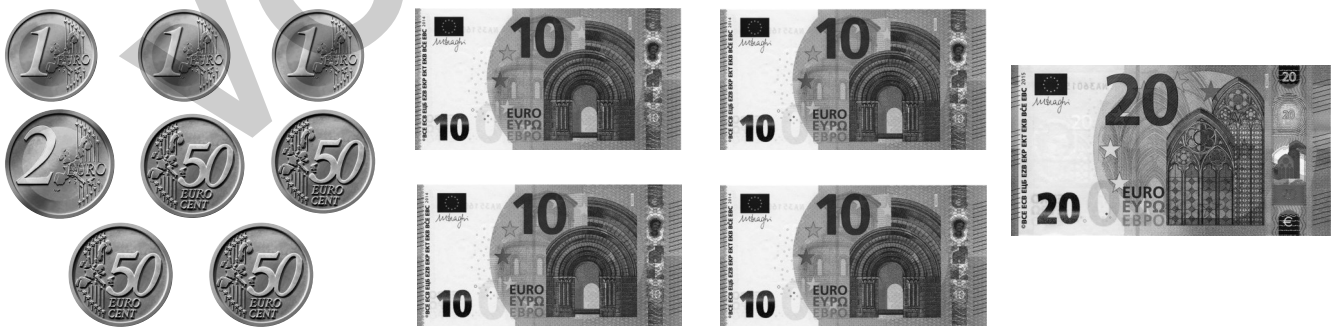


**Aufgaben**

1. Nimm dir das Spielgeld und lege folgende Beträge. Verwende dabei so wenig Münzen und Scheine wie möglich. Zeichne oder schreibe deine Lösungen auf.

573 €	
298 €	
104 €	
723 € 15 ct	
311 € 17 ct	
88 €	
180 € 11 ct	

2. Nimm dir folgendes Spielgeld:



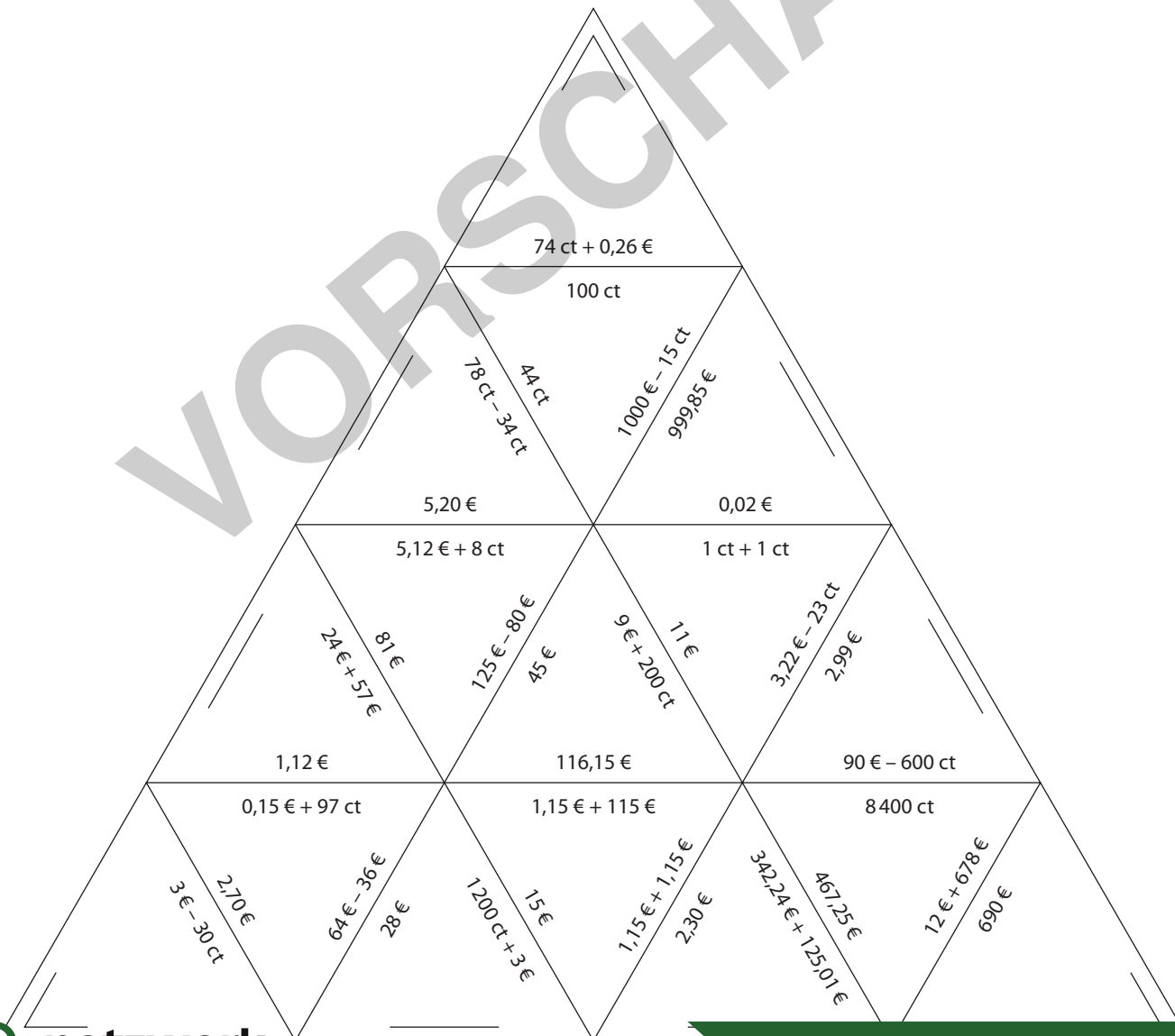
Ist es möglich, mit diesen Scheinen und Münzen die Beträge zu legen? Versuche es und kreuze an.

	Ja	Nein
12,70	<input type="checkbox"/>	<input type="checkbox"/>
67 €	<input type="checkbox"/>	<input type="checkbox"/>
36,50 €	<input type="checkbox"/>	<input type="checkbox"/>
5,10 €	<input type="checkbox"/>	<input type="checkbox"/>



**Aufgabe**

Nimm dir das Trimino und lege die zusammengehörenden Seiten aneinander.



Christina Eiselgrimm/Manuela Frank: Größen an Stationen (Klassen 3 und 4)  
Auer Verlag



**Aufgabe**

Findest du heraus, wie viel Euro die einzelnen Familienmitglieder in ihren Geldbeuteln haben? Trage deine Ergebnisse in die Tabelle ein.



Claudia	7,40 €
Schwester	
Bruder	
Mutter	
Vater	
Großvater	



## Aufgabe

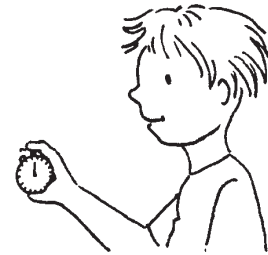
Nimm dir das Domino und lege passende Seiten aneinander. Beginne bei Start. Wenn du fertig bist, drehe das Domino um. Wenn du richtig gelegt hast, erscheint ein Lösungssatz.

Start	123 s	M
2 min 3	4 min 17	A
257 s	600 s	C
10 min	5 min 8 s	H
308 s	3 min	
180 s	65 s	W



**Aufgaben**

1. Suche dir einen Partner. Nehmt euch eine Stoppuhr.
- a) Dein Partner sagt „Los!“ und beginnt, die Zeit zu stoppen.  
Wenn du denkst, dass eine Minute vergangen ist, sage „Stopp!“.



Wie viel Zeit ist tatsächlich vergangen? \_\_\_\_\_

Um wie viele Sekunden hast du dich verschätzt? \_\_\_\_\_

- b) Nun wiederholt ihr das Ganze. Sage nun jedoch erst „Stopp“, wenn du meinst, dass zwei Minuten vergangen sind.

Wie viel Zeit ist tatsächlich vergangen? \_\_\_\_\_

Um wie viele Sekunden hast du dich verschätzt? \_\_\_\_\_

- c) Nun tauscht ihr Rollen und du stoppst die Zeit.

2. Wie viele Sekunden fehlen bis zur nächsten vollen Minute? Fülle die Tabelle aus.

	Die nächste volle Minute ist bei	Es fehlen
140 s	3 Minuten	40 s
235 s		
17 s		
5 min 55 s		
200 s		
350 s		



205 min	371 min	89 min	599 min
263 min	481 min	456 min	300 min
142 min	348 min	430 min	240 min
346 min	110 min	175 min	396 min
540 min	71 min	564 min	600 min



**Wie viel Uhr war es davor?**

Uhrzeit: 08:45 Uhr

Vor 10 Minuten war es?

08:35 Uhr

**Wie viel Uhr war es davor?**

Uhrzeit: 13:15 Uhr

Vor 15 Minuten war es?

13:00 Uhr

**Wie viel Uhr war es davor?**

Uhrzeit: 22:22 Uhr

Vor 17 Minuten war es?

22:05 Uhr

**Wie viel Uhr war es davor?**

Uhrzeit: 18:00 Uhr

Vor 45 Minuten war es?

17:15 Uhr

**Wie viel Uhr war es davor?**

Uhrzeit: 01:00 Uhr

Vor 60 Minuten war es?

00:00 Uhr

**Wie viel Uhr war es davor?**

Uhrzeit: 07:47 Uhr

Vor 23 Minuten war es?

07:24 Uhr

**Wie viel Uhr war es davor?**

Uhrzeit: 09:23 Uhr

Vor 1 Stunde und 22 Minuten  
war es?

8:01 Uhr

**Wie viel Uhr war es davor?**

Uhrzeit: 17:40 Uhr

Vor 50 Minuten war es?

16:50 Uhr

**Wie viel Uhr war es davor?**

Uhrzeit: 24 Uhr

Vor 3 Stunden und 30 Minuten  
war es?

20:30 Uhr

**Wie viel Uhr war es davor?**

Uhrzeit: 04:17 Uhr

Vor 18 Minuten war es?

03:59 Uhr



**Aufgabe**

Suche dir einen Partner. Nun versucht jeder von euch, folgende Strecken ohne Lineal zu zeichnen:

- a) 11 cm
- b) 15 mm
- c) 8,5 cm
- d) 30 mm
- e) 17 cm
- f) 3,3 cm
- g) 1 cm
- h) 51 mm
- i) 4 cm
- j) 24 cm

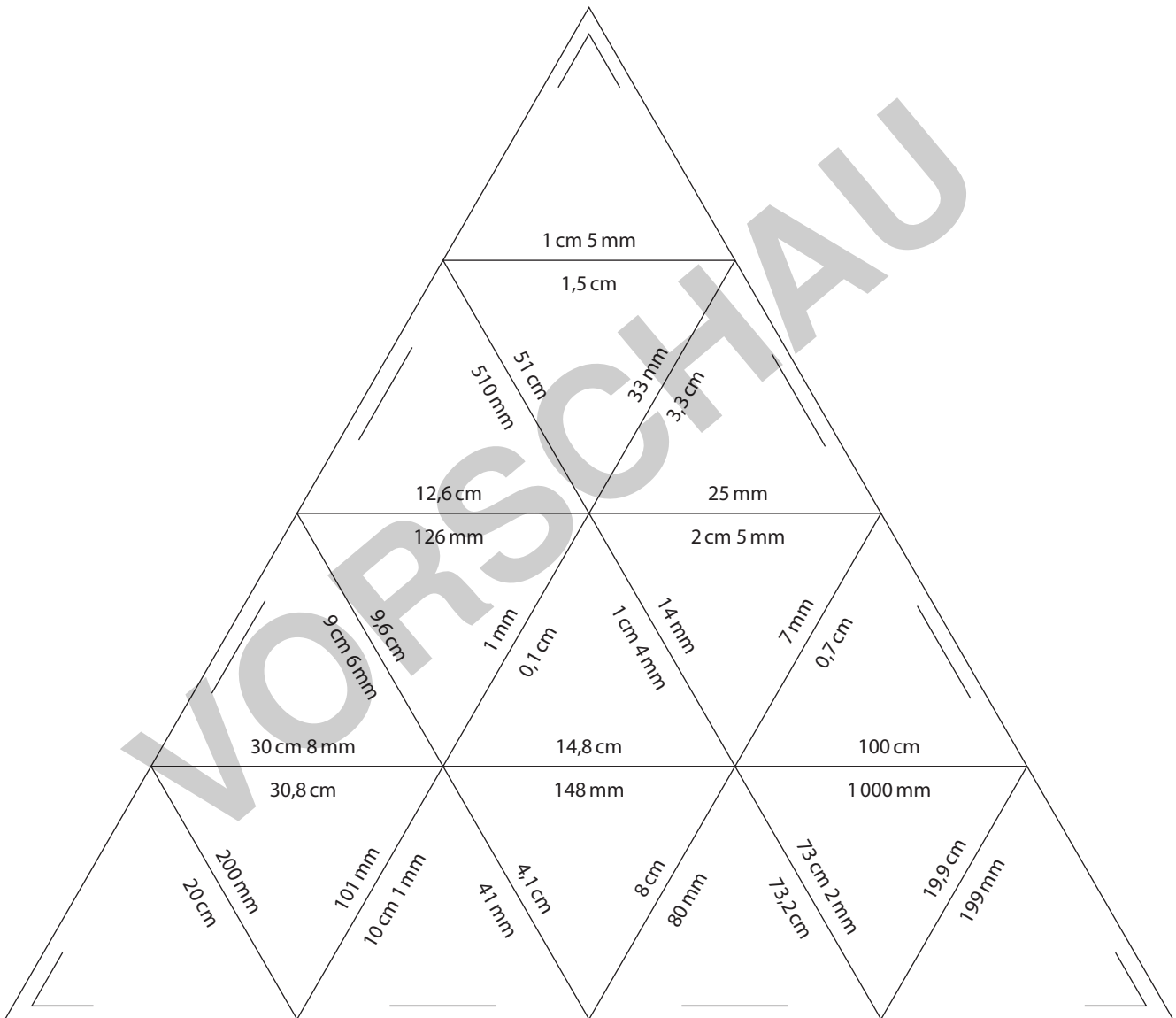
Achtet darauf, ob es sich bei der angegebenen Einheit um cm oder mm handelt!

Messt anschließend mit dem Lineal nach.

Wer von euch näher an der angegebenen Länge ist, erhält einen Punkt.

Wer hat am Ende die meisten Punkte?





Christina Eselgrimm/Manuela Frank: Größen an Stationen (Klassen 3 und 4)  
Auer Verlag

Station 8

Wie viel fehlt zu einem Kilometer?  
(Ausschneidevorlage)



421 m	578 m	250 m	85 m
901 m	11 m	275 m	439 m
890 m	267 m	121 m	873 m
333 m	505 m	653 m	798 m
374 m	2 m	945 m	55 m



**Aufgabe**

Die Spieler der Jugendmannschaft des FC Südburg haben sich gemessen. Findest du heraus, wie groß die einzelnen Kinder sind?

1. Ich, der Torwart, bin 1,22 m groß.

2. Wäre ich 5 cm größer, wäre ich genauso groß wie die Nr. 10.  
Ich bin \_\_\_\_\_ groß.

3. Ich bin 1 cm größer als die Nr. 6.  
Meine Größe ist \_\_\_\_\_.

4. Ich bin der kleinste Junge im Team. Mir fehlen 4 Zentimeter zum vollen Meter.  
Ich bin \_\_\_\_\_ groß.

5. Ich bin genauso groß wie Nr. 11. Ich bin \_\_\_\_\_ groß.

6. Ich bin 15 cm größer als der Torwart. Ich bin \_\_\_\_\_ groß.

7. Mir fehlen 7 cm bis zu 1,50 m.  
Ich bin \_\_\_\_\_ groß.

8. Ich bin 6 cm kleiner als die Nummer vor mir. Ich bin \_\_\_\_\_ groß.

9. Der Torwart ist 19 cm kleiner als ich. Meine Größe ist \_\_\_\_\_.

10. Ich bin 20 cm kleiner als der Torwart.  
Ich bin \_\_\_\_\_ groß.

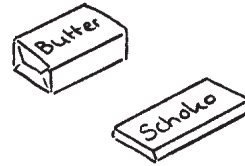
11. Ich bin 11 cm kleiner als die Nr. 6.  
\_\_\_\_\_ bin ich groß.



**Aufgabe**

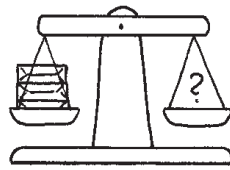
Ihr braucht:

- 3 Päckchen Butter
- 4 Tafeln Schokolade
- Gewichtssteine
- Balkenwaage



a) Legt die Lebensmittel wie abgebildet auf die Waagen. Welche Gewichtssteine müsst ihr wählen, damit die Waagen sich im Gleichgewicht befinden? Zeichnet sie auf.

Diese Gewichtssteine habt ihr verwendet:



3 Päckchen Butter = \_\_\_\_\_



4 Tafeln Schokolade = \_\_\_\_\_



1 Päckchen Butter + 1 Tafel Schokolade = \_\_\_\_\_

b) Wie viele und welche Gewichte benötigt ihr? Verwendet dabei so wenige Gewichtssteine wie möglich.

Dieses Gewicht muss erreicht werden:	Diese Anzahl von Gewichtssteinen habe ich verwendet:	500 g	200 g	100 g	50 g	20 g	10 g	5 g
435 g	5		2			1	1	1
1 000 g	2							
75 g	3							
680 g								
950 g								
125 g								
775 g								



So schwer sollte ein Ranzen höchstens sein:

Körpergewicht	Schulranzengewicht	Körpergewicht	Schulranzengewicht
19 kg	2,9 kg	40 kg	6,0 kg
20 kg	3,0 kg	41 kg	6,2 kg
21 kg	3,2 kg	42 kg	6,3 kg
22 kg	3,3 kg	43 kg	6,5 kg
23 kg	3,5 kg	44 kg	6,6 kg
24 kg	3,6 kg	45 kg	6,8 kg
25 kg	3,8 kg	46 kg	6,9 kg
26 kg	3,9 kg	47 kg	7,1 kg
27 kg	4,1 kg	48 kg	7,2 kg
28 kg	4,2 kg	49 kg	7,4 kg
29 kg	4,4 kg	50 kg	7,5 kg
30 kg	4,5 kg	51 kg	7,7 kg
31 kg	4,7 kg	52 kg	7,8 kg
32 kg	4,8 kg	53 kg	8,0 kg
33 kg	5,0 kg	54 kg	8,1 kg
34 kg	5,1 kg	55 kg	8,3 kg
35 kg	5,3 kg	56 kg	8,4 kg
36 kg	5,4 kg	57 kg	8,6 kg
37 kg	5,6 kg	58 kg	8,7 kg
38 kg	5,7 kg	59 kg	8,9 kg
39 kg	5,9 kg	60 kg	9,0 kg



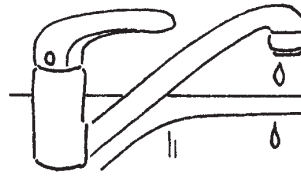
	Kakadu	800 g
	Flamingo	4 000 g
	Koala	14 kg
	Pinguin	0,040 t
	Känguru	70 kg
	Panda	0,160 t
	Löwe	250 kg
	Seelöwe	300 kg
	Zebra	0,450 t
	Eisbär	0,7 t
	Giraffe	1,8 t
	Flusspferd	4 t 500 kg
Elefant	5 t	



**Aufgaben**

Ihr braucht:

- 1 Eimer
- Wasser
- 1 Messbecher



1. Suche dir einen Partner. Nehmt euch einen Eimer. Lasst so viel Wasser hineinlaufen, bis ihr denkt, dass sich genau 1 l Wasser darin befindet. Überprüft mit einem Messbecher.

Wie viel ml waren in dem Eimer? \_\_\_\_\_

Um wie viel ml habt ihr euch verschätzt? \_\_\_\_\_

2. Immer zwei Gefäße ergeben zusammen 1 l. Male sie in der gleichen Farbe an.



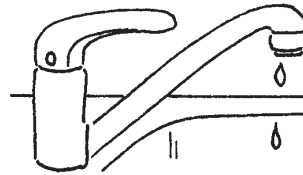




**Aufgaben**

Ihr braucht:

- 1 Stoppuhr
- 1 Glas
- 1 Messbecher



1. Tropfende Wasserhähne sorgen für eine enorme Wasserverschwendung. Suche dir einen Partner. Findet gemeinsam heraus, wie viel Milliliter Wasser bei einem tropfenden Wasserhahn in 2 Minuten verloren gehen.

Dreht den Wasserhahn so auf, dass er zu tropfen beginnt. Stellt ein Glas darunter und stoppt mit der Stoppuhr 2 Minuten.

Wie viel ml sind nach dieser Zeit im Glas? \_\_\_\_\_

Wie viel ml wären es nach 1 Minute? \_\_\_\_\_

Wie viel ml Wasser würden in 10 Minuten verloren gehen? \_\_\_\_\_

2. Die Schüler der Klasse 4a haben 4 Wochen lang den Regen in einem großen Eimer gesammelt und von Montag bis Freitag täglich geschaut, wie viel ml sich in der Schüssel gesammelt hat.

Findet heraus, in welcher Woche die größte Regenmenge aufgefangen wurde.

	Montag	Dienstag	Mittwoch	Donnerstag	Freitag	Gesamtmenge
Woche 1	125 ml	530 ml	167 ml	190 ml	-----	
Woche 2	1/4 l	-----	433 ml	-----	150 ml	
Woche 3	310 ml	123 ml	189 ml	-----	80 ml	
Woche 4	370 ml	75 ml	90 ml	-----	420 ml	

In der Woche \_\_\_\_\_ ist die größte Menge Regen gefallen.

