

ERSTE HILFE/A/2

Von A bis Z – Materialien und Werkzeuge

Jetzt wird's heiß! – Sicherer Umgang mit der Klebepistole

Isabel Klösel



Ob bei Holz, Kunststoff, Metall, Stein, Textilien, Pappe oder Kork – die Heißklebepistole ist ein wahrer Alleskönner! Aufgrund ihrer vielfältigen Einsatzmöglichkeiten bei der Verbindung von verschiedensten Materialien ist die Heißklebepistole auch für das Gestalten im Kunstunterricht bestens geeignet. Da die Heißklebepistole jedoch große Hitze erzeugt, ist es wichtig, vor dem Gebrauch die notwendigen Sachkenntnisse für einen sicheren Umgang zu erwerben. Doch wenn man ein paar einfache Regeln beachtet, sind der Kreativität keine Grenzen mehr gesetzt.

KOMPETENZPROFIL

Klassenstufe:	3–4
Kompetenzen:	Sachkenntnisse und Fachbegriffe zu Gestaltungsmitteln bzw. Verfahren erwerben und anwenden
Medien:	Anleitung, Bilder
Zusatzmaterial:	Plakat

Jetzt wird es heiß! – Sicher kleben mit der Klebepistole

Mit einer Heißklebepistole kannst du verschiedene Materialien miteinander verbinden. Da die Klebepistole jedoch große Hitze erzeugt, ist es wichtig, dass du die folgenden Regeln beachtest.

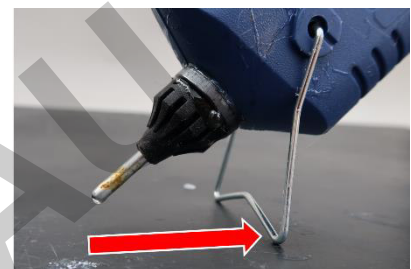
1. Stecke die Klebepistole nur ein, wenn du damit arbeitest. Denk daran, sie direkt nach dem Gebrauch wieder auszustecken.

Denk daran, die Heißklebepistole abkühlen zu lassen, bevor du sie wieder wegräumst.



2. Arbeite auf einer hitzefesten Unterlage, da immer etwas Kleber daneben gehen kann.

Stelle die Heißklebepistole immer auf ihrem Standfuß ab, sodass sie nicht umkippt.



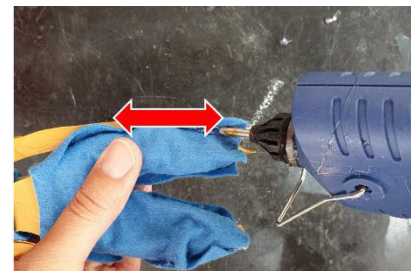
3. Berühre die Heißklebepistole nur am Griff und niemals am Gehäuse oder an der Düse. Diese Teile können sehr heiß werden.

 Achtung: Verbrennungsgefahr!



4. Achte beim Kleben auf deine Finger. Halte Abstand zu der Stelle, die geklebt werden soll. Berühre niemals den noch flüssigen und heißen Kleber. Dieser muss erst abkühlen.

 Achtung: Verbrennungsgefahr!



5. Wenn du etwas andrücken oder den Kleber verteilen möchtest, verwende ein Stück Pappe oder ein Stäbchen.

6. Lass deine geklebte Arbeit in Ruhe abkühlen, sodass der Kleber hart werden kann und die Verbindung gut hält.

