

Materialaufstellung und Hinweise

In diesem Heft werden Symbole für Einzelarbeit (☺), Partnerarbeit (☺☺), Gruppenarbeit (☺☺☺) und Arbeit mit der gesamten Klasse (☺☺☺☺) verwendet, die sich in der jeweiligen Kopfzeile der Arbeitsblätter befinden.

Hören

Das Ohr

Lupe und Schere bereitlegen.

ab Kl. 2

Wie funktioniert das Hören?

Schere und Klebstoff bereitlegen.

ab Kl. 2

Lauschaufgabe

Kurzzeitwecker oder Stoppuhr bereitlegen.

ab Kl. 2

Das Gehör schützen

ab Kl. 2

Laut, lauter, am lautesten

Buntstifte, Augenbinde und Material zum Geräuschemachen bereitlegen.

ab Kl. 3

Hör-Memory®

Je 2 leere Streichholzschachteln oder Filmdöschen mit verschiedenen Materialien (Reis, Erbsen, Kieselsteine, Kirschkern, Büroklammern, Centstücke, Papierschnipsel, Cornflakes, ...) füllen und als Memory® aufbauen.

ab Kl. 2

Eine Welt ohne Ton

Satzkarten auf möglichst festes Papier kopieren, ausschneiden und zusammen mit Ohrstöpseln und Fingeralphabet bereitlegen.

ab Kl. 3

Hörtest

1 Augenbinde, 5 Gläser und 5 Löffel bereitstellen.

ab Kl. 3

Zu dieser Einheit passen ideal:

Gehörlos: Felix erklärt seine Welt
(<https://www.youtube.com/watch?v=iJ0WEejPwvl>)



Schlaukopf: Ohrenquiz

(<https://www.schlaukopf.de/grundschule/klasse3/sachkunde/ohr.htm>)



Der Gehörsinn

(<http://www.kidsnet.at/Sachunterricht/ohr.htm>)



Planet Wissen: Hören

(<https://www.planet-wissen.de/natur/sinne/hoeren/index.html>)





Das Ohr (1)



Name: _____

Aufgabe:

1. Suche dir ein Partnerkind. Schau dir mit einer Lupe sein Ohr an. Was genau kannst du erkennen?



2. Setze die Puzzleteile richtig zusammen und lies dann den Infotext über das Ohr.



Das Ohr besteht aus drei Teilen: dem äußeren Gehörgang, dem Mittelohr und dem Innenohr. Außerdem befindet sich im Mittelohr das Hammer, die Schnecke und das Steigbügelorgan. Das Mittelohr verbindet das Außenohr mit dem Innenohr. Im Innenohr liegt das Hörgangschneckengehäuse, das die eigentlichen Hörorganen enthält. Die Schallwellen werden durch das Trommelfell in Schwingungen umgewandelt, die über das Gehörknöchelchen zum Innenohr übertragen werden. Hier wird das Schallsignal in elektrische Impulse umgewandelt, die über den Hörnerv zum Gehirn geleitet werden.

Das Ohr besteht aus dem äußeren Gehörgang, dem Mittelohr und dem Innenohr. Das Mittelohr verbindet das Außenohr mit dem Innenohr. Im Innenohr liegt das Hörgangschneckengehäuse, das die eigentlichen Hörorganen enthält. Die Schallwellen werden durch das Trommelfell in Schwingungen umgewandelt, die über das Gehörknöchelchen zum Innenohr übertragen werden. Hier wird das Schallsignal in elektrische Impulse umgewandelt, die über den Hörnerv zum Gehirn geleitet werden.

Das Ohr besteht aus dem äußeren Gehörgang, dem Mittelohr und dem Innenohr. Das Mittelohr verbindet das Außenohr mit dem Innenohr. Im Innenohr liegt das Hörgangschneckengehäuse, das die eigentlichen Hörorganen enthält. Die Schallwellen werden durch das Trommelfell in Schwingungen umgewandelt, die über das Gehörknöchelchen zum Innenohr übertragen werden. Hier wird das Schallsignal in elektrische Impulse umgewandelt, die über den Hörnerv zum Gehirn geleitet werden.

Das Ohr besteht aus dem äußeren Gehörgang, dem Mittelohr und dem Innenohr. Das Mittelohr verbindet das Außenohr mit dem Innenohr. Im Innenohr liegt das Hörgangschneckengehäuse, das die eigentlichen Hörorganen enthält. Die Schallwellen werden durch das Trommelfell in Schwingungen umgewandelt, die über das Gehörknöchelchen zum Innenohr übertragen werden. Hier wird das Schallsignal in elektrische Impulse umgewandelt, die über den Hörnerv zum Gehirn geleitet werden.



Wie funktioniert das Hören?



Name: _____

Aufgabe:

1. Die Sätze sind durcheinandergeraten. Schneide die Satzstreifen unten aus und klebe sie in der richtigen Reihenfolge in dein Heft.



LÖSUNGSWORT: _ _ _ _ _

2. Markiere wichtige Wörter und erzähle einem Partner, was du erfahren hast.

Dann werden sie an die Schnecke im Innenohr weitergeleitet. Hier werden die Schwingungen in Signale umgewandelt.

R

Diese Signale werden an das Gehirn weitergeleitet. Das Gehirn ordnet die Signale zu und teilt uns mit, was wir gehört haben.

N

Sie versetzen das Trommelfell in Schwingung. Diese Schwingungen werden auf die Gehörknöchelchen im Mittelohr übertragen.

I

Die Schallwellen treffen auf die Ohrmuschel und werden über den Gehörgang zum Trommelfell geleitet.

H

So funktioniert das Hören

Töne erzeugen Schallwellen.

G

Diese bewegen sich in der Luft mit einer Geschwindigkeit von ungefähr 340 Metern in der Sekunde fort.

E



Das Gehör schützen (2)



Name: _____

3. Was schadet den Ohren und womit kannst du sie schützen? Finde sechs Wörter im Suchsel.

A	T	L	Ä	R	M	R	B	H	N	F	G	K
R	K	E	T	Z	H	J	B	V	C	F	E	Ä
Z	W	D	I	S	D	F	G	B	V	C	W	L
T	Q	Z	U	G	L	U	F	T	X	R	P	T
T	S	D	F	T	H	J	K	L	Ö	Ä	Ü	E
O	H	R	E	N	S	T	Ö	P	S	E	L	H
R	T	Z	U	I	O	P	Ü	L	M	N	B	S
O	H	R	E	N	S	C	H	Ü	T	Z	E	R

4. Setze die Wörter aus dem Suchsel an den richtigen Stellen in die Lücken ein.



So schützt du deine Ohren richtig

Das Gehör ist sehr empfindlich. Daher benötigt es deinen Schutz, damit es dir möglichst lang erhalten bleibt. Bei _____ durch laute Geräte wird empfohlen, _____ aufzusetzen. Ebenso verhält es sich im Winter bei _____. Auch _____ ist nicht gut für die Ohren. Schütze deine Ohren beispielsweise mit Watte. Laute Musik über Kopfhörer ist ebenso ungesund wie zu lange laute Musik in der Diskothek zu hören. _____ können in solchen Situationen helfen. Solltest du unter Ohrenschmerzen leiden oder sich deine Hörleistung verändern, gehe sofort zu einem _____.



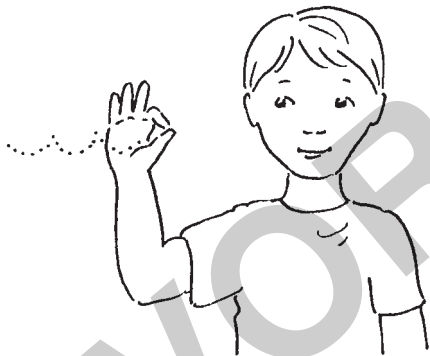
Vielleicht kennst du Menschen, die nicht (mehr) gut hören oder sogar taub sind. Gehörlose oder schwerhörige Menschen müssen sich auf ihre anderen Sinne verlassen oder Hilfsmittel wie Hörgeräte benutzen.

Aufgabe:

1. Gehörlose Menschen lesen Hörenden von den Lippen ab. Wie schwer das ist, kannst du selbst ausprobieren.

Ziehe eine Satzkarte und sprich deinem Partner den Satz langsam ohne Ton vor. Zur Sicherheit verschließt sich dein Partner die Ohren mit Ohrenstöpseln. Wechselt danach die Rollen. Wie gut ist euch das Lippenlesen gelungen?

2. Gehörlose verständigen sich untereinander mit Gebärden. Die Gebärdensprache ist eine eigenständige Sprache und muss erst erlernt werden. Es gibt für jedes Wort ein Zeichen. Zusätzlich zu dieser Gebärdensprache gibt es ein Fingeralphabet, mit dem unbekannte Wörter oder Namen buchstabiert werden können.



Diese Gebärde bedeutet „Schule“.

Seht euch das Fingeralphabet an. Könnt ihr diese Wörter „übersetzen“?



--	--	--	--



--	--	--	--	--	--



--	--	--	--



Hörtest



Name: _____

Aufgabe:

Funktioniert euer Gehör gut? Testet euch selbst!

Einer von euch verbindet sich die Augen mit der Augenbinde. Die anderen stellen sich mit je einem der fünf Gläser und einem Löffel im Raum auf. Nacheinander wird nun vorsichtig mit dem Löffel das Glas berührt, sodass ein leiser Ton entsteht. Der Schüler mit der Augenbinde versucht, möglichst genau in die Richtung zu zeigen, aus der er das Geräusch gehört hat.

Schreibt in eine Zeile den Namen und tragt durch Lachgesichter in die Tabelle ein, wie gut er die Richtung getroffen hat:



richtige Richtung



nahe dran



weiter weg

Name	Glas 1	Glas 2	Glas 3	Glas 4	Glas 5

Wenn sich der nächste Schüler die Augen verbunden hat, wechseln die anderen ihre Position, damit es nicht zu einfach ist. Vergleicht anschließend eure Ergebnisse.

Um es etwas schwieriger zu gestalten, kann in einer zweiten Runde jeweils ein Ohr zugehalten werden.

