

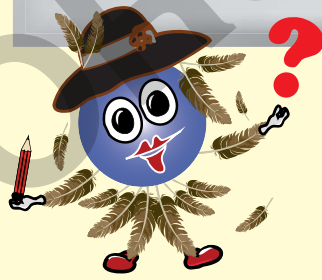
## Wer ist wer?



Hier verraten dir die Vögel  
ihren Namen und typische  
Merkmale, an denen du sie  
erkennen kannst.

Aber wer ist wer?  
Klicke auf das richtige Foto.

Los geht's

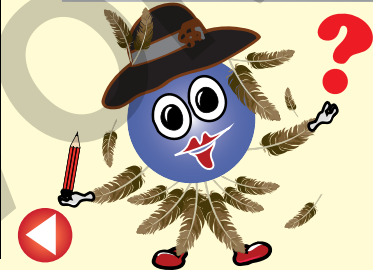


© AV-Medien-Vertrieb

## Wer ist wer?



Ich bin ein **Feldsperling**, habe einen schokoladenbraunen Kopf und weiße Wangen mit schwarzen Flecken. Auf meinem Flügel sind zwei weiße Streifen. Ich bin etwas kleiner als der Haussperling und wohne in ländlichen Gegenden. Wo bin ich?



© AV-Medien-Vertrieb

## Wer ist wer?



Ich bin ein **Feldsperling**, habe einen schokoladenbraunen Kopf und weiße Wangen mit schwarzen Flecken. Auf meinem Flügel sind zwei weiße Streifen. Ich bin etwas kleiner als der Haussperling und wohne in ländlichen Gegenden. Wo bin ich?



Das ist richtig! ✓



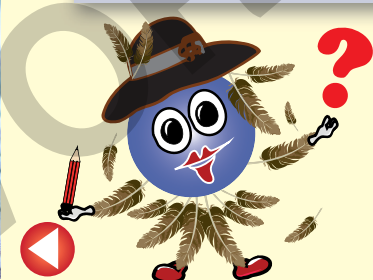
© AV-Medien-Vertrieb



## Wer ist wer?



Ich bin eine **Rabenkrähe** und bin ganz schwarz. Ich bin viel größer als die anderen Vögel, die man hier sieht. Mit meinem kräftigen Schnabel kann ich so ziemlich alles fressen, was genießbar ist. Ich bin ein Allesfresser. Mein Schnabelansatz ist schwarz befiedert. Wo bin ich?



## Wer ist wer?



Ich bin eine **Rabenkrähe** und bin ganz schwarz. Ich bin viel größer als die anderen Vögel, die man hier sieht. Mit meinem kräftigen Schnabel kann ich so ziemlich alles fressen, was genießbar ist. Ich bin ein Allesfresser. Mein Schnabelansatz ist schwarz befiedert. Wo bin ich?



Leider falsch!



## Wer ist wer?



Ich bin eine **Rabenkrähe** und bin ganz schwarz. Ich bin viel größer als die anderen Vögel, die man hier sieht. Mit meinem kräftigen Schnabel kann ich so ziemlich alles fressen, was genießbar ist. Ich bin ein Allesfresser. Mein Schnabelansatz ist schwarz befiedert. Wo bin ich?

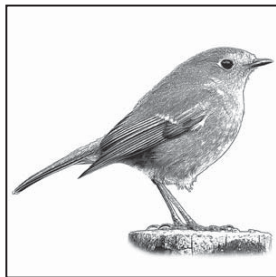


Das ist richtig! ✓

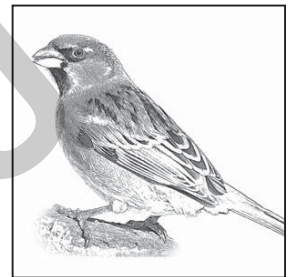




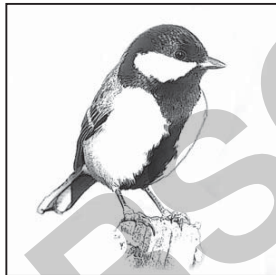
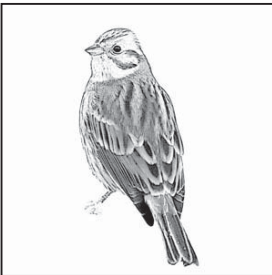
### Unsere Vögel - wer ist wer?



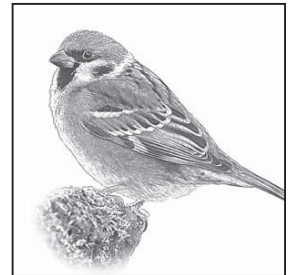
Ausschneiden-  
zuordnen-  
beschreiben



Zaunkönig

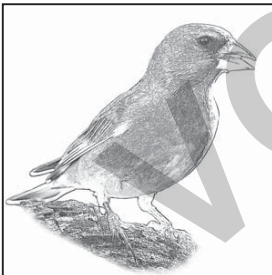


Rotkehlchen



Hausperling-Männchen

Hausperling-Weibchen



Feldsperling

Kohlmeise



Blaumeise

Goldammer



Grünfink