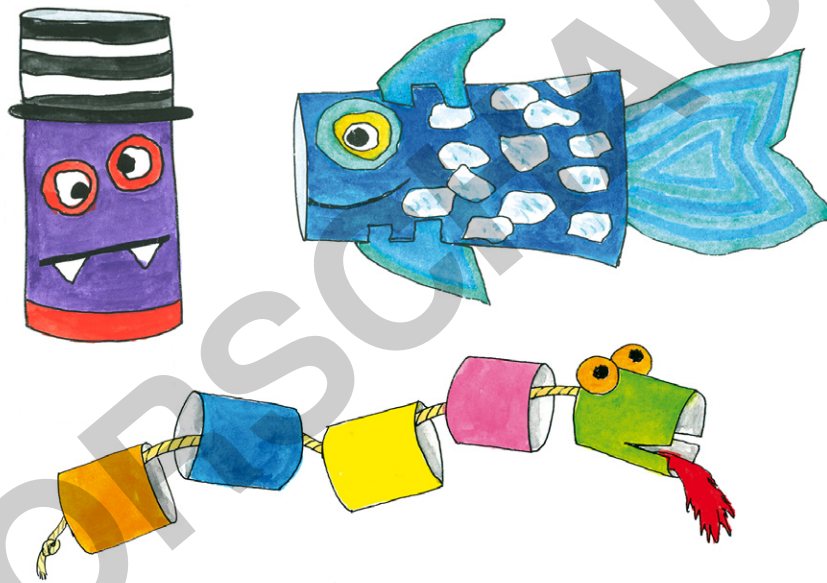




Basteln mit Recyclingmaterialien  
**PAPPROLLEN TIERE**  
Bastelanleitungen für 22 Ideen





## Basteln mit Recyclingmaterialien

# PAPPROLLEN TIERE

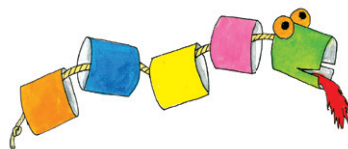
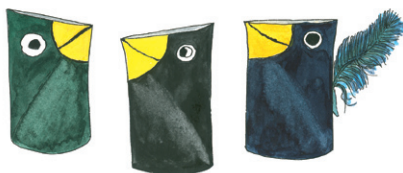
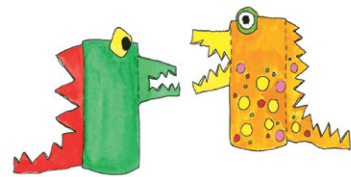
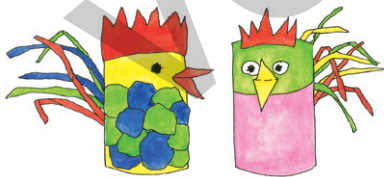
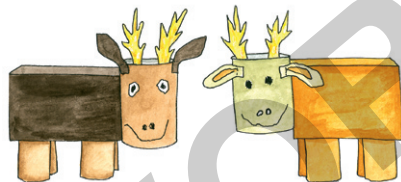
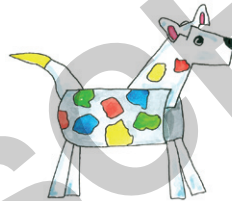
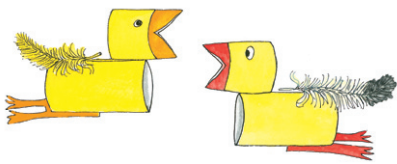
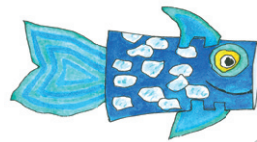
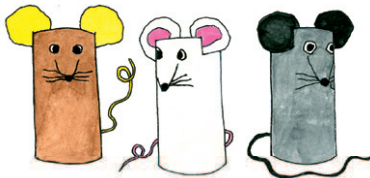
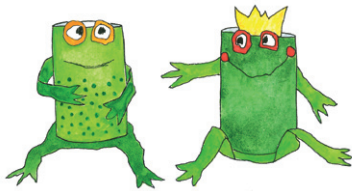
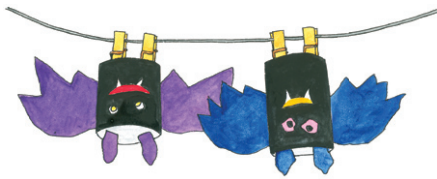
|                             |          |
|-----------------------------|----------|
| Übersicht aller Ideen ..... | Seite 3  |
| 1. Fuchs .....              | Seite 4  |
| 2. Bär .....                | Seite 5  |
| 3. Hahn .....               | Seite 6  |
| 4. Elch .....               | Seite 7  |
| 5. Hund .....               | Seite 8  |
| 6. Löwe .....               | Seite 9  |
| 7. Hase .....               | Seite 10 |
| 8. Fledermaus .....         | Seite 11 |
| 9. Ente .....               | Seite 12 |
| 10. Frosch .....            | Seite 13 |
| 11. Fisch .....             | Seite 14 |
| 12. Rabe .....              | Seite 15 |
| 13. Eule .....              | Seite 16 |
| 14. Katze .....             | Seite 17 |
| 15. Tintenfisch .....       | Seite 18 |
| 16. Spinne .....            | Seite 19 |
| 17. Maus .....              | Seite 20 |
| 18. Schmetterling .....     | Seite 21 |
| 19. Schlange .....          | Seite 22 |
| 20. Pferd .....             | Seite 23 |
| 21. Drache .....            | Seite 24 |
| 22. Monster .....           | Seite 25 |

### DRUCKEINSTELLUNGEN FÜR ADOBE PDF:

Bitte beim Drucken beachten, dass die Einstellung "Seitenanpassung: keine" ausgewählt und ein Häkchen bei "Automatisch drehen und zentrieren" gesetzt ist. Tipp: Schauen Sie sich zuerst das PDF an, und drucken Sie nur die Seiten aus, die Sie benötigen.

Verlag & Herausgeber: LABBÉ GmbH, Walter-Gropius-Str. 16, 50126 Bergheim, Deutschland, Telefon (02271) 4949-0, Fax (02271) 4949-49, E-Mail: labbe@labbe.de. Geschäftsführer: Michael Labbé, Ruth Labbé. Amtsgericht Köln, HRB 40029, Umsatzsteuer-ID: DE 121858465. Alle Rechte an diesem PDF liegen bei Labbé. Es ist ausdrücklich untersagt, das PDF, Ausdrücke des oder gewerblich zu nutzen. [www.labbe.de](http://www.labbe.de)

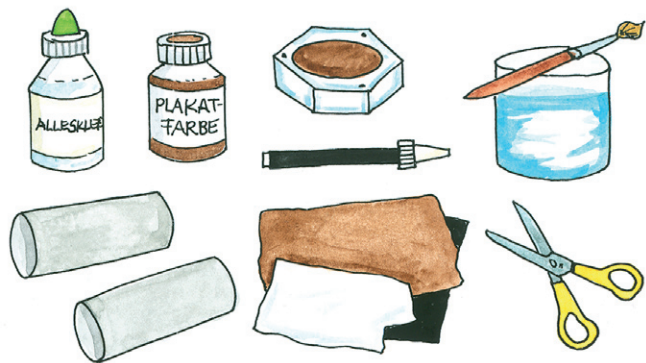
# ÜBERSICHT ALLER PAPPROLLEN TIERE



# BÄR

## MATERIAL

Papprollen, Karton- und Papierreste, Klebstoff, Plakatfarbe oder Deckfarben, Pinsel, Wasserpott, Schere, Filzstift



SO WIRD'S  
GEMACHT!

Braunbär, Eisbär, Pandabär - hier treffen Papprollen-Bären aus allen Teilen der Erde zur großen Bärenversammlung zusammen.



Male die Rolle mit Deckfarbe oder mit Plakatfarbe an. Die Deckfarben mit wenig Wasser anrühren. Schneide Arme, Beine und Ohren aus angemaltem weißem, oder aus braunem, weißem oder schwarzem Karton aus.



2 Zeichne das Maul auf weißes Papier, schneide es rundherum aus und klebe Arme, Beine und das Maul an die getrocknete Rolle. Zeichne die Augen auf, schneide die Ohren halb ein und stecke sie oben an.

# ENTE

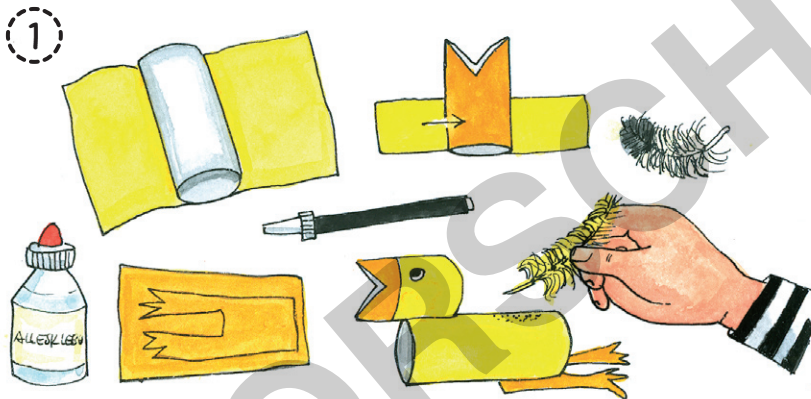
## MATERIAL

Papprollen, weißes und oranges Papier, Federn, Klebstoff, Schere, Filzstift

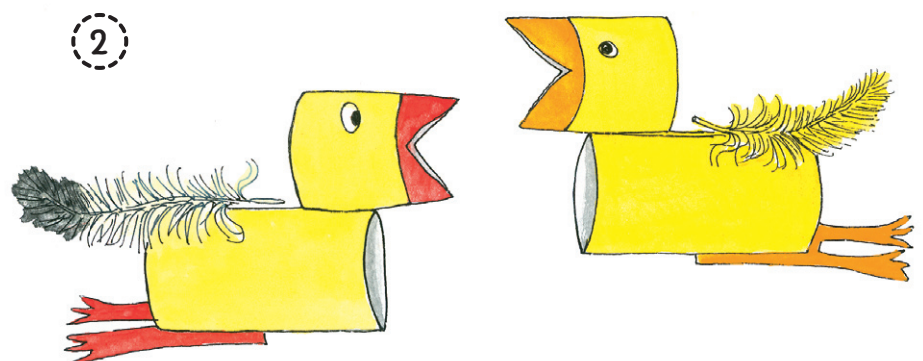


SO WIRD'S  
GEMACHT!

Eine Ente kommt selten allein! Deshalb sehen viele kleine Enten zusammen in einem Entenschwarm besonders nett aus.



Umklebe eine Rolle mit gelbem Papier. Halbiere eine 2. Rolle und umklebe sie mit orangem Papier. Schneide ein Dreieck aus der einen Seite. Umklebe die orange Rolle mit einem halb so hohen Streifen gelbem Papier.

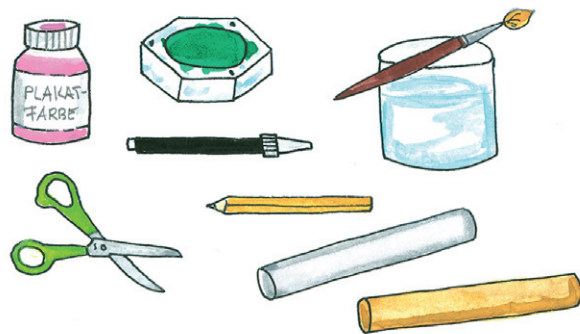


Zeichne die Beine auf oranges Papier, schneide sie aus und klebe sie unten an den Bauch. Zeichne die Augen auf und klebe eine Feder auf den Rücken.

# TINTENFISCH

## MATERIAL

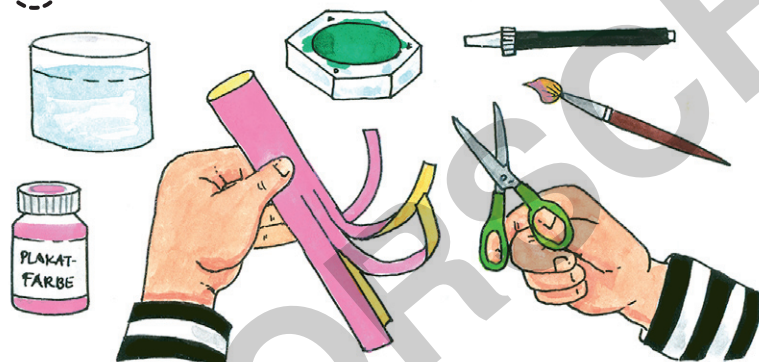
Lange Papprollen, Plakatfarbe oder Deckfarben, Pinsel, Wasserpott, Schere, Filzstift



SO WIRD'S GEMACHT!

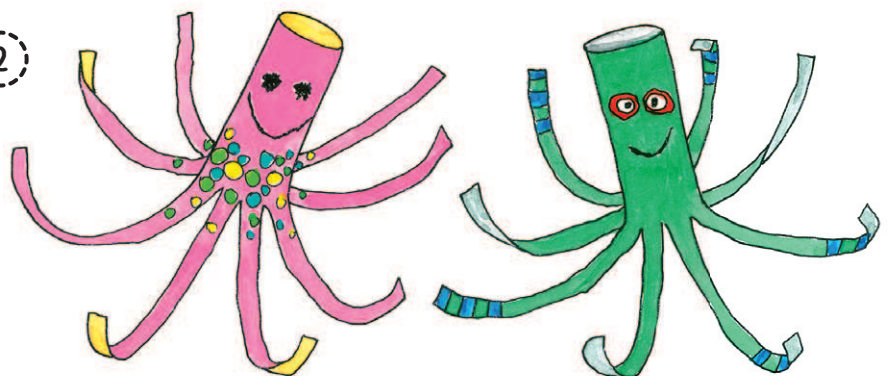
Mit seinen 8 langen Armen schwimmt der Tinten-fisch durch die Tiefen des Meeres und greift nach allem, was ihm in die Quere kommt.

1



Male die ganze Rolle komplett an, und lass die Farbe gut trocknen. Schneide dann ca. 2/3 der Rolle vorsichtig ein: am besten erst halbieren, dann die 2 Streifen wieder halbieren und dann die 4 Streifen wieder halbieren.

2



Biege die Tintenfischarme am Ende rund nach oben. Male ein Gesicht auf und verziere das Tier, wenn du möchtest, mit Mustern. Schon fertig!



netzwerk  
lernen

www.labbe.de - Recycling Ideen - Papprollen-Tiere

zur Vollversion

Seite 18