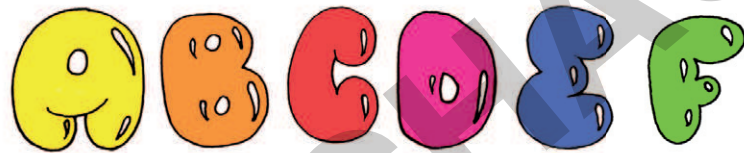
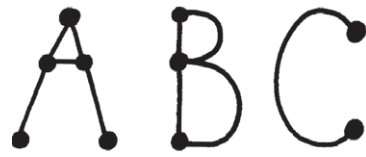


LETTERING

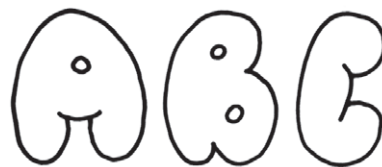
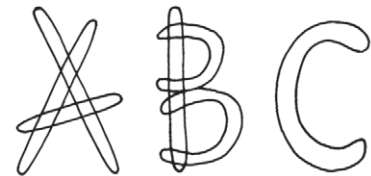
Arbeits- und Übungsblätter mit
Schritt-für-Schritt-Anleitungen
für 5 verschiedene Schrifttypen





LETTERING

Werkzeuge & Tipps	Seite 3
Tricks	Seite 4
Punkte-Schrift	Seite 5 - 7
Balken-Schrift	Seite 8 - 10
Ballon-Schrift	Seite 11 - 13
Schraffur-Schrift	Seite 14 - 16
Würstchen-Schrift	Seite 17 - 19



DRUCKEINSTELLUNGEN FÜR ADOBE PDF:

Bitte beim Drucken beachten, dass die Einstellung "Seitenanpassung: keine" ausgewählt und ein Häkchen bei "Automatisch drehen und zentrieren" gesetzt ist. Tipp: Schauen Sie sich zuerst das PDF an, und drucken Sie nur die Seiten aus, die Sie benötigen.

Verlag & Herausgeber: LABBÉ GmbH, Walter-Gropius-Str. 16, 50126 Bergheim, Deutschland, Telefon (02271) 4949-0, Fax (02271) 4949-49, E-Mail: labbe@labbe.de. Geschäftsführer: Michael Labbé, Ruth Labbé. Amtsgericht Köln, HRB 40029, Umsatzsteuer-ID: DE 121858465. Alle Rechte an diesem PDF liegen bei Labbé. Es ist ausdrücklich untersagt, das PDF, Ausdrücke des oder gewerblich zu nutzen. www.labbe.de

WERKZEUGE



Dünne Filzschreiber



Kalligraphie-Stifte



Tusche- und Kreidestifte



Dicke Filzstifte



Fineliner



Marker



Dicke Bunt- und Bleistifte



Dünne Bunt- und Bleistifte

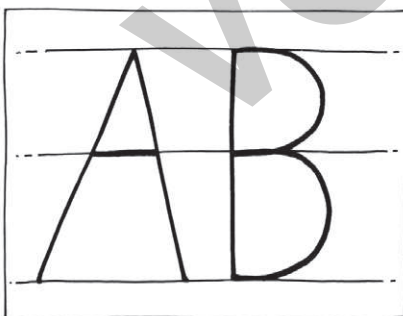


Lineale

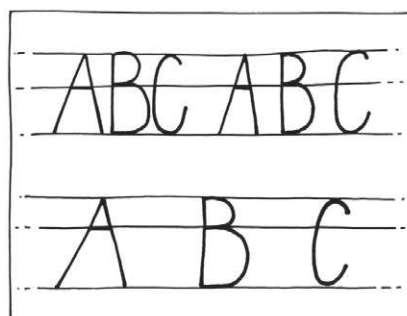


Zirkel

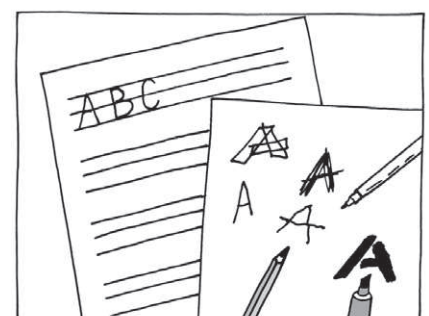
TIPPS



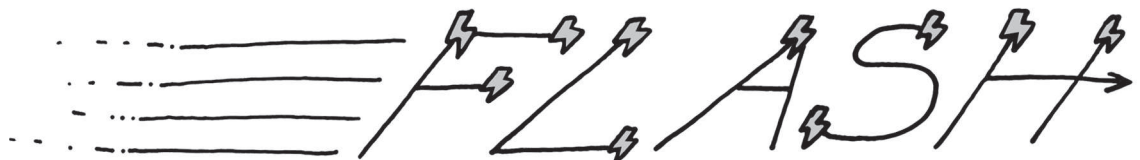
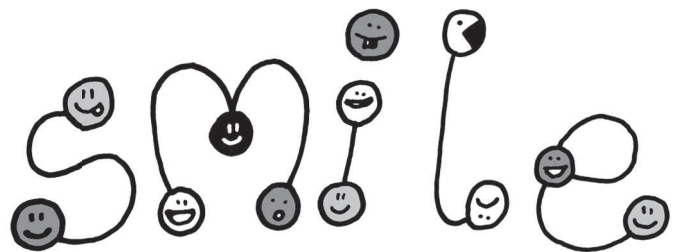
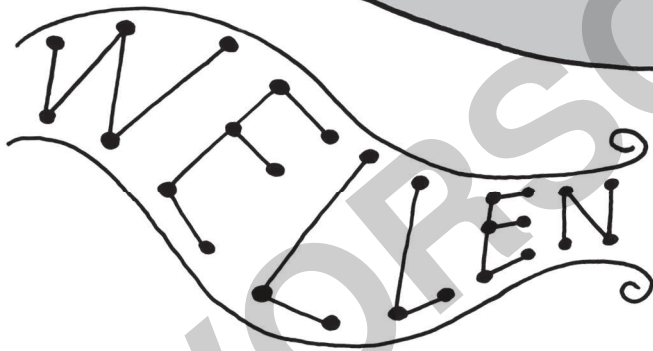
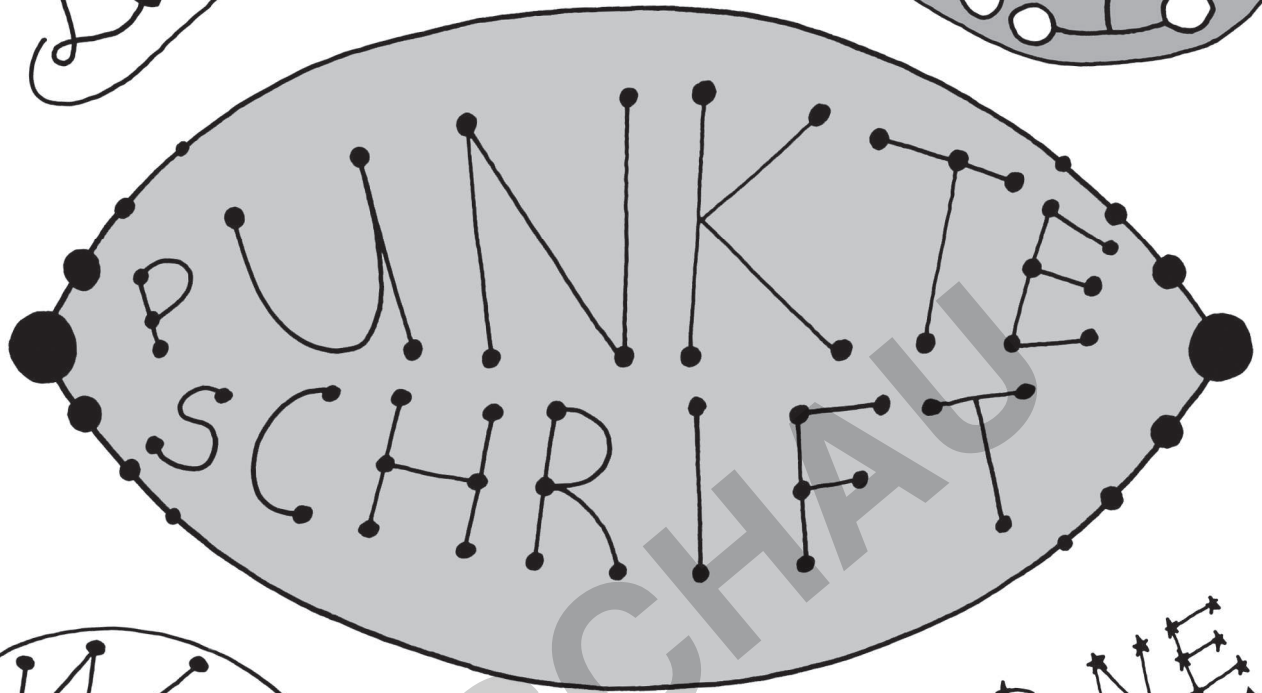
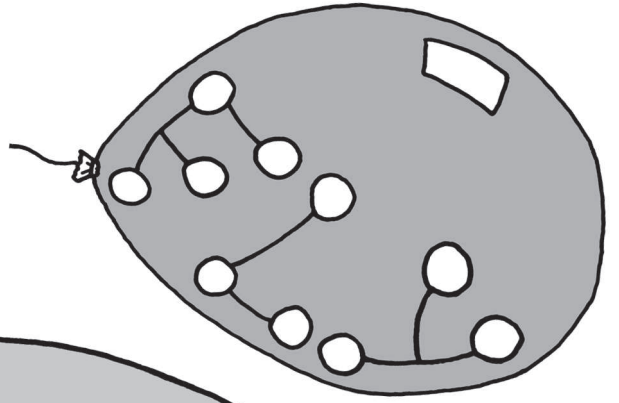
Damit die jeweilige Schrift gut wirkt, sollte sie sehr sauber gezeichnet werden. Beginne den Buchstaben genau auf der Linie und beende ihn auch dort.



Der Abstand der Buchstaben sollte möglichst gleich und harmonisch sein. Damit das gelingt, sollten die Buchstaben mit einem Bleistift dünn vorgezeichnet werden. Nach der Fertigstellung können die Bleistiftlinien wegradiert werden.



Jeder Stift schreibt anders und hat eine andere Wirkung. Wenn der Stift gewechselt wird, sollte man den gewünschten Buchstaben auf einem Schmierblatt ausprobieren.



Punkte-Schrift

A B C D E F G H I J K L M N O P Q R S T
U V W X Y Z Ä Ö Ü 1 2 3 4 5 6 7 8 9 0

Handwriting practice lines consisting of eight sets of horizontal lines. A large, diagonal watermark reading "VORSCHAU" is overlaid across the middle of the page.



A B C D E F G H I J

K L M N O P Q R S T

U V W X Y Z Ä Ö Ü

1 2 3 4 5 6 7 8 9 0

SO WIRD'S
GEMACHT!

1 A B C 2 A B C 3 A B C

Mit einem Bleistift wird der gewünschte Buchstabe sauber auf die Liniatur gemalt. Dabei sollte der Stift nicht zu stark gedrückt werden.

Anschließend werden die einzelnen Buchstaben mit einem Tusche- oder Filzstift umfahren. Dabei sollte die Form bauchig um die Linien herumlaufen.

Nach dem Austrocknen der Schrift werden die Bleistiftlinien wegradiert.