

Mein Bundesland

Sachsen-Anhalt



copyright 2010 mr-Kartographie - Ingenieurbüro und Verlag



| | |
|--|-----------|
| Mein Bundesland SACHSEN-ANHALT | |
| Übersicht der Inhalte und Arbeitsmaterialien | 13 Seiten |
| | incl. Lö |
| | |
| Inhalt Arbeitsblatt 1: | 2 |
| | |
| Abk. des Ländernamens | |
| Landeshauptstadt | |
| Lage des Bundeslandes | |
| angrenzende Nachbarländer | |
| Größe und Einwohner | |
| | |
| Inhalt Arbeitsblatt 2: | 2 |
| | |
| Gebirge | |
| höchster Berg | |
| Flüsse | |
| Städte | |
| Landschaften | |
| | |
| Lernzielkontrolle | 2 |
| | |
| Karten | |
| | |
| Lernkarte (blanco) | 1 |
| Lernkarte zu Arbeitsblatt 2 | 1 |
| physische Karte | 1 |
| | |
| Wappen | |
| | |
| Landeswappen (sw) | 1 |
| Landeswappen (f) | 1 |
| | |
| RÄTSEL | |
| | |



Abk.

S T



Landeshauptstadt

MD S 2300

Lage >

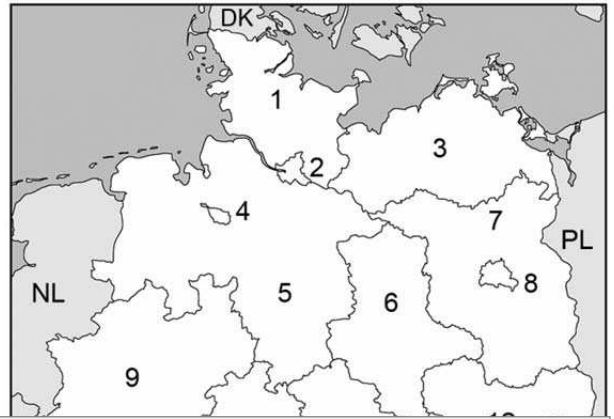
Nachbarn in Deutschland

_____ ()

_____ ()

_____ ()

_____ ()



Arbeitsblatt 1

Die Schüler/-innen lernen

- die Abk. des Ländernamens
- Farbe und Symbol des Landeswappens
- die Landeshauptstadt
- wo das Bundesland liegt (Eintrag in Karte)
- die angrenzenden Bundesländer
- die europäischen Nachbarn



Fläche & Einwohner:

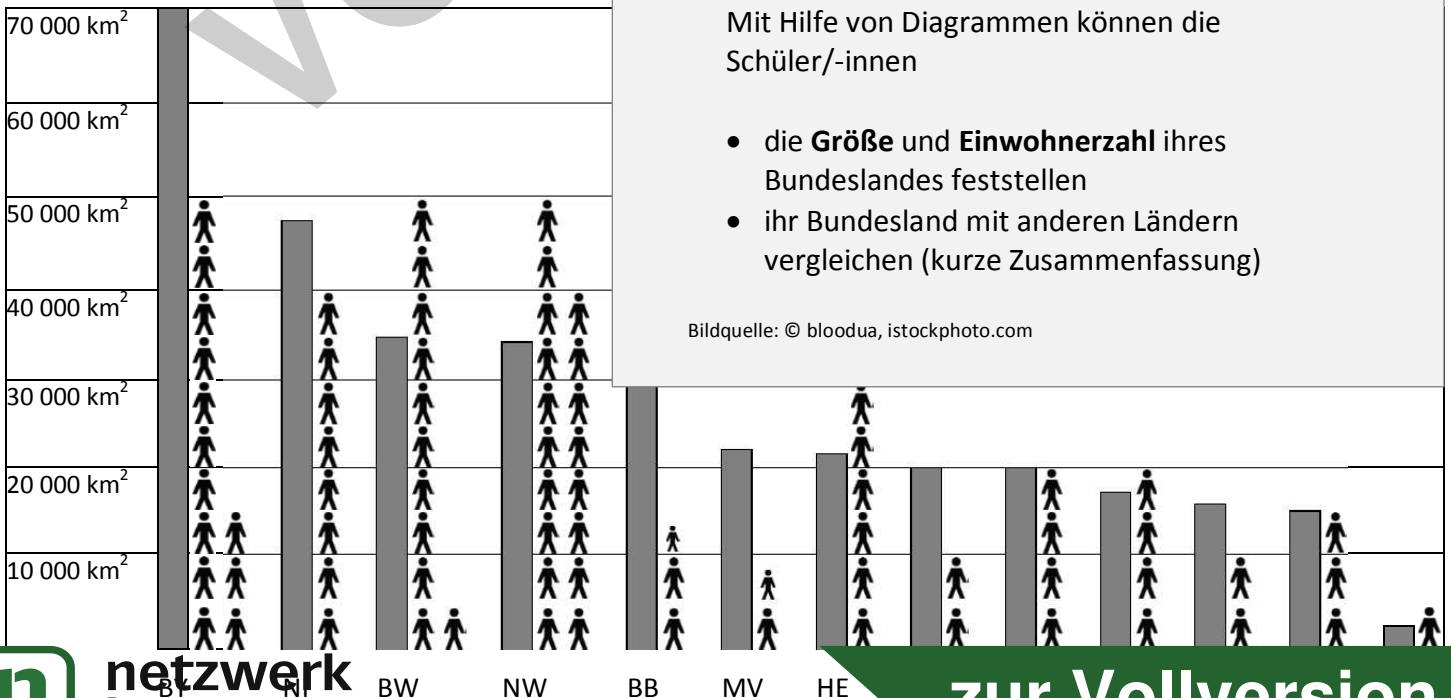
► Werte die Diagramm

Sachsen-Anhalt ist mit einer Fläche von ca _____
sein größter Nachbar, _____
Es hat etwa _____ Millionen Einwohner.

Mit Hilfe von Diagrammen können die Schüler/-innen

- die **Größe** und **Einwohnerzahl** ihres Bundeslandes feststellen
- ihr Bundesland mit anderen Ländern vergleichen (kurze Zusammenfassung)

Bildquelle: © bloodua, istockphoto.com



GEBIRGE

Zeichne das Gebirge braun ein und benenne es.

I Der _____

ist das größte Gebirge in Norddeutschland. Seinen Namen verdankt es dem harten Klima. Er stammt vermutlich vom mittelhochdeutschen Begriff "hart", der "raues Bergland" bedeutet.



Der höchste Berg

▲ _____



Arbeitsblatt 2

Die Schüler/-innen gestalten eine Lernkarte ihres Bundeslandes:

- Sie erarbeiten sich mit dem Atlas topografisches Grundwissen: **Gebirge, Berge, Flüsse & Seen, Städte, Landschaften.**
- Sie zeichnen und tragen die Ergebnisse in die Karte oder ins Arbeitsblatt ein.

FLÜSSE & SEEN

Wie heißen die Flüsse? (a – d)

a Die _____ ist der größte Fluss in Sachsen-Anhalt (Breite: 60 bis 100 m). Sie durchfließt das Bundesland vom Südosten nach Norden.

b Die _____ ist der zweitlängste Nebenfluss der Elbe.

c Die _____ ist ein nicht schiffbarer Nebenfluss der Elbe.

d Die _____ ist der längste rechte Nebenfluss der Elbe.

Wo

Trä

①

②

③

④

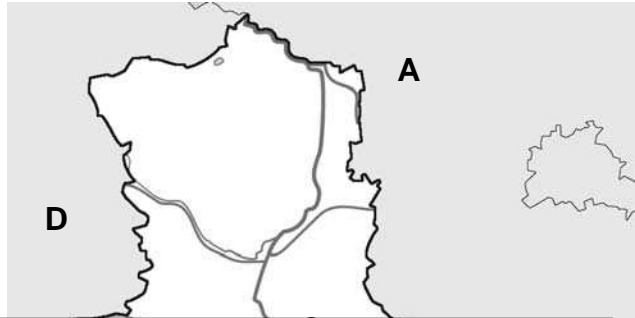


Bildquelle: © bloodua, istockphoto.com

1. Wie heißt das Gebirge I und sein höchster Berg?

I = _____

Höchster Berg: _____



1

1

2. Trage diese Flüsse in die Karte ein.

a = _____

b = _____

1

1

3. Wie heißen

① _____

② _____

1

1

4. An welche

a) Nachbar

b) Nachbar

c) Nachbar

d) Nachbar

1

1

1

1

5. Wie wird

1

6. a) Wie heißt

1

b) Trage sie

1

7. Was ist auf

1

Die Lernzielkontrolle ist inhaltlich auf den Stoff dieser Unterrichtseinheit abgestimmt.

Sie liegt in zwei Dateiformaten vor:

- als PDF-Datei,
- als Word-Datei.

Änderungen erwünscht?

Nutzen Sie das Programm Word, so können Sie mit wenigen Mausklicks einzelne Aufgaben löschen, neue hinzufügen oder evtl. anders formulieren.

Dies ist problemlos möglich, da die Lernzielkontrolle als Tabelle angelegt ist und somit Änderungen das Layout nicht beeinträchtigen.

Mit der Funktion `Textfeld einfügen` lässt sich ebenso einfach die Karte beschriften.

Hinweis:

Die abgebildete Lernzielkontrolle zeigt beispielhaft den Aufbau, die Gestaltung und den Umfang (s. Punktezahl) des Leistungstest.

► Leerzeilen für weitere Aufgaben

Wie gut kennt ihr euer Bundesland Sachsen-Anhalt?

1. Welche Form hat Sachsen-Anhalt? Kreuze die richtige Antwort an.



a



b

2. Wo liegt das Bundesland? Kreuze die richtige Antwort an.

Es liegt im Norden in der Mitte

3. Welches Wappen hat das Bundesland Sachsen-Anhalt?



a



b

4. Wie wird der Ländername abgekürzt?

S A C H S E N - A

5. Wie heißt die Landeshauptstadt?

6. Welche Stadt liegt nicht im Sachsen-Anhalt?

Weimar Halle

7. Welche zwei Flüsse fließen in unsere Bundesländer?

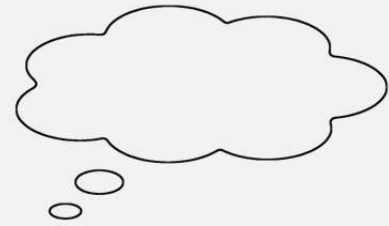
Oder Elbe

8. Sachsen-Anhalt grenzt an ...

Mecklenburg-Vorp. Thüringen

9. Welche Aussagen sind richtig?

- a) Sachsen-Anhalt grenzt an vier Bundesländer
- b) Sachsen-Anhalt ist das zweitkleinste Bundesland
- c) In Sachsen-Anhalt liegt der Harz.
- d) In Sachsen-Anhalt liegt die Rhön.



1/ __



1/ __

1/ __

Mit diesem Rätsel können die Schülerinnen und Schüler spielerisch ihr Wissen über ihr Bundesland wiederholen und testen.

1/ __

In 9 Aufgaben sollen sie

1/ __

1. ihr Bundesland an seiner Form erkennen,
2. die Lage beschreiben,
3. das richtige Wappen zuordnen,
4. den Landesnamen abkürzen,
5. die Hauptstadt nennen,
6. Städte dem Bundesland zuordnen,
7. Gebirge dem Bundesland zuordnen,
8. angrenzende Länder wissen,
9. Aussagen auf ihre Richtigkeit prüfen.

1/ __

2/ __

Das Rätsel kann in Einzel- oder Partnerarbeit durchgeführt werden.

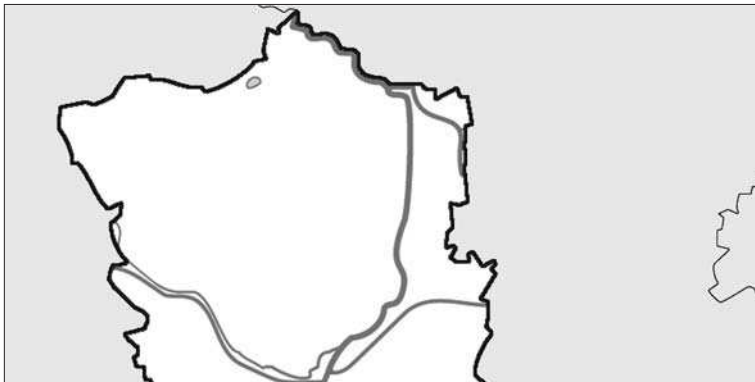
2/ __

Die Überprüfung der Lösungen (+ Bewertung) nehmen die Schüler/-innen in der Regel selbst mit Hilfe des Atlas vor.

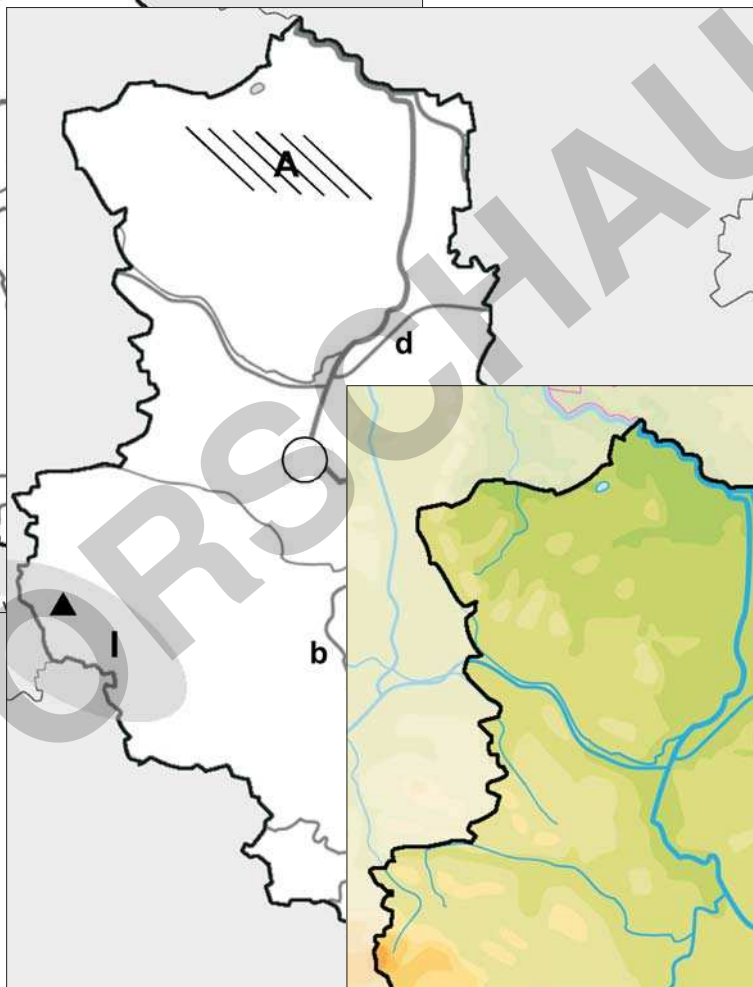
Bildquelle: © bloodua - istockphoto.com

Kartenmaterial

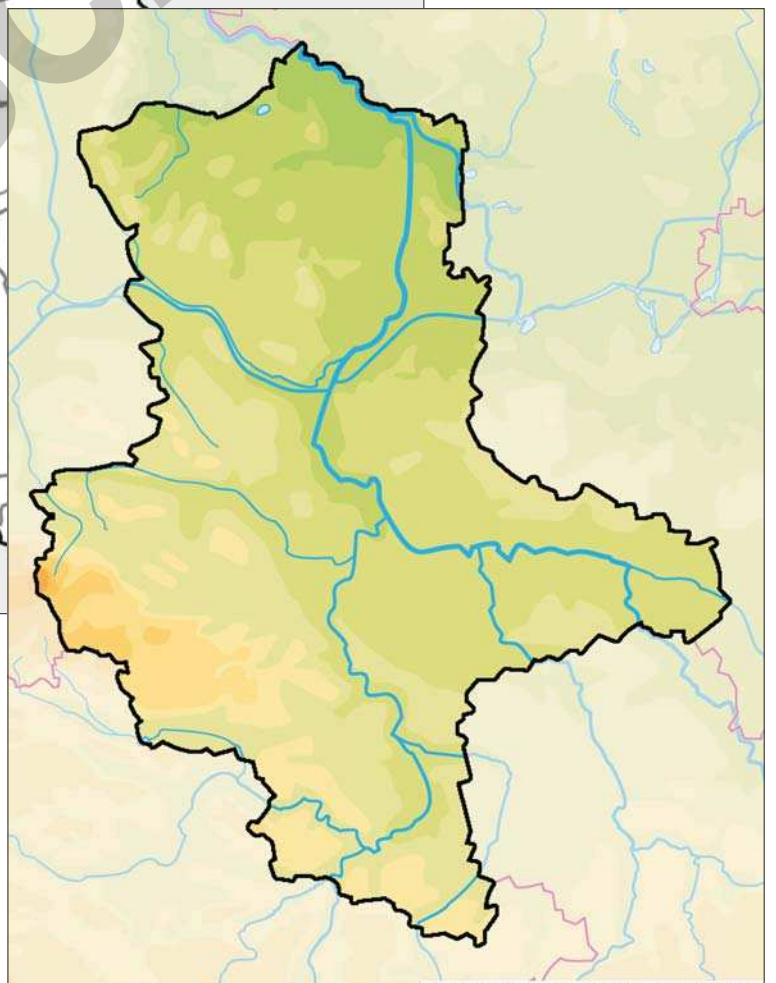
Lernkarte - blanco



Lernkarte zu Arbeitsblatt 2



physische Karte



© 2010 mr-kartographie - Ingenieurbüro und

Das Landeswappen

Die hochauflösenden Grafiken lassen sich skalieren
und in die gängigen Programme einfügen.

