

## Versuch: Die Feder

### Ihr benötigt:

- Deckfeder
- Lupe
- Bleistift

### So geht es:

- ① Zeichnet den Umriss der Vogelfeder in Originalgröße in euer Heft.
- ② Betrachtet die Vogelfeder mit der Lupe.
- ③ Zeichnet in eure Zeichnung ein, was ihr durch die Lupe entdeckt habt.
- ④ Streicht mit zwei Fingern vom oberen zum unteren Ende der Feder.
- ⑤ Betrachtet die Feder erneut mit der Lupe.
- ⑥ Streicht nun mit zwei Fingern vom unteren zum oberen Ende der Feder. Was stellt ihr fest?  

---
- ⑦ Versucht, die Feder **vorsichtig** auseinanderzuziehen, ohne dass sie „reißt“. Was stellt ihr fest?  

---

---

### Ergebnis:

Lest den Text durch und beschriftet eure Zeichnung mit den unterstrichenen Wörtern. Bessert eure Zeichnung wenn nötig nach.

Die Feder besteht aus Schaft und Fahne. Die Fahne setzt sich aus Hunderten parallel zueinander stehenden Ästchen zusammen. Diese Äste sind zu einer Seite mit Bogenstrahlen und zur anderen Seite mit Hakenstrahlen besetzt.

Die Hakenstrahlen verhaken sich mit den Bogenstrahlen der Nachbaräste. So entsteht eine geschlossene, stabile Fläche, die den Vogel flugfähig macht. Wird diese Fläche durch den Wind aufgerissen, kann sie jederzeit mit dem Schnabel wieder glattgestrichen werden.

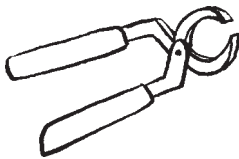


Welche Erfindung könnte durch dieses Vorbild der Natur entstanden sein?

# Wortfamilien mit ß

① Welche Wörter passen zusammen? Markiere die verwandten Wörter in der gleichen Farbe.

Reißverschluss	Beißring	grüßen	Geburtstagsgruß
Weihnachtsgruß	schießen	reißen	Schießstand
Beißzange	büßen	Reißnagel	
Kartengruß	schließen	Schießhalle	
Buße	beißen		

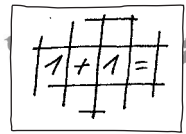


② Ordne die Wörter nach Verben und Nomen mit Begleiter.

Verben	Nomen

③ Verben kann man mit Vorsilben verändern. Welche Vorsilben passen zu den Verben? Kreuze an.

	an	be	zer	ver	ab	durch	zu
reißen							
schließen							
beißen							
grüßen							
stoßen							



## Im Kurzwarenladen

- ① Frau Bäcker näht für Sonja zwei neue Kleider und für ihren Bruder Julian eine Hose.

Frau Bäcker braucht für die Kleider 2 Reißverschlüsse zu je 2,20 € und für die Hose einen Reißverschluss zu 2,80 €. Außerdem kauft sie noch Nähseide für 7,60 €. Sie bezahlt mit einem 20-€-Schein. Wie viel Rückgeld bekommt sie?

Rechnung: \_\_\_\_\_

Antwort: \_\_\_\_\_

- ② Eine Hutmacherin kauft Schmuckfedern zur Verzierung von Hüten. Sie kauft 4 kurze Federn, 5 mittlere und 2 lange Federn. Wie viel muss sie für die Federn bezahlen?

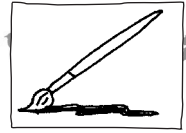
Preistabelle: lange Feder 4,80 €  
mittlere Feder 3,10 €  
kurze Feder 2,20 €



Rechnung: \_\_\_\_\_

Antwort: \_\_\_\_\_

# Bunte Reißverschlüsse

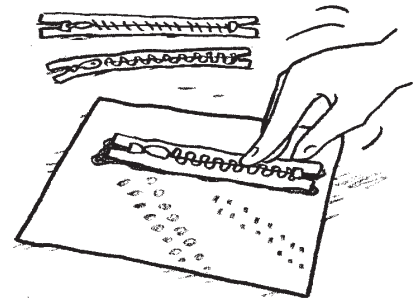


## Ihr benötigt:

- unterschiedlich lange, gebrauchte Reißverschlüsse (möglichst Metallreißverschlüsse)
- Plaka-Farben (oder Abtönfarben)
- Pinsel
- Wasser
- Zeichenpapier
- Tusche

## So geht es:

- ① Malt den Hintergrund eures Bildes mit Tusche. Wählt eine helle Farbe.
- ② Lasst das Bild trocknen.
- ③ Bemalt jetzt die Rückseite eines Reißverschlusses mit Plaka-Farbe. Tragt die Farbe nicht zu dick auf.
- ④ Stempelt nun mit dem Reißverschluss mehrere Reißverschlüsse auf euer Bild.
- ⑤ Wiederholt die Vorgänge ③ und ④ mit anderen Reißverschlüssen und anderen Farben. Ihr müsst die bemalten Reißverschlüsse untereinander austauschen, da jeder Reißverschluss nur mit einer Farbe bemalt werden kann.



**TIPP:** Ihr könnt mit geschlossenen und teilweise geöffneten Reißverschlüssen stempeln.