

# Umgang mit Werkzeugen

## Lehrerinformation

Der Umgang mit verschiedenen Werkzeugen, wie z. B. Maßband, Schere oder Nadel, muss mit den Schülern immer wieder trainiert werden, da diese Techniken nicht täglich eingesetzt werden. Gerade im textilen Gestalten ist aber genaues Arbeiten wichtig, um schöne Ergebnisse zu erzielen.

Mithilfe der Arbeitsblätter sollen die Schüler grundlegende Fähig- und Fertigkeiten erlernen und ein-üben. Innerhalb einer Stationenarbeit im Rahmen des textilen Gestaltens kann dies jedoch nur eine Wiederholung bzw. Festigung darstellen. Sollten Sie feststellen, dass Ihre Schüler Schwierigkeiten im Umgang mit den Werkzeugen haben, empfehlen wir, weitere Übungen durchzuführen.

Die aufgeführten Werkzeuge stellen nur eine Auswahl dar, weil eine vollständige Materialsammlung den Rahmen dieses Bands übersteigen würde. So beschränken wir uns inhaltlich auf die Werkzeuge, die im Rahmen dieses Bands am häufigsten benötigt werden: Messgeräte, Schere, Klebstoff, Nadeln, Garne und Stoffe.

Da dieses Kapitel überwiegend Arbeitsblätter beinhaltet, die von den Schülern beschriftet, zerschnitten oder anderweitig bearbeitet werden (= Verbrauchsmaterial), sollten Sie diese Arbeitsblätter in ausreichender Stückzahl kopieren und bereitstellen.

## Materialaufstellung

### Station 1: Messgeräte



### Station 2: Schere



### Station 3: Nadeln



### Station 4: Garne



### Station 5: Einfädeln

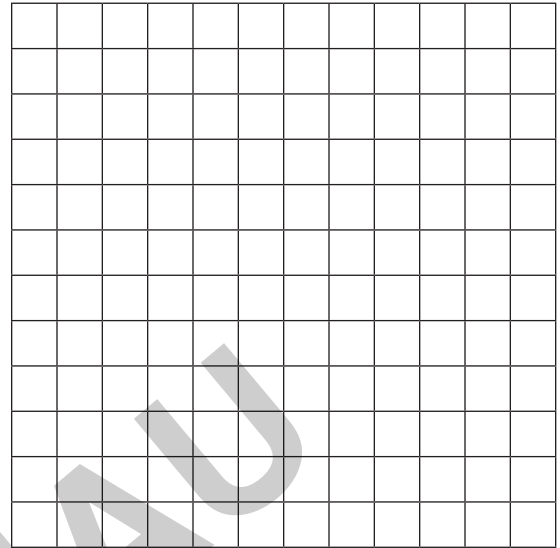
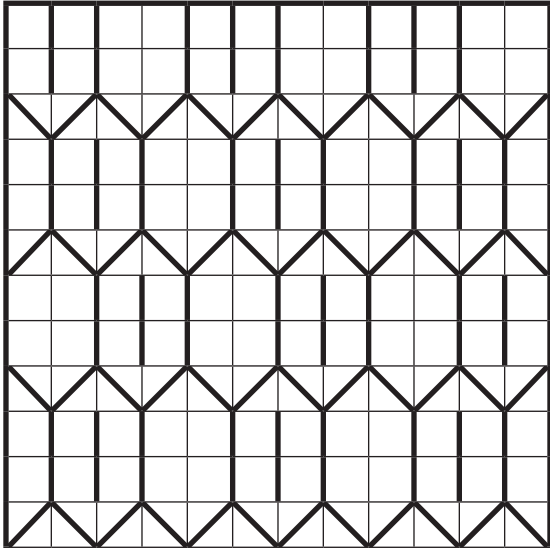


### Station 6: Stoffe

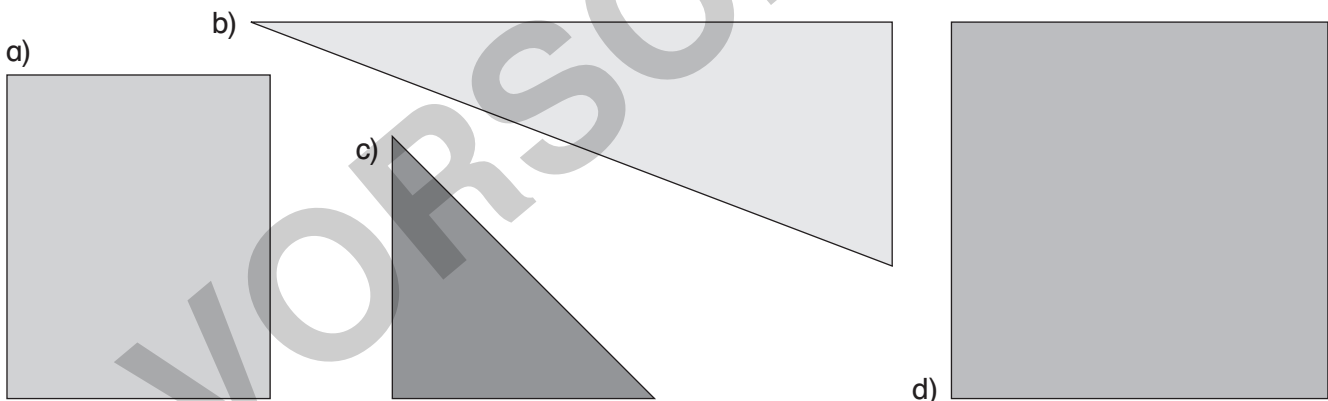




4 Zeichne  folgendes Muster nach.




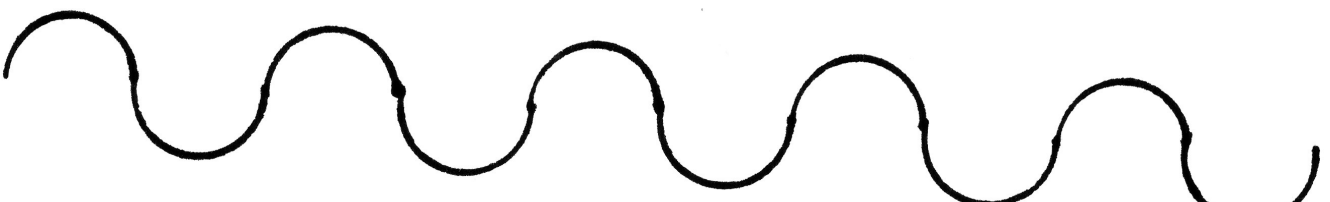
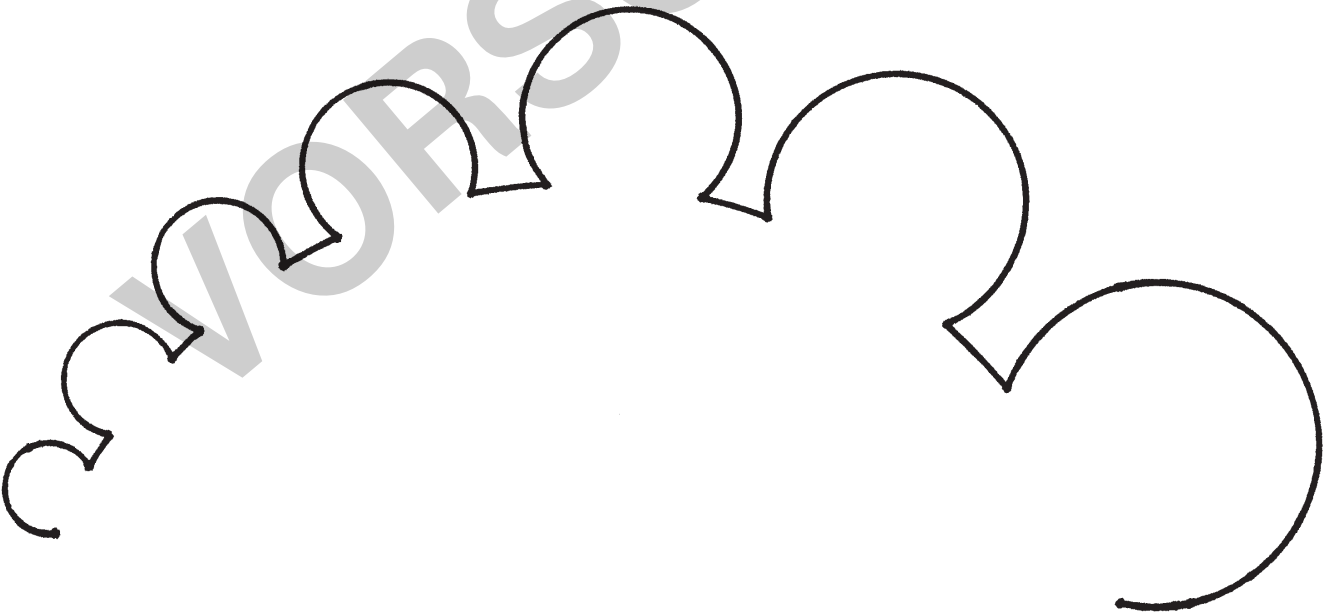
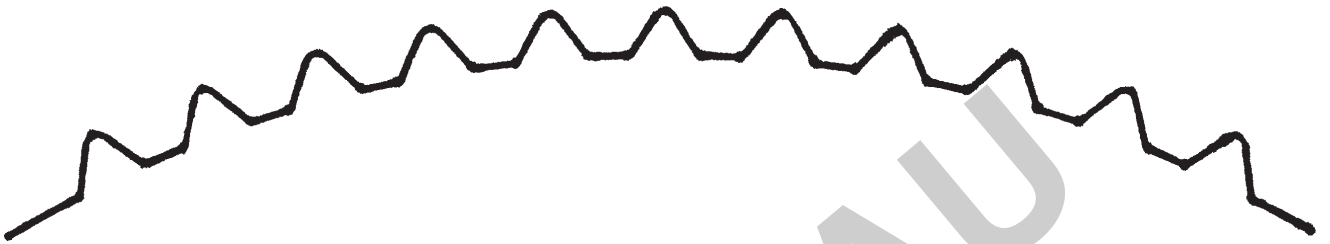
5 Zeichne  folgende Figuren nach.






## So wird's gemacht:

- 3 Schneide  an folgenden Linien entlang.





1 Verbinde  die Satzteile, die zusammengehören, mit Linien.


Schneide durch die Öffnung der Einfädelhilfe.

Nimm einen Faden ab.


Schiebe die Einfädelhilfe vorsichtig durch das Nadelöhr.

Fädle das Fadenende durch die Einfädelhilfe durch das Nadelöhr.

Ziehe die Einfädelhilfe vorsichtig aus der Einfädelhilfe heraus.

Ziehe das Fadenende durch die Einfädelhilfe und eine Nadel.

2 Schneide  die Bildkärtchen aus.

3 Klebe  die Bildkärtchen neben die dazugehörigen Sätze.

