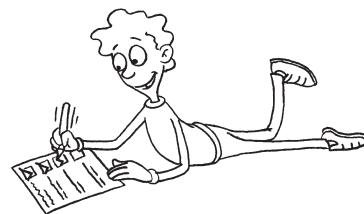


Laufzettel

für _____



Pflichtstationen

Stationsnummer	erledigt	kontrolliert
Nummer _____		
Nummer _____		
Nummer _____		
Nummer _____		
Nummer _____		
Nummer _____		
Nummer _____		

Wahlstationen

Stationsnummer	erledigt	kontrolliert
Nummer _____		
Nummer _____		
Nummer _____		
Nummer _____		

Mimiken deuten



Welche Gesichtsausdrücke werden hier dargestellt?
Finde jeweils ein passendes Adjektiv.

Bewegung und Ausdruck







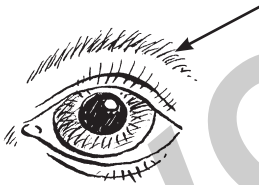




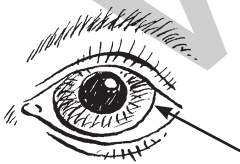




Wie wird Mimik erzeugt? Welche Formen können die hier abgebildeten Körperteile einnehmen? Finde passende Adjektive.



Augenbraue: hochgezogen



Auge:



Nase:



Mund:

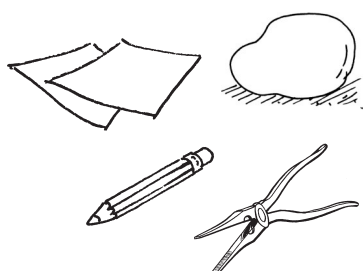
Personengruppen

Tagtäglich spielen sich auf dem Pausenhof viele unterschiedliche Szenen ab. Es bilden sich einzelne Grüppchen, die Schüler sitzen oder stehen zusammen und man erkennt zumeist schon von Weitem, ob sie sich streiten, über einen Witz lachen oder über eine andere Person tuscheln.

Welche alltäglichen Pausenhofszenen sind dir aus deiner eigenen Erfahrung bekannt? Stelle eine typische Szene aus einer Gruppe von Skulpturen dar.

Pausenhofszenen – Plastisches Gestalten

So wird's gemacht:



① Du benötigst ein weißes Blatt im Format DIN A3, einen Bleistift, einen festen Draht, eine Zange und Ton oder Knete.

② Skizziere zunächst verschiedene Situationen, die sich tagtäglich auf dem Pausenhof abspielen. Achte dabei besonders auf die Körperhaltung der Personen. Überlege dir auch, welche Stimmung herrscht.

③ Wähle eine Situation aus und gestalte diese plastisch. Verwende hierfür festen Draht und Ton oder Knete.



④ Baue zunächst für jede Figur ein Gerüst aus Draht. Die Figuren sollten etwa 15 cm groß sein. Orientiere dich bei der Gestaltung an deiner Skizze und achte auch hier wieder auf die Körperhaltung.

⑤ Bringe den Ton/die Knete an deinem Drahtgerüst an und drücke die Masse vorsichtig fest. Forme anschließend die Einzelheiten der jeweiligen Figur noch genauer aus und streiche den Ton/die Knete glatt.

⑥ Ordne deine Figuren der Szene deiner Skizze entsprechend an. Können deine Mitschüler die Szene richtig deuten?