

## Bildform 2 - Gestalterische Mittel der Veränderung der Form (Best. Nr. 4943)

### Hinweise zu dieser Einheit

Diese Einheit widmet sich den Fragen, wie beim künstlerischen Gestalten gezielt inhaltliche, kommunikative oder Ausdruckseffekte erzeugt werden können, indem das Naturvorbild mit bestimmten Mitteln verändert wird.

Im ersten, dem vorwiegend theoretischen Teil werden in einzelnen Kapiteln die Mittel: Vereinfachung und Abstraktion, Annäherung an geometrische Formen, Übersteigerung, Strecken, Stauchen, Verzerren und Veränderung zur Dekorform erläutert und mit vom Autor selbst gefertigten sowie Beispielen aus der Kunstgeschichte ausgiebig veranschaulicht.

Über die Probleme der Bildenden Kunst hinaus werden im Kapitel Vereinfachung und Abstraktion die Funktion und Wirkungsweise visueller Zeichen mit einbezogen und im Kapitel Veränderung zur Dekorform die unterschiedlichen Methoden des Faltschnitts in einem kleinen Lehrgang angeboten.

Im umfangreichen zweiten Teil werden Arbeitsblätter zu fast allen im ersten Teil theoretisch behandelten Themen zur praktischen Gestaltung angeboten.

Viel Erfolg bei der Arbeit mit diesen Materialien.

### Gesamtdatei

114\_Bildfor2.ges [Gesamtdatei Bildform2 - Die Einzeldateien in Folge](#)

### Die Einzeldateien

#### 1. Didaktische Hinweise

001\_Vorwort.did [Hinweise zu dieser Unterrichtseinheit](#)

#### 2. Prinzip

002\_Prinzip.fol [Das Prinzip der Veränderung einer Vorbildform](#)

003\_Mittel.fol [Gestalterische Mittel der Veränderung - Übersicht](#)

#### 3. Vereinfachung und Abstraktion

004\_Abstra01.fol [Unterschied von Vereinfachung und Abstraktion](#)

005\_Abstra02.fol [Der Grad der Abstraktion](#)

006\_Abstra03.fol [Beispiele aus der Kunstgeschichte](#)

007\_Abstra04.fol [Beispiel ägyptische Hieroglyphen](#)

008\_Abstra05.fol [Ägyptische Hieroglyphen - Teil 2](#)

009\_Abstra06.fol [Formen in Wappen - Teil 1](#)

010\_Abstra07.fol [Wappentiere - Der Adler](#)

011\_Abstra08.fol [Wappentiere - Der Löwe](#)

012\_Abstra09.fol [Wappentiere - Der Bär](#)

013\_Abstra10.fol [Wappentiere - Der Bär - Teil 2](#)

014\_Abstra11.fol [Abstraktion bei visuellen Zeichen](#)

015\_Abstra12.fol [Unterschiedliche visuelle Zeichen](#)

016\_Abstra13.fol [Abstraktionsgrad bei visuellen Zeichen](#)

#### 4. Annäherung an geometrische Formen

017\_Geometr1.fol [Annäherung an geometrische Formen - Einführung](#)

018\_Geometr2.fol [Methoden der Annäherung](#)

019\_Geometr3.fol [Annäherung durch klare regelmäßige Linien](#)

020\_Geometr4.fol [Näherung durch klare Linien - weitere Beispiele](#)

021\_Geometr5.fol [Kubistische Zergliederung in Flächen - Teil 1](#)

022\_Geometr6.fol [Kubistische Gliederung in Flächen - Teil 2](#)

023\_Geometr7.fol [Geometrische Formen erkennen](#)

### 5. Übersteigerung charakteristischer Merkmale

024\_Uebstei1.fol [Übersteigerung - was bedeutet das](#)

025\_Uebstei2.fol [Arten der Übersteigerung](#)

026\_Uebstei3.fol [Warum übersteigern Künstler](#)

027\_Uebstei4.fol [Übersteigerung in der Kunst der Urgesellschaft](#)

028\_Uebstei5.fol [Übersteigerung in der ägyptischen Kunst](#)

029\_Uebstei6.fol [Satirische Übersteigerungen](#)

030\_Uebstei7.fol [Übersteigerung im Expressionismus](#)

031\_Uebstei8.fol [Übersteigerung bei Modigliani](#)

032\_Uebstei9.fol [Übersteigerung aus inhaltlichen Gründen](#)

### 6. Strecken

033\_Streck1.fol [Das Strecken - Allgemeine Erläuterung](#)

034\_Streck2.fol [Weitere Erläuterungen zum Strecken](#)

035\_Streck3.fol [Erläuterungen zum Strecken - Teil 3](#)

036\_Streck4.fol [Der Streckeffekt bei Porträts](#)

037\_Streck5.fol [Der Streckeffekt am Beispiel Modigliani](#)

038\_Streck6.fol [Streckeffekt der Figur - Beispiel El Greco](#)

### 7. Stauchen

039\_Stauch1.fol [Das Stauchen - Allgemeine Erläuterung](#)

040\_Stauch2.fol [Das Stauchen - Weitere Erläuterungen](#)

041\_Stauch3.fol [Der Staucheffekt bei Paula Modersohn-Becker](#)

042\_Stauch4.fol [Der Staucheffekt bei Modersohn-Becker - Teil 2](#)

043\_Stauch5.fol [Der Staucheffekt in alten Hochkulturen](#)

044\_Stauch6.fol [Stauchen als Mittel der Satire](#)

045\_Stauch7.fol [Stauchen als Mittel der Satire - Schülerbeispiel](#)

### 8. Verzerren

046\_Zerren01.fol [Das Verzerren - Allgemeine Erläuterung](#)

047\_Zerren02.fol [Einseitig diagonale Verzerrung - Beispiel](#)

048\_Zerren03.fol [Diagonal ziehen und diagonal schieben - Beispiel](#)

049\_Zerren04.fol [Diagonale Ausbuchtung konvex - Beispiel](#)

050\_Zerren05.fol [Diagonale Ausbuchtung konkav - Beispiel](#)

051\_Zerren06.fol [Projektionen auf eine Kugelfläche - Beispiel](#)

052\_Zerren07.fol [Verzerrung durch Verdrehen und Verwirbeln](#)

053\_Zerren08.fol [Verzerrung durch mehrfache Richtungswechsel](#)

054\_Zerren09.fol [Verzerrung durch Aufhebung der Symmetrie](#)

055\_Zerren10.fol [Satirische Überhöhung durch Verzerren - Teil 1](#)

056\_Zerren11.fol [Satirische Überhöhung durch Verzerren - Teil 2](#)

057\_Zerren12.fol [Satirische Überhöhung durch Verzerren - Teil 3](#)

### 9. Veränderung zur Dekoform

058\_Dekor01.fol [Die Dekoform - Allgemeine Erläuterung](#)

059\_Dekor02.fol [Dekorentwicklung am Beispiel Tulpenmotiv - Teil 1](#)

060\_Dekor03.fol [Dekorentwicklung am Beispiel Tulpenmotiv - Teil 2](#)

061\_Dekor04.fol [Dekorentwicklung am Beispiel Tulpenmotiv - Teil 3](#)

062\_Dekor05.fol [Was sind Positiv- und Negativformen](#)

063\_Dekor06.fol [Gestaltung von Positiv- und Negativformen](#)

064\_Dekor07.fol [Dekoformen zusammensetzen - Dekorreihen](#)

065\_Dekor08.fol [Dekoformen zusammensetzen - Dekorflächen](#)

066\_Dekor09.fol [Dekoformen entwerfen- Flächenmuster aus Reihen](#)

067_Dekor10.fol	<a href="#">Dekorformen - Aus Einzelformen zusammensetzen</a>
068_Dekor11.fol	<a href="#">Dekorformen - Aus Einzelformen neue Formen bilden</a>
069_Dekor12.fol	<a href="#">Dekortechniken - Einfacher Faltschnitt</a>
070_Dekor13.fol	<a href="#">Beispiel für den einfachen Faltschnitt</a>
071_Dekor14.fol	<a href="#">Dekortechniken - Der Kreuzfaltschnitt</a>
072_Dekor15.fol	<a href="#">Dekortechniken - Leporello</a>
073_Dekor16.fol	<a href="#">Dekortechniken- Der Zentralfaltschnitt</a>
074_Dekor17.fol	<a href="#">Dekortechniken - Beispiel zum Zentralfaltschnitt</a>

**10. Arbeitsblätter**

**10.1 Abstraktion**

075_Abstra01.arb	<a href="#">Vereinfachung vorgegebener Formen - Arbeitsblatt 1</a>
076_Abstra02.arb	<a href="#">verschiedene Abstraktionsgrade - Arbeitsblatt 2</a>
077_Abstra03.arb	<a href="#">Abstraktion - Arbeitsblatt 3 - Gebirgslandschaft</a>
078_Abstra04.arb	<a href="#">Abstraktion - Arbeitsblatt 4 - sitzendes Paar</a>
079_Abstra05.arb	<a href="#">Abstraktion - Arbeitsblatt 5 - Hinweisschild</a>
080_Abstra06.arb	<a href="#">Abstraktion - Arbeitsblatt 6 - Ladenschild</a>
081_Abstra07.arb	<a href="#">Abstraktion - Arbeitsblatt 7 - Tierwappen</a>
082_Abstra08.arb	<a href="#">Abstraktion - Arbeitsblatt 8 - Piktogramme</a>
083_Abstra09.arb	<a href="#">Abstraktion - Arbeitsblatt 9 - Vereinswappen</a>
084_Abstra10.arb	<a href="#">Originelle farbige Vereinfachung - Arbeitsblatt 10</a>

**10.2 Geometrische Formen**

085_Geomet01.arb	<a href="#">Arbeitsblatt 1 - Geometrische Formen</a>
086_Geomet02.arb	<a href="#">Arbeitsblatt 2 - Geometrische Annäherung - Porträt</a>
087_Geomet03.arb	<a href="#">Arbeitsblatt 3 - Anlehnung an kubistische Formen</a>
088_Geomet04.arb	<a href="#">Arbeitsblatt 4 - Kontrast flächig - linear</a>
089_Geomet05.arb	<a href="#">Arbeitsblatt 5 - sitzendes Paar</a>
090_Geomet06.arb	<a href="#">Arbeitsblatt 6 - Geometrische Wesen</a>

**10.3 Übersteigerung**

091_Uebstei1.arb	<a href="#">Übersteigerung - Arbeitsblatt 1 - Venus</a>
092_Uebstei2.arb	<a href="#">Arbeitsblatt 2 - Porträt satirisch übersteigern</a>
093_Uebstei3.arb	<a href="#">Arbeitsblatt 3 - Mona Lisa als Cartoon</a>
094_Uebstei4.arb	<a href="#">Arbeitsblatt 4 - satirische Vereinswappen</a>
095_Uebstei5.arb	<a href="#">Arbeitsblatt 5 - Cartoonfiguren</a>

**10.4 Strecken und Stauchen**

096_StreSta1.arb	<a href="#">Arbeitsblatt 1 - Aufgaben zur Strecktechnik</a>
097_StreSta2.arb	<a href="#">Arbeitsblatt 2 - Aufgaben zum Stauchen</a>
098_StreSta3.arb	<a href="#">Arbeitsblatt 3 - Strecken-Stauchen-Zerren - Model</a>
099_StreSta4.arb	<a href="#">Arbeitsblatt 4 - Strecken-Stauchen-Zerren</a>
100_StreSta5.arb	<a href="#">Arbeitsblatt 5 - Strecken-Stauchen-Zerren - Dürer</a>
101_StreSta6.arb	<a href="#">Arbeitsblatt 6 - - Die Todsünden</a>
102_StreSta7.arb	<a href="#">Arbeitsblatt 7 - Der Hochmut</a>
103_StreSta8.arb	<a href="#">Arbeitsblatt 8 - Der Geiz</a>
104_StreSta9.arb	<a href="#">Arbeitsblatt 9 - Der Neid</a>
105_StreSta10.arb	<a href="#">Arbeitsblatt 10 - Der Zorn</a>
106_StreSta11.arb	<a href="#">Arbeitsblatt 11 - Die Wollust</a>
107_StreSta12.arb	<a href="#">Arbeitsblatt 12 - Die Völlerei</a>
108_StreSta13.arb	<a href="#">Arbeitsblatt 13 - Die Trägheit</a>

**10.5 Dekoform**

109_Dekor01.arb	<a href="#">Arbeitsblatt 1 - Dekorform Hahn entwickeln</a>
110_Dekor02.arb	<a href="#">Arbeitsblatt 2 - Asterndekor entwerfen</a>
111_Dekor03.arb	<a href="#">Arbeitsblatt 3 - Kornblumendekor entwerfen</a>

112\_Dekor04.arb [Arbeitsblatt 4 - Sonnenblumendekor entwerfen](#)

113\_Dekor05.arb [Arbeitsblatt 5 - Dekor nach Fischformen entwerfen](#)

---

Die dreistelligen Extensionen am Ende der Dateinamen bedeuten:

- \*.arb = Arbeits- und Übungsblatt
- \*.did = Didaktische Hinweise für den Lehrer
- \*.fol = Folie/Textdatei
- \*.ges = Gesamtdatei

VORSCHAU



1. Was ist mit diesem Prinzip gemeint?





**2. Übersicht über die gestalterischen Mittel der Veränderung**

---

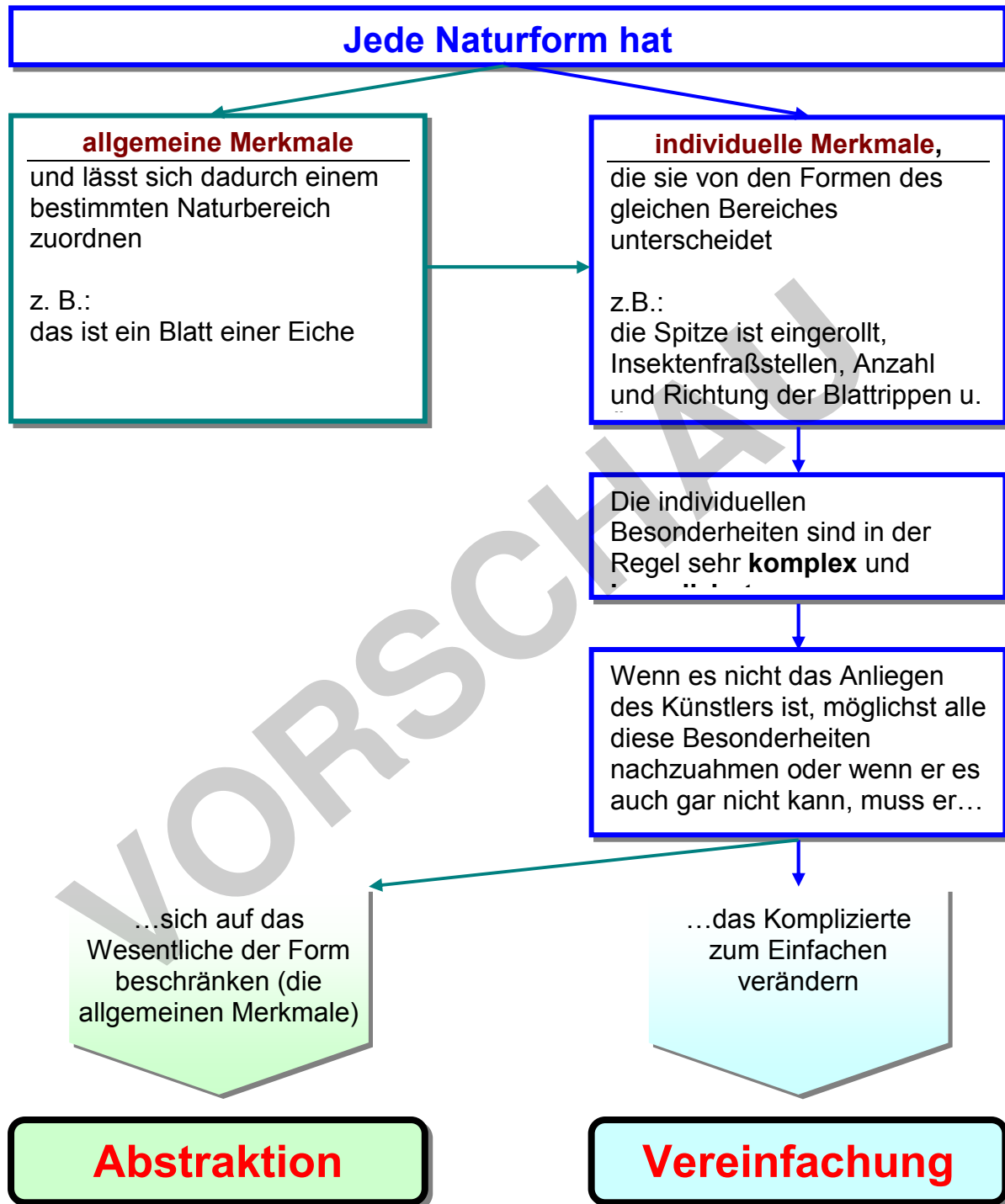
- 1 Vereinfachung und Abstraktion**
- 2 Annäherung an geometrische Formen**
- 3 Übersteigerung charakteristischer Merkmale**
- 4 Strecken der Form**
- 5 Stauchen der Form**
- 6 Verzerren der Form**
- 7 Veränderung zur Dekorform**

VORSCHAU



3. Vereinfachung und Abstraktion

3.1. Der Unterschied zwischen Vereinfachung und Abstraktion



Jede Abstraktion bedeutet auch gleichzeitig eine Vereinfachung



C. Das Prinzip der Veränderung einer Vorbildform



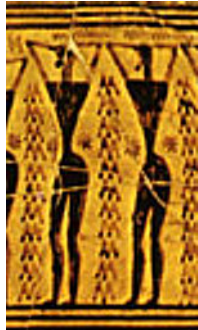
3. Vereinfachung und Abstraktion

**3.2. Abstraktion – Abstraktionsgrad**

abstrahieren (aus dem Lat.: das Wesentliche vom Zufälligen aussondern)

Die Abstraktion kann in der Kunst in unterschiedlichen Graden erfolgen.

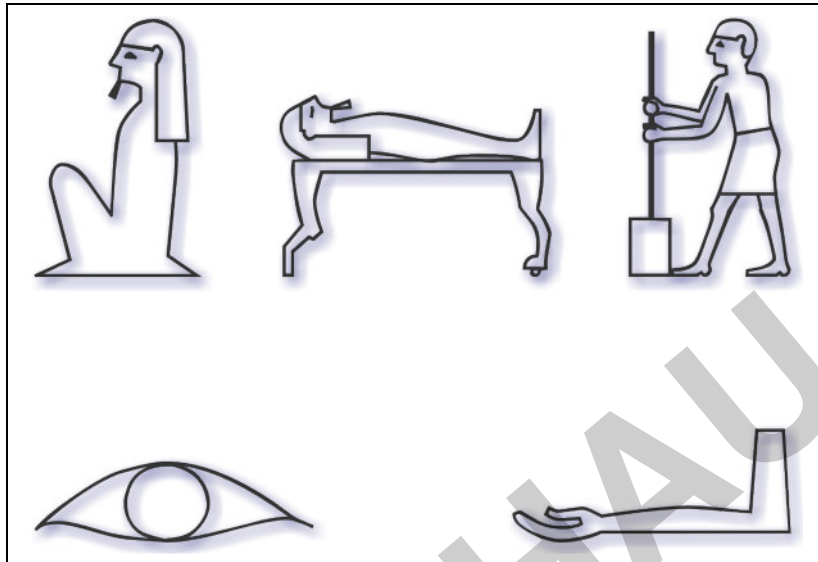
Der Abstraktionsgrad ist:

gering	mittelmäßig	hoch
es sind noch viele individuelle Besonderheiten vorhanden	die wichtigsten individuellen Besonderheiten bleiben erhalten	es bleiben nur noch die Grundmerkmale, das absolut Wesentliche, übrig.
der Bezug zu einer möglichen konkreten Form ist noch sehr gut bis gut gegeben		<p>ein Bezug zu einer konkreten Form ist nur noch durch deren allgemeine Eigenschaften gegeben.</p> <p>ein weiteres Reduzieren würde den Bezug sowohl zur Ausgangsform als auch zur Zugehörigkeit zu einer ganz bestimmten Gruppe stark erschweren oder unmöglich machen</p>
 <p>Ein Bild von Paul Cezanne</p>	 <p>Detail aus einem Bild von Vincent van Gogh</p>	 <p>Detail aus einer antiken griechischen Vasenmalerei</p>

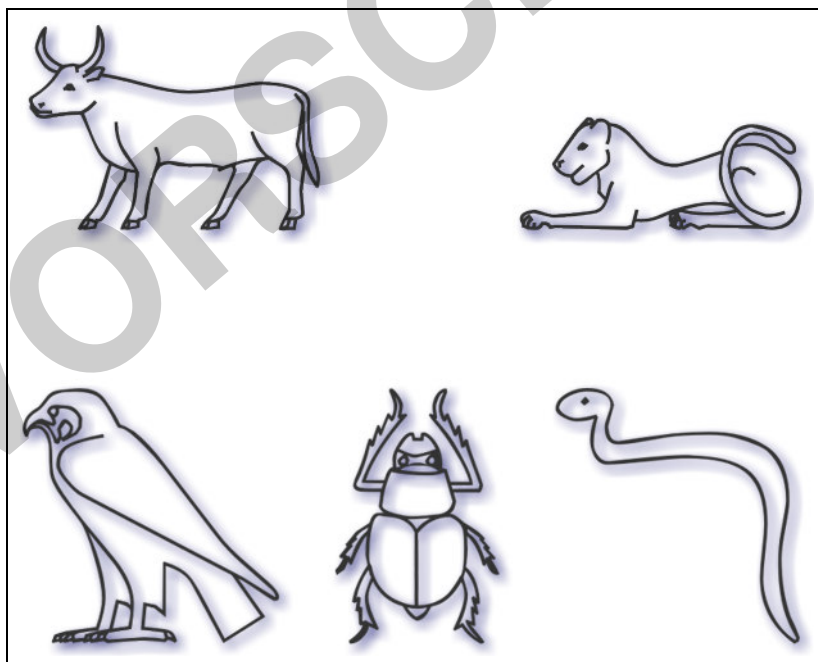




### 3.4. Abstraktion – ägyptische Hieroglyphen



an menschlichen Vorbildformen orientiert



an tierischen Vorbildformen orientiert

#### Aufgabe:

Wählen Sie sich aus jeder Gruppe ein Beispiel aus und erläutern Sie, worin die Abstraktion gegenüber der jeweiligen Vorbildform besteht.

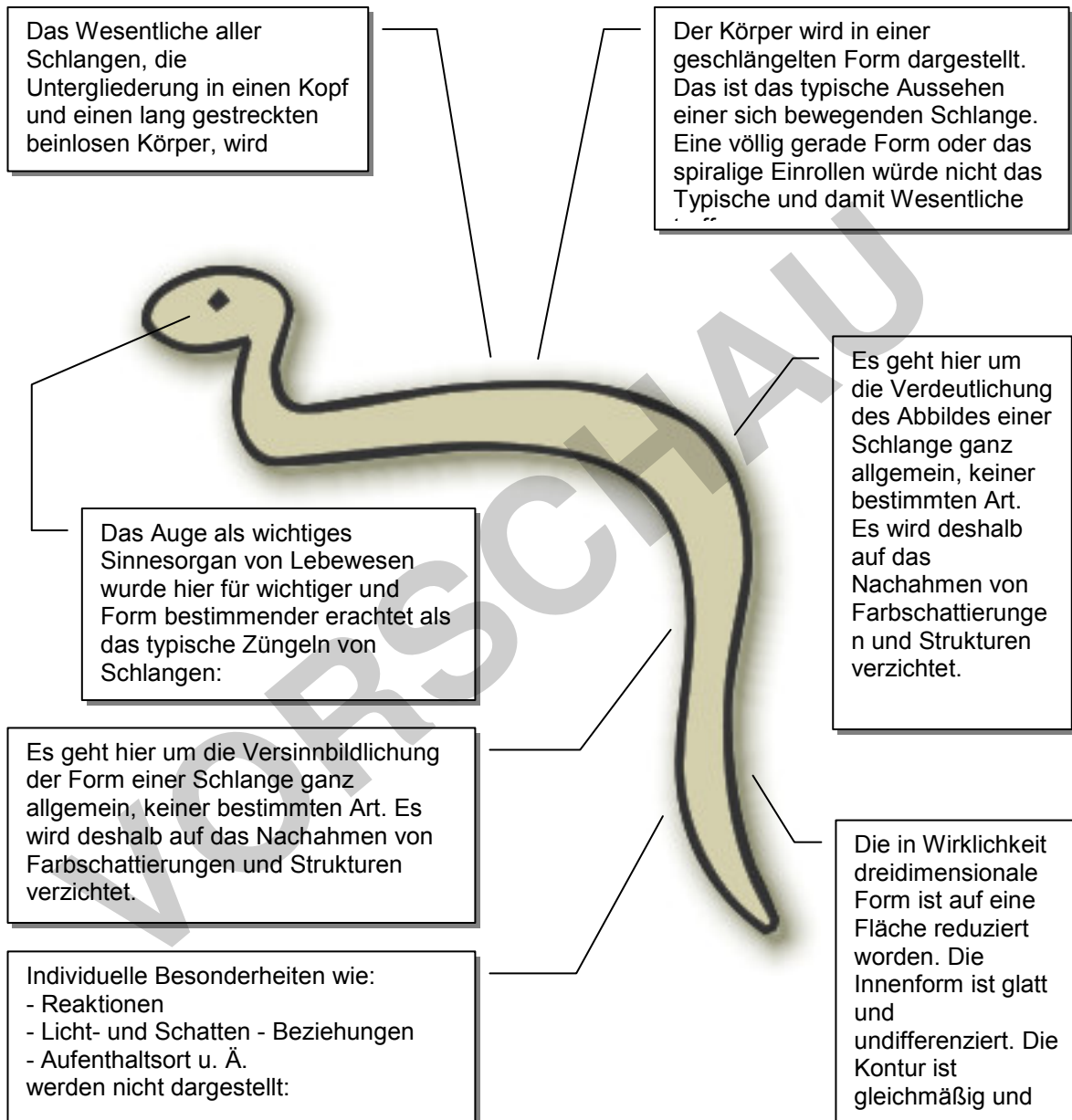


## C. Das Prinzip der Veränderung einer Vorbildform

### 3. Vereinfachung und Abstraktion

#### 3.5. Abstraktion – ägyptische Hieroglyphen (2)

Lösungsbeispiel für den Nachweis der Abstraktion:



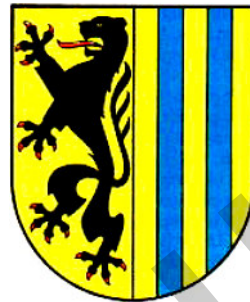


### 3.8. Abstraktion – Wappentiere – der Löwe

Der Löwe ist in der Heraldik vieler Völker neben dem Adler und dem Bär das am häufigsten verwendete Wappentier.



Wappen der Stadt Leonberg



Wappen der Stadt Leipzig



Wappen der Gemeinde Rastede



Wappen von Senegal

#### Aufgabe:

1. In den meisten Wappen, in denen der Löwe das Wappentier bildet, wird dieser in aufrechter Position, also auf den Hinterbeinen stehend, dargestellt. Überlegen Sie sich dafür einen überzeugenden Grund.
2. Vergleichen sie die Löwen von Leipzig und Leonberg auf Gemeinsamkeiten und Unterschiede in der Gestaltung.



3. Vereinfachung und Abstraktion

---

### 3.12. Abstraktion bei visuellen Zeichen

#### 1. Beispiele für unterschiedliche visuelle Zeichenarten

##### Logo



für Firmen, Vereine, Organisationen, Ideen, Bewegungen etc.

---

##### Piktogramm



für Sport, Kultur, Reisen und Touristik, Gebrauch- und Pflegeanleitung etc.

---

##### Icon



zur grafischen Verdeutlichung von Bedienung und Funktion im Informatikbereich

---

##### Verkehrszeichen

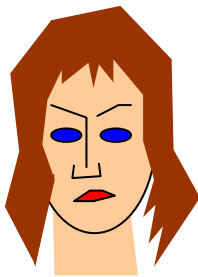


zur Regelung des Verhaltens im Straßenverkehr

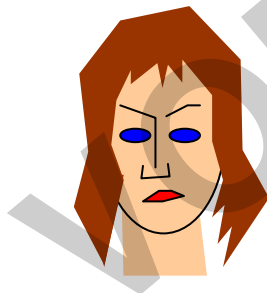
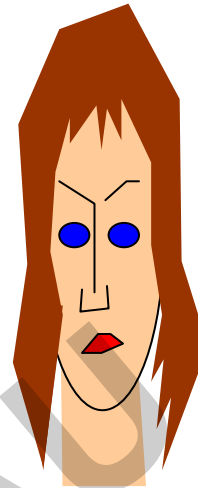
---



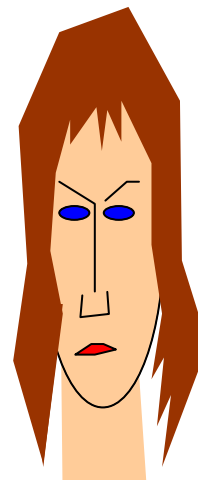
### 6.4 Der Streckeffekt bei der Porträtdarstellung



Werden alle Details in den Streckprozess einbezogen, so entsteht nicht unbedingt die beabsichtigte Wirkung, weil Augen und Mund ja nicht entlang ihrer Längsachse verändert wurden.



Deshalb erfolgt die Streckung meist so, dass die Proportionen von Augen und Mund eher erhalten bleiben, dafür die Bereiche von Stirn, Nase und Kinn einzeln oder zusammen gedehnt werden.



Ein sehr enger Augenabstand verstärkt den Streckungseffekt.



## 6.5 Der Streckeffekt bei der Porträtdarstellung – Kunstbeispiel 1

Diese beiden Porträts hat der Maler Amedeo Modigliani um 1919 herum in Paris gemalt. Seine künstlerischen „Markenzeichen“ waren das Übersteigern und das Strecken der Form.



Amedeo Modigliani, Jeanne Hebuterne

### Aufgabe:

Beschreiben und erläutern Sie das von Modigliani angewandte Verfahren des Streckens.



## 6.6 Der Streckeffekt bei der Figurdarstellung – Kunstbeispiel 2

Dieses Bild hat der spanische Maler griechischer Abstammung El Greco (1541-1614) gemalt. Seine Werke werden dem Manierismus zugeordnet, einer Kunstepoche zwischen Renaissance und Barock. Typisch für diese Zeit war es, die Künstlichkeit des Bildes durch Übersteigerungen, Streckungen, eigenartigen Verdrehungen usw. zu zeigen.



El Greco, Der Heilige Martin und der Bettler, 1577-99

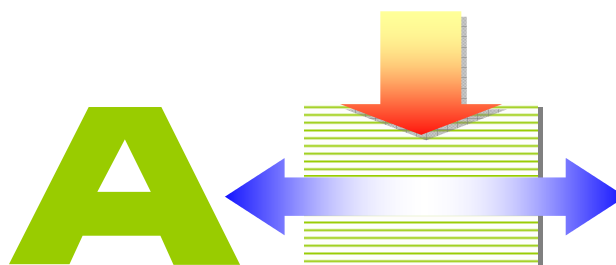
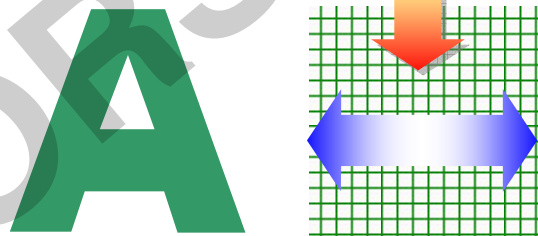
### Aufgabe:

1. Interpretieren Sie die Kästchen mit Zahlen links neben dem Bild.
2. Untersuchen Sie das Bild nach Mitteln, die über das in Aufgabe 1 Gefundene hinaus den Eindruck einer vertikalen Streckung deutlich verstärken.



## 7.2 Problemerkklärung (2)

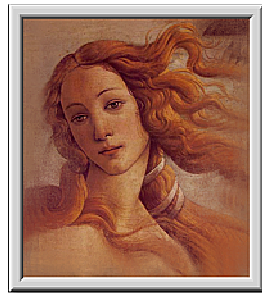
Beim Stauchen entsteht die optische Wirkung, als würden starke **Druckkräfte** in der Vertikalen auftreten und damit sowohl eine Verkleinerung als auch eine Verbreiterung der Form bewirken (Quetscheffekt).







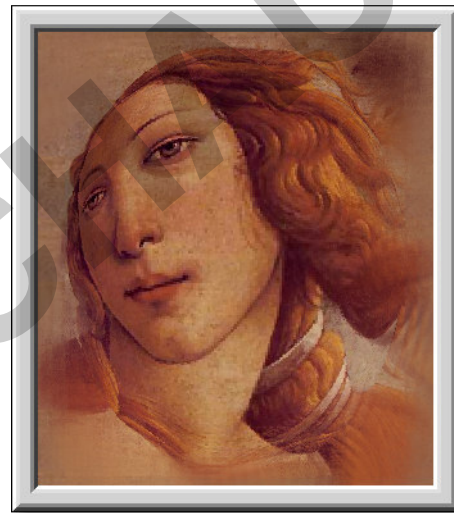
## 8.6 Beispiele für die Wirkung von Verzerrungen (5)



unverzerrt



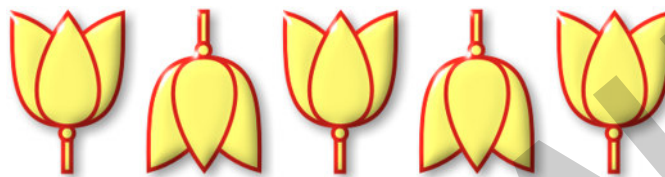
Projektion auf Kugeloberfläche



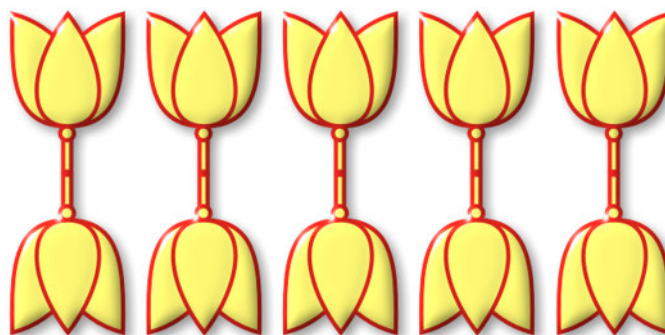
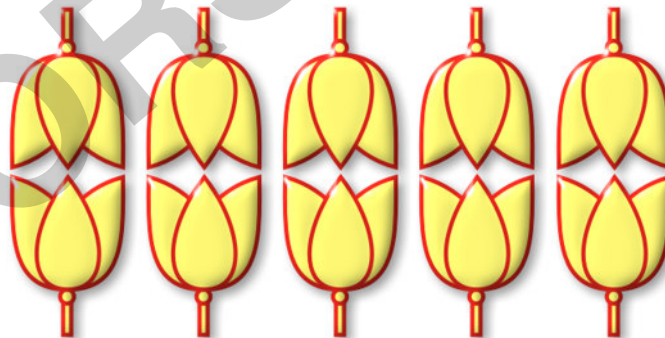


### 9.7 Dekorformen zu einem Dekor zusammensetzen (1. Reihen)

#### Anordnung zu Einzelreihen

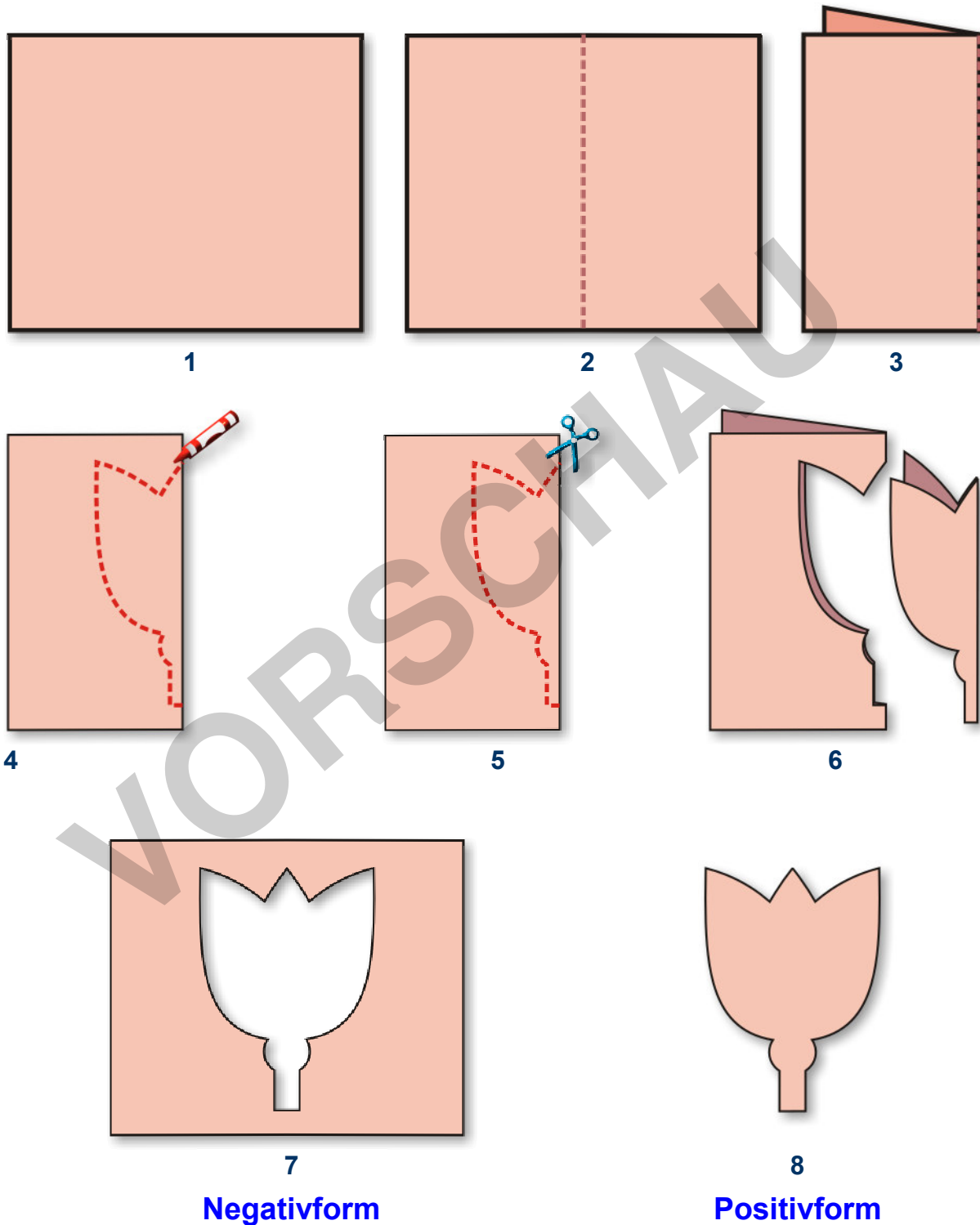


#### Anordnung zu Doppelreihen

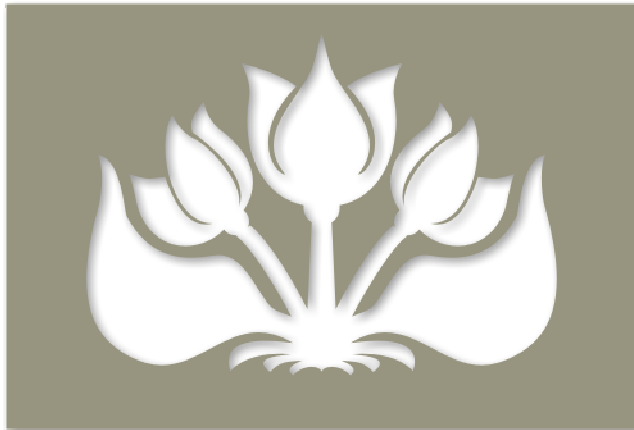




### 9.12 Dekortechniken – Faltschnitt – der einfache Faltschnitt



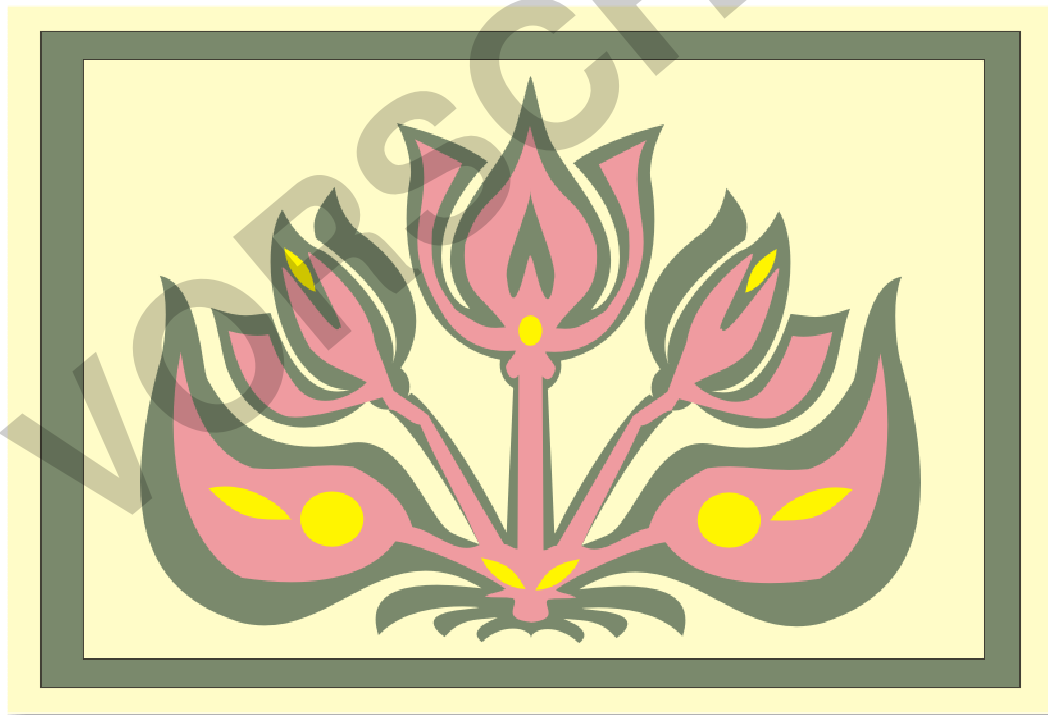
### 9.13 Dekortechniken – Faltschnitt – Beispiel für den einfachen Faltschnitt



Negativform



Positivform



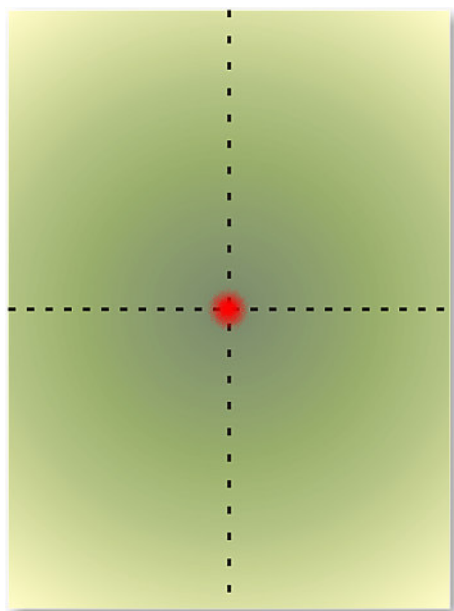
Variante mit mehreren Farben in 4 Ebenen



## C. Das Prinzip der Veränderung einer Vorbildform

### 9. Veränderung zur Dekorform

#### 9.14 Dekortechniken – Faltschnitt – Doppelter oder Kreuzfaltschnitt



4 offene Kanten =  
vertikale Seiten des  
Ausgangsblattes

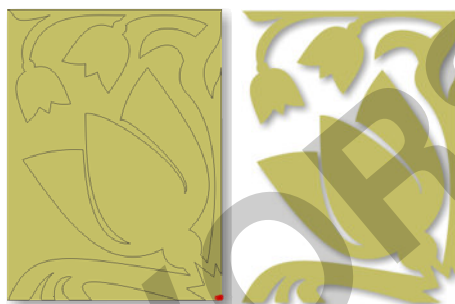
4 offene Kanten =  
horizontale Seiten  
des Ausgangsblattes



1 geschlossene Kante =  
vertikale Mittelachse  
des Ausgangsblattes

Mittelpunkt  
des Ausgangsblattes

2 offene Kanten =  
horizontale Mittelachse  
des Ausgangsblattes



#### **ACHTUNG!**

Wenn das Ergebnis nicht in zwei oder vier Einzelteile beim Schneiden zerfallen soll, dann muss man darauf achten, dass die Seiten mit den geschlossenen Kanten der Faltung nicht völlig ausgeschnitten werden, sondern immer noch an einzelnen Punkten zusammenhängen.



Beispiel für Kreuzfaltschnitt



## C. Das Prinzip der Veränderung einer Vorbildform

### 10. Arbeitsblätter

## C. Übersteigerung (3)



Leonardo da Vinci, Mona Lisa  
(etwas verfremdet)

### **Aufgabe:**

Wer das Bild Mona Lisa von Leonardo da Vinci kennt, stellt sich diese Frau schön, gut und anmutig vor. Künstler, die Nachbilder von der Mona Lisa gemacht haben, hatten nicht unbedingt diese Eigenschaften im Sinn.

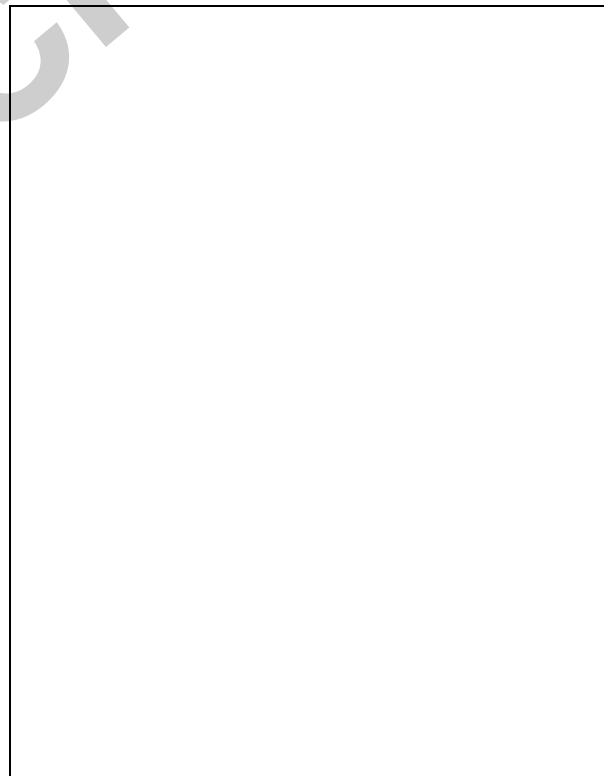
Ihre Aufgabe ist es jetzt, mit den Stilmitteln eines Cartoons bestimmte Formmerkmale satirisch zu übersteigern, um die Figur mit den vorgegebenen Eigenschaften zu versehen.

Erfinden Sie auch einen geeigneten Bildzusammenhang.

Seien Sie ruhig mutig!



M.L., zickig und vertratscht



M.L., die strenge, unbarmherzige Chefin



## C. Das Prinzip der Veränderung einer Vorbildform

### 10. Arbeitsblätter

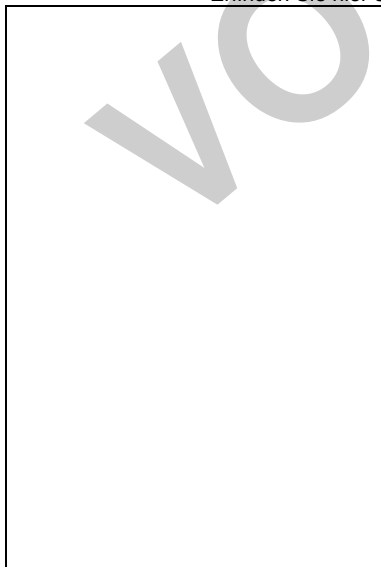
## D. Strecken / Stauchen / Verzerren (2)

### Aufgabe:

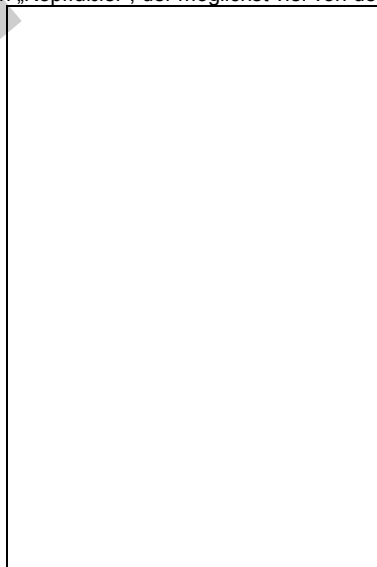
Setzen Sie den jeweiligen Bildtitel mit Hilfe der gestalterischen Mittel des Stauchens um. Füllen Sie die Formate gut aus.



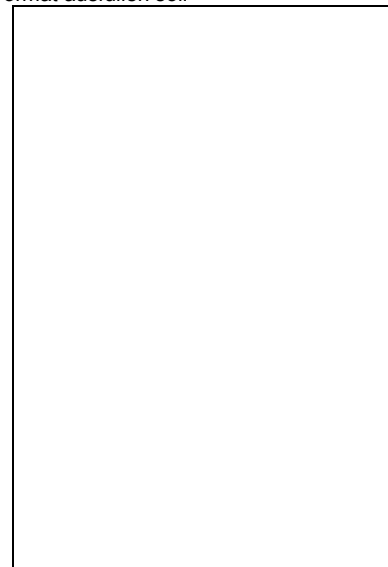
Erfinden Sie hier einen „Kopffüßler“, der möglichst viel von dem Format ausfüllen soll



hier soll sich ein Auto durch starkes Bremsen in der Länge gestaucht haben.



dieser arme Hund ist wohl mit großem Tempo gegen die Wand gelaufen und sieht nun sehr gestaucht aus



ein Lastenträger wird durch das Gewicht in der Länge gestaucht



## C. Das Prinzip der Veränderung einer Vorbildform

### 10. Arbeitsblätter

## D. Strecken / Stauchen / Verzerren (9)

### Die sieben Tod-sünden

#### Aufgabe:

Erfinden Sie im vorgegebenen Format eine originelle und ausdrucksstarke Gestaltung für die personifizierte Todsünde **Neid – Invidia**. Wenden Sie die gestalterischen Mittel der Formveränderung (Schwerpunkt: Verzerren, Strecken, Stauchen, Übersteigern) an, um die Charakteristik dieser Todsünde zum Ausdruck bringt. Stellen Sie die Figur in einen die jeweilige Eigenschaft unterstreichenden Handlungszusammenhang. Wenden Sie eine grafische Mischtechnik an.

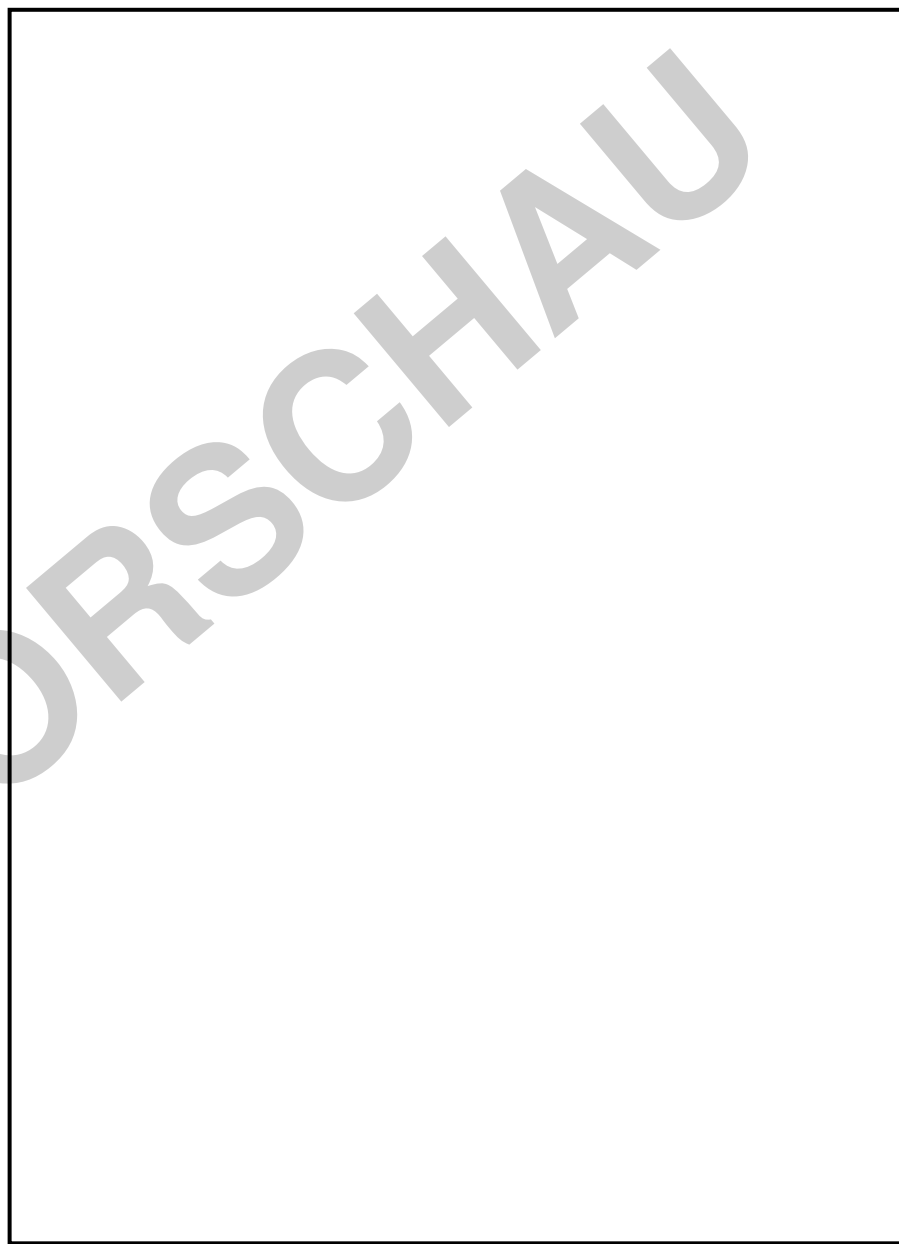
#### Charakteristik:

Der Neid kann einerseits gewertet werden als die Traurigkeit über das Glück des Anderen und ist andererseits auch Ausdruck des Missvergnügens über sich selbst. Er bedeutet eine Art Minderwertigkeitsgefühl gegenüber anderen, weil man bei diesen immer das Gute sieht, bei sich selbst aber das Schlechte. Der Neid nagt an der Seele und am Herzen, man sagt: „der ist vom Neid ganz zerfressen“.

Mit dem Neid stehen sehr eng im Zusammenhang:

- die Hinterhältigkeit.
- der Hass
- die Beleidigung und Verleumdung.

Artverwandt, jedoch nicht als Todsünde deklariert, ist Schadenfreude, das Glück über das Unglück des Anderen.



**INVIDIA (Neid)**