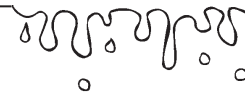


Station 7

Reinigung von Schmutzwasser



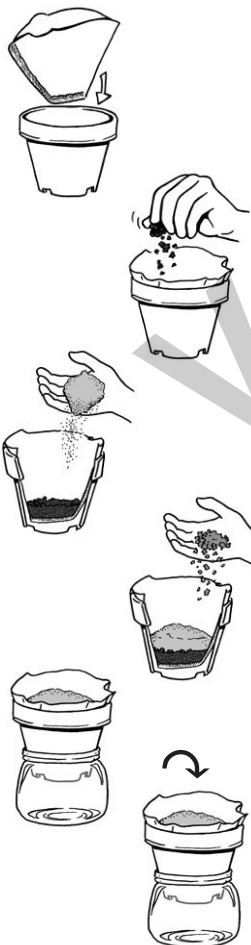
Aufgabe

Reinige das Schmutzwasser. Befolge dazu die Anleitung.

Material

- Schmutzwasser
- Blumentopf
- Kaffeefilter
- Einmachglas
- feinmaschiges Sieb
- Holzkohle
- Vogelsand

So geht es:



1. Den Kaffeefilter in den Blumentopf legen.
2. Die Holzkohle zu feinem Staub zerbröseln und in den Filter streuen.
3. Auf die Holzkohle etwas Sand streuen.
4. Darüber kommt eine Lage Kies.
5. Jetzt stellst du den Blumentopf mit dem Filter in das Einmachglas.
6. Das Schmutzwasser durch das Sieb in den Blumentopf laufen lassen.

