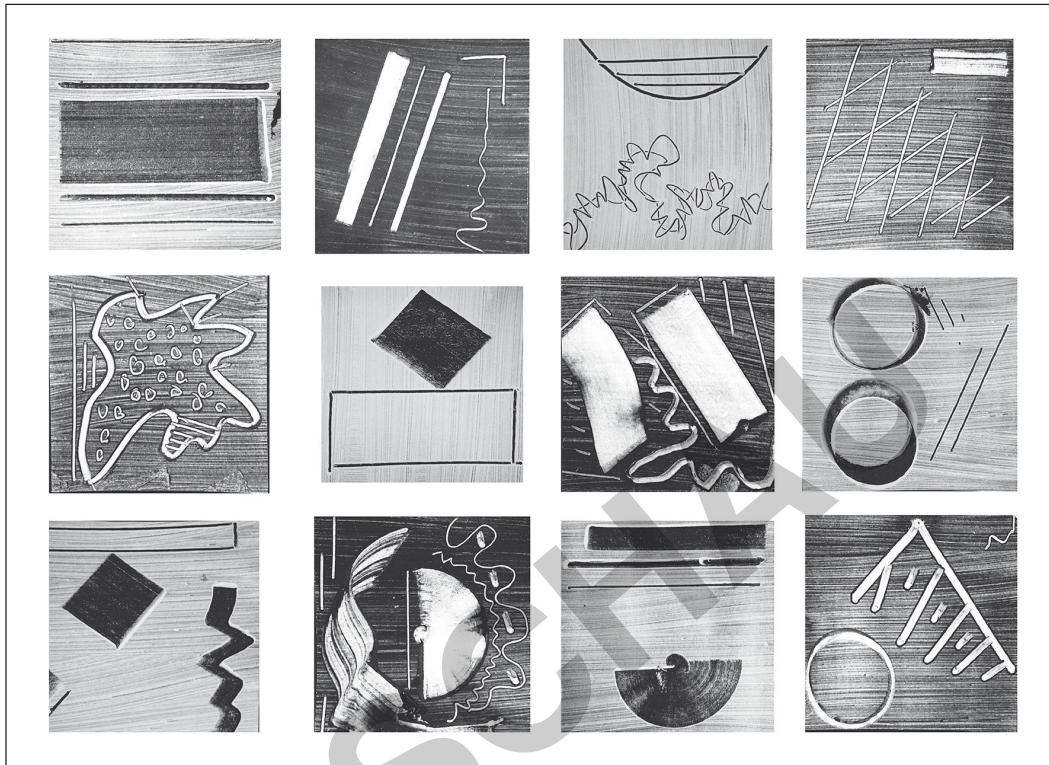


## Punkt und Linie zu Fläche – der grafische Kandinsky

Peter Baumgartner, Freiburg



Schülerarbeit Klasse 10

Berühmt sind Wassily Kandinskys sprühende Farbkompositionen, mit denen er sich als einer der ersten Künstler radikal von der gegenständlichen Kunst abwandte. In seinem Buch „Punkt und Linie zu Fläche“, einem Standardwerk der Kunsttheorie, erforschte er die abstrakten Formen. Kandinsky malte hierzu weniger bekannte schwarz-weiße Bilder, in denen er der grafischen Wirkung der einzelnen Bildelemente auf den Grund ging.

Die Schülerinnen und Schüler erforschen mittels umfangreicher Beobachtungsaufgaben Kandinskys Bild *Trente (Dreißig)*, das aus einer Vielzahl verschiedener grafischer Elemente besteht. Mit der spannenden Kleisterpapiertechnik erstellen sie eine eigene Sammlung grafischer Formen in Schwarz und Weiß.

Am Ende der Einheit beschäftigen sich die Lernenden mit Kandinskys Leben und betrachten exemplarisch vier Bilder aus seinen verschiedenen Schaffensperioden.

**Klassenstufe:** 9/10

**Dauer:** 6–8 Stunden

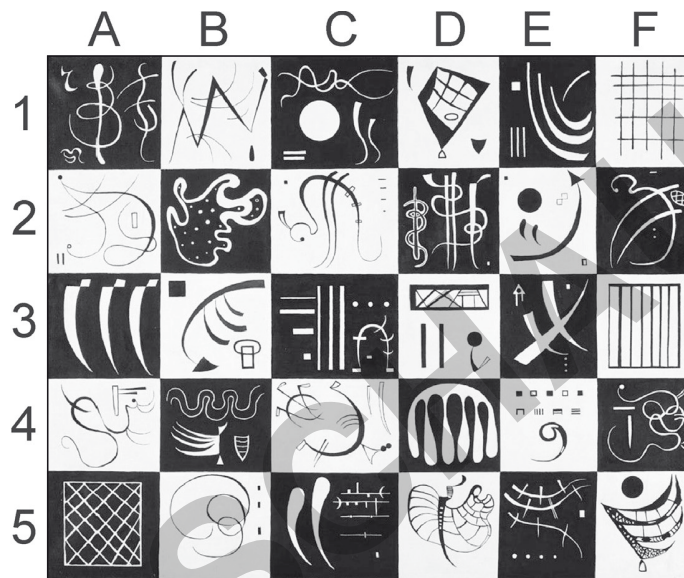
**Bereich:** Grafik und Malerei/Farbe

## M 2 Kandinskys „Trente“ genau betrachtet

Nimm die verschiedenen grafischen Elemente in Kandinskys Bild noch einmal genau unter die Lupe!

### Aufgabe 1

Trage die Lage der beschriebenen bzw. abgebildeten Bildelemente in die Tabelle ein.



kreuzschraffierte Ellipse	F2
der größte Kreis	
	
drei lange, senkrechte, parallele weiße Linien	
	
zwei ineinander verschlungene Linien in waagerechter Ausrichtung	

mit senkrechten Linien gefülltes Quadrat	
	
vier waagerechte, dünne, parallele weiße Linien	
	
schwarzes Quadrat in der linken oberen Ecke	
	

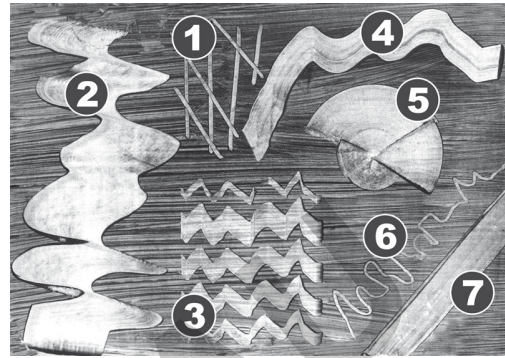
### M 3 Kleistermalerei

Lerne eine Technik kennen, mit der du grafische Elemente im Stil von Kandinsky gestalten kannst.

#### Die Werkzeuge

Ordne den einzelnen Mustern auf dem Bild die Werkzeuge zu.

- breiter Pappstreifen
- gedrehter Pappstreifen
- kammartig geschnittener Pappstreifen
- Pinselstiel
- Pinselstiel an Lineal
- schmaler Pappstreifen
- schmaler Pappstreifen an Lineal



1. \_\_\_\_\_ 5. \_\_\_\_\_
2. \_\_\_\_\_ 6. \_\_\_\_\_
3. \_\_\_\_\_ 7. \_\_\_\_\_
4. \_\_\_\_\_

#### Die Technik

Trage die folgenden Begriffe in die Lücken ein:

Farben – ganzflächig – Klebestreifen – Kleister – Lineal – Pappstreifen  
– Pappunterlage – Pinselstiel – schwarz – weiß

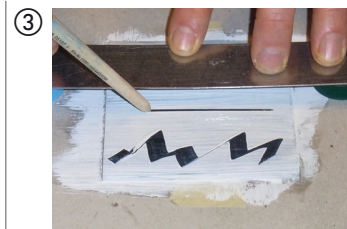
Klebe einen Karton mit zwei \_\_\_\_\_ auf die \_\_\_\_\_.



Bestreiche den Karton dünn,  
gleichmäßig und \_\_\_\_\_  
\_\_\_\_\_ mit \_\_\_\_\_.



Die \_\_\_\_\_ deckend  
auftragen ( \_\_\_\_\_  
bei schwarzem Karton,  
\_\_\_\_\_ bei weißem  
Karton).



Schabe die Formen mit  
\_\_\_\_\_  
\_\_\_\_\_ ... aus.  
Verwende für gerade Linien  
ein \_\_\_\_\_.

## M 4 Das Spiel der Formen

Nutze die Kleistermalerei für ein eigenes Bild im Stil von meinem „Trente“.  
Ein Würfel könnte dir dabei helfen ...



Kandinsky

**Material:** Kleisterpinsel, zwei Farbpinsel, Papiere 10 x 10 cm (schwarz und weiß), schwarze und weiße Acrylfarbe, Pappstreifen, Pappunterlage, Klebestift, Klebestreifen (Krepp), Lineal mit untergelegten Radiergummis oder Getränkedeckeln

### Aufgabe

- Bestreiche ein schwarzes oder ein weißes Papier ganzflächig und gleichmäßig mit Kleister und im Anschluss deckend mit weißer bzw. schwarzer Farbe.
- Würfle zweimal. Wähle nach den erwürfelten Zahlen die zugehörige Form aus.

Beispiel:



5 und 3 → „eckige und runde Linie, nebeneinander“

- Zeichne die erwürfelten Formen mit Pappstreifen oder Pinselstiel durch Wegkratzen der Farbe.

Selbstverständlich kannst du auch eigene geometrische Figuren ohne Würfeln zeichnen!

**Tipps:** Du kannst auch mehrere Formen auf dem Papier platzieren.

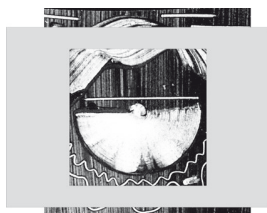
Arbeite relativ zügig, damit Kleister und Farbe nicht eintrocknen!

### Nach dem Trocknen

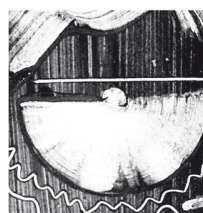
**Material:** Cutter, Karton ca. 10 x 13 cm, Bleistift, Schere, Klebstoff, Zeichenpapier DIN A3

### Aufgabe

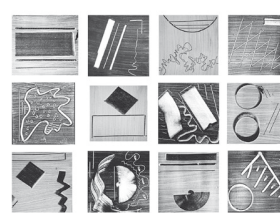
- Schneide mit dem Cutter aus einem Stück Karton ein quadratisches Fenster (Größe 7 x 7 cm) aus. Diese Schablone benutzt du, um den richtigen Ausschnitt in deinen Papieren zu finden. Zeichne den Ausschnitt mit dem Bleistift an.
- Schneide mit der Schere entlang der Linien aus.
- Wähle die zwölf besten Quadrate aus, ordne sie auf dem Papier an und klebe sie fest.



① Ausschnitt mit Schablone suchen und anzeichnen



② Ausschneiden



③ Auswählen und aufkleben

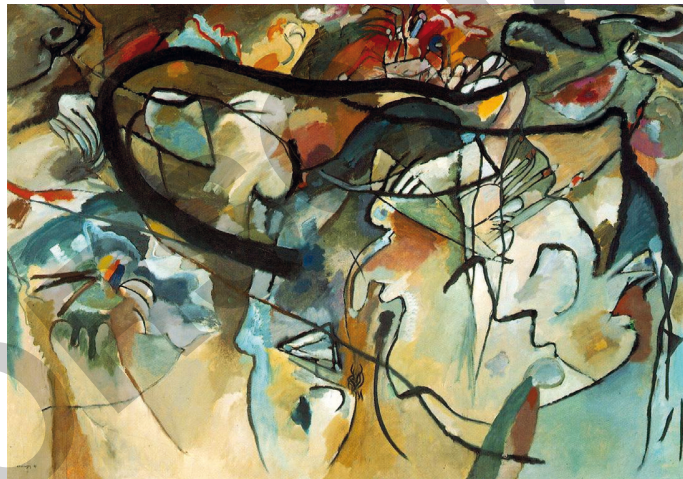
## M 7 Wassily Kandinskys Stil – von gegenständlich bis abstrakt



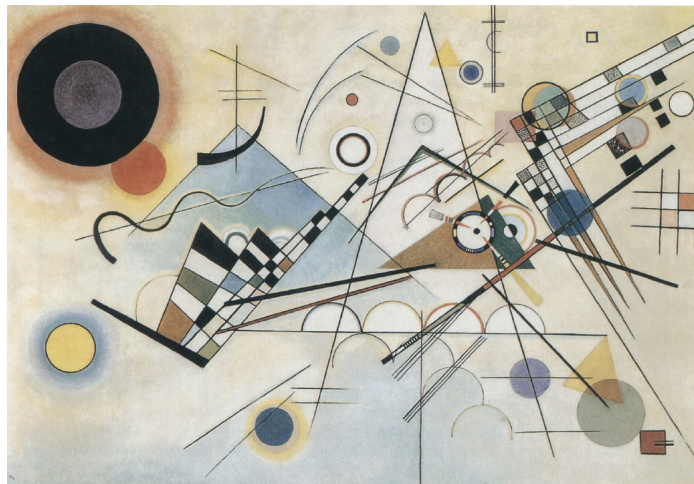
„Odessa – Hafen I“, 1898;  
Öl auf Leinwand, 65 x 45 cm;  
Moskau, Staatliche Tretjakow-Galerie



„Murnau – Dorfstraße“, 1908; Öl auf Pappe auf Holz, 48 x 70 cm;  
Privatbesitz Schweiz



Komposition V, 1911; Öl auf Leinwand, 190 x 275 cm; Privatsammlung Schweiz



Komposition VIII, 1923; Öl auf Leinwand, 140 x 201 cm; Solomon R. Guggenheim  
Founding Collection, Schenkung; New York, Solomon R. Guggenheim Museum