

8 LERNSTATIONEN

aus den PHYSIKBITS

Wärmelehre 3:

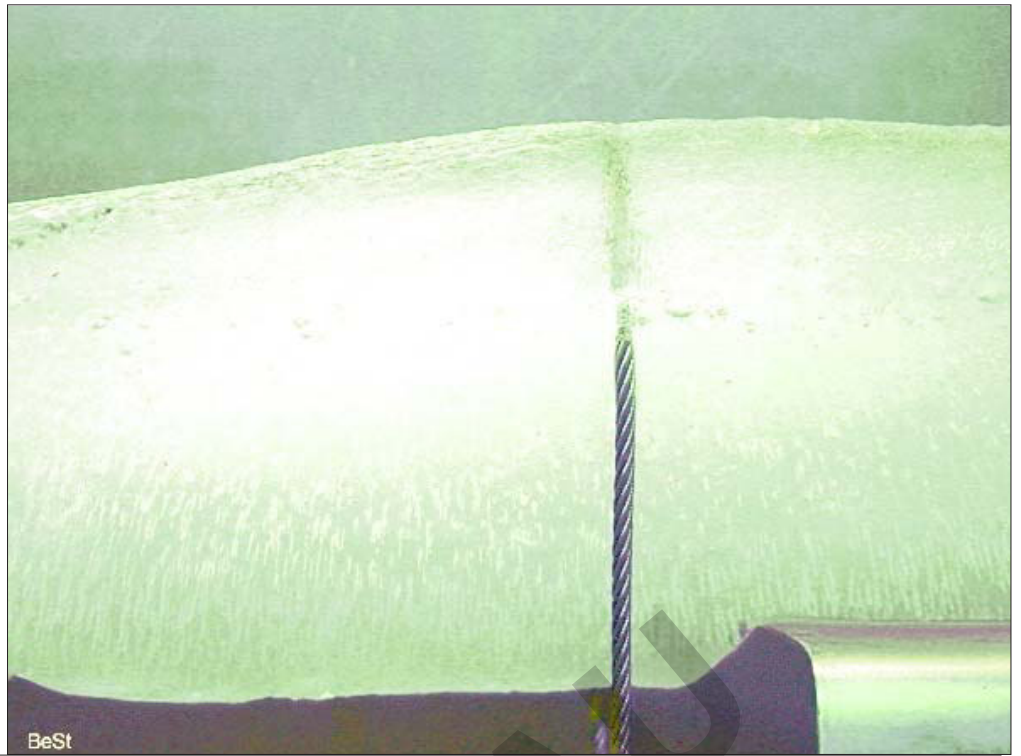
Druck



Hinweis: Da die Bearbeitung der gestellten Aufgaben teilweise einen gewissen Aufwand erfordert, sollten die Schüler(gruppen) in einer Schulstunde (schwerpunktmäßig?) eher wenige Stationen oder sogar nur eine Station bearbeiten - mit dem Ziel, die

Station

2



Druck

Hänge einen Masse-Stein mit einem Draht an ein größeres Eis-Stück. Lege das Eis auf beiden Seiten so auf Unterlagen (an einem Stativ?), dass der Masse-Stein frei hängen kann. Was geschieht nach einiger Zeit? Beobachte genau! Deine Beobachtung kannst du evtl. mit einem „Druckluft-Feuerzeug“ untermauern.

Station

5



Druck

Was verbirgt sich hinter der Hand? Was zeigt dieses Experiment? In welche Richtung wirkt der Druck in Flüssigkeiten? Was du hier beobachten kannst, macht sich auch bei einem Körper im Wasser bemerkbar.

Station

∞



Druck

Überlege zuerst, in welchem dieser miteinander verbundenen Gefäße das Wasser am höchsten, in welchem am niedrigsten stehen wird. Fülle dann Wasser in solche verbundenen Gefäße, um deine Vermutung zu überprüfen! Findest du eine Erklärung für das Versuchsergebnis?