



## Nordrhein-Westfalen

	<u>Seiten</u>
<b>Vorwort</b> .....	<b>4</b>
<b>Arbeitspass</b> .....	<b>4</b>
<b>1 Politische Gliederung und geografischer Überblick</b> .....	<b>5–14</b>
Die Regierungsbezirke.....	6
Die Einteilung der Kreise.....	7
Großstadt, Stadt, Kleinstadt, Dorf .....	8
Städte im Überblick – wo liegt welche?.....	9
Ortstafeln, Landkarten und Stadtpläne .....	10–11
Verkehrswege in NRW .....	12
Die wichtigsten Flüsse .....	13
Wirtschaft .....	14
<b>2 Das Ruhrgebiet</b> .....	<b>15–16</b>
<b>3 Der Niederrhein</b> .....	<b>17–18</b>
<b>4 Die Kölner Bucht</b> .....	<b>19–20</b>
<b>5 Das Rheinische Schiefergebirge</b> .....	<b>21–22</b>
<b>6 Das Münsterland</b> .....	<b>23–24</b>
<b>7 NRW-Quiz</b> .....	<b>25</b>
<b>8 Steckbrief „Mein Wohnort“</b> .....	<b>26</b>
<b>9 Die Lösungen</b> .....	<b>27–30</b>

.....

Bedeutung der Symbole:



Einzelarbeit



Partnerarbeit



Schreibe in dein Heft/  
in deinen Ordner



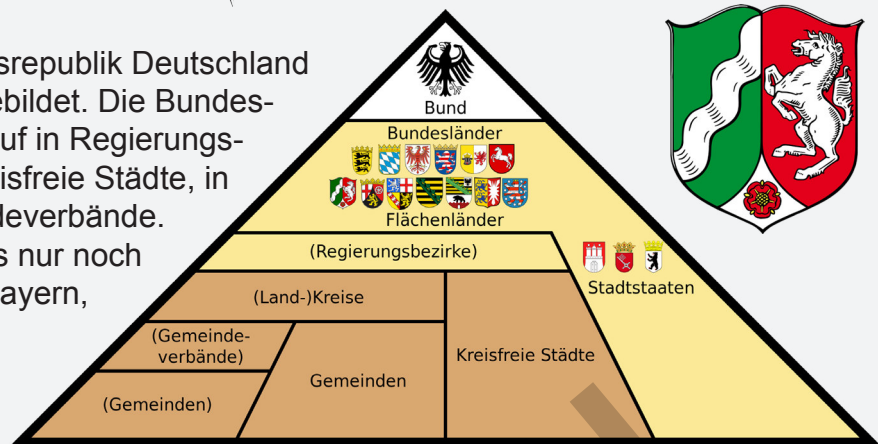
Arbeiten mit der ganzen Gruppe

# 1 Politische Gliederung und geografischer Überblick



## Nordrhein Westfalen

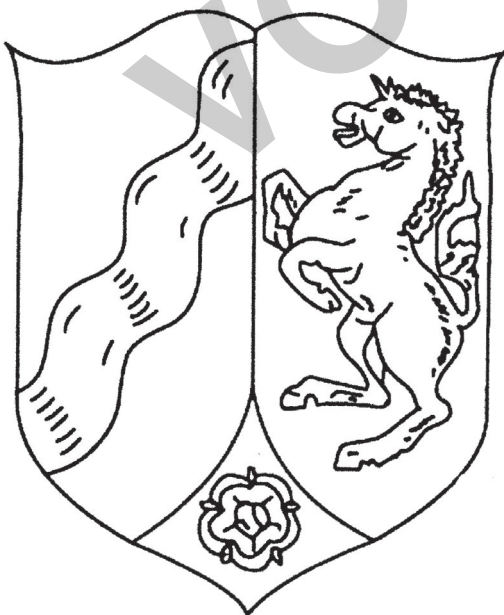
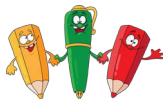
Seit 1990 wird die Bundesrepublik Deutschland aus 16 Bundesländern gebildet. Die Bundesländer teilen sich weiter auf in Regierungsbezirke, (Land)kreise, kreisfreie Städte, in Gemeinden und Gemeindeverbände. Regierungsbezirke gibt es nur noch in Baden-Württemberg, Bayern, Hessen und Nordrhein-Westfalen.



Nordrhein-Westfalen liegt im Westen Deutschlands und ist mit etwa 34.100 km<sup>2</sup> von der Fläche her das viertgrößte Bundesland. Es hat um die 17,6 Millionen Einwohner. Damit ist es das bevölkerungsreichste Bundesland in Deutschland. Die Landeshauptstadt heißt Düsseldorf. Das Landtagsgebäude steht im Regierungsviertel der Stadt. Gesetze für das Bundesland Nordrhein-Westfalen werden von den Abgeordneten des Landtages beschlossen.



**Aufgabe 1:** Male das Land NRW in der Karte ein und trage die Bundesländer ein. Male das Wappen mit den richtigen Farben an.

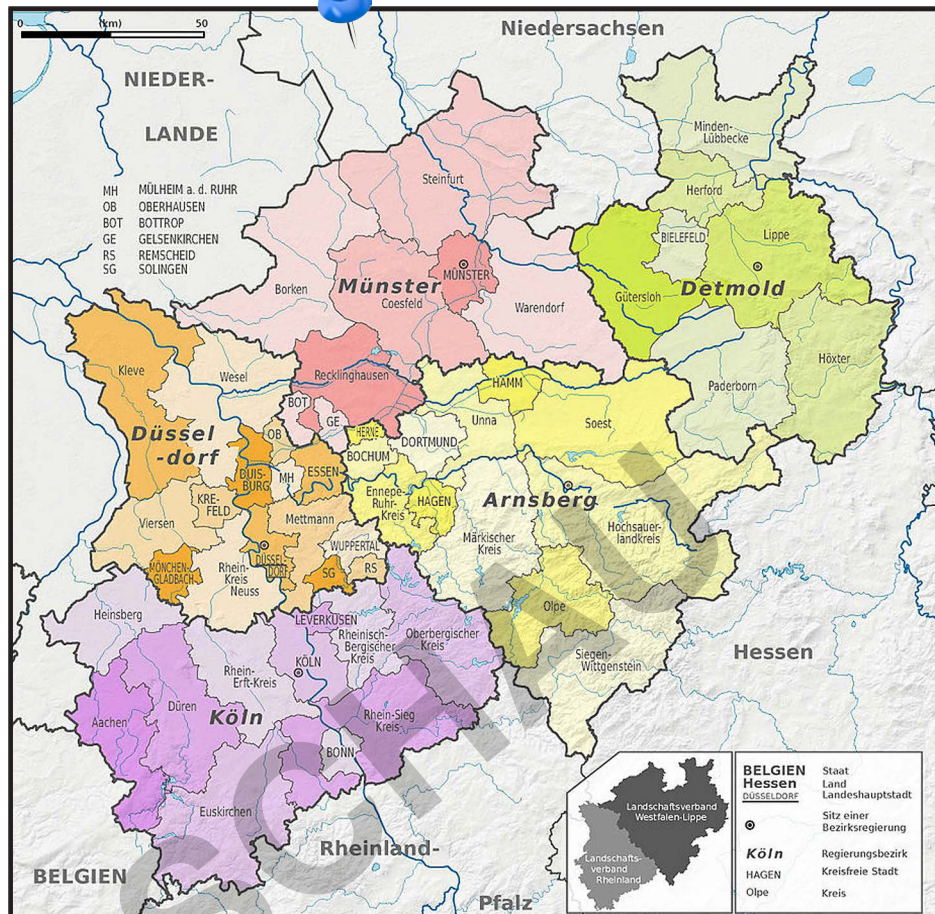
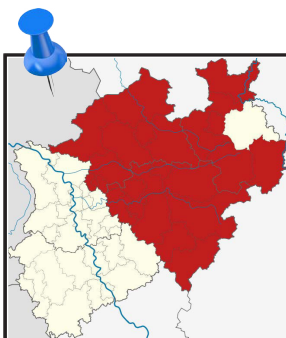




# 1 Politische Gliederung und geografischer Überblick

## Die Regierungsbezirke

Bezirksregierungen gibt es für die Regierungsbezirke Düsseldorf, Köln, Münster, Detmold und Arnsberg.



**Aufgabe 2:** Zeichne die Grenzen der Regierungsbezirke mit einem roten Stift nach. Markiere auch die Städte der Bezirksregierungen.

Regierungsbezirk	Kreise und Städteregionen	Kreisfreie Städte
Arnsberg Westfalen	Ennepe-Ruhr-Kreis, Hochsauerlandkreis, Märkischer Kreis, Olpe, Siegen-Wittgenstein, Soest, Unna	Bochum, Dortmund, Hagen, Hamm, Herne
Detmold Westfalen	Gütersloh, Herford, Höxter, Lippe, Minden-Lübbecke, Paderborn	Bielefeld
Düsseldorf Nordrhein	Kleve, Mettmann, Rhein-Kreis-Neuss, Viersen, Wesel	Duisburg, Düsseldorf, Essen, Krefeld, Mönchengladbach, Mülheim an der Ruhr, Oberhausen, Remscheid, Solingen, Wuppertal
Köln Nordrhein	Aachen, Düren, Euskirchen, Heinsberg, Oberbergischer Kreis, Rhein-Erft-Kreis, Rhein-Sieg-Kreis, Rheinisch-Bergischer Kreis	Bonn, Köln, Leverkusen
Münster Westfalen	Borken, Coesfeld, Recklinghausen, Steinfurt, Warendorf	Bottrop, Gelsenkirchen, Münster



**Aufgabe 3:** Markiere rot in der Karte und in der Tabelle, wo genau du wohnst.

### 3 Der Niederrhein



Der Niederrhein reicht von Köln bis fast an die Nordsee. Es gibt aber auch eine Region Niederrhein. Die liegt überwiegend linksrheinisch und reicht etwa von Neuss bis zur niederländischen Grenze. In dieser flachen, ebenen Landschaft liegen die Kreise Kleve, Wesel, Heinsberg und Viersen sowie die Städte Düsseldorf, Krefeld und Mönchengladbach sowie die alten Römerstädte Neuss und Xanten. Weiden und Windmühlen prägen die Landschaft.



#### Düsseldorf



Düsseldorf ist die Landeshauptstadt Nordrhein-Westfalens. Mit etwa 600.000 Einwohnern ist sie nach Köln die zweitgrößte Stadt des Landes. Düsseldorf hat mehrere Rheinhäfen. Bekannt ist die Stadt durch ihre exklusive Einkaufsstraße Königsallee (kurz Kö genannt), die Altstadt und das „Alt“-Bier.

Behörden, Dienstleistungsfirmen, große Banken und Industrieverwaltungen fanden sich schon zu Beginn des letzten Jahrhunderts in Düsseldorf. So erhielt die Stadt den Beinamen „Schreibtisch des Ruhrgebiets“. Altes Brauchtum sind der Karneval mit dem Rosenmontagszug und das Schützenfest mit der größten Kirmes am Rhein. Eine alte Tradition ist auch das Radschlagen. Für „Eene Penning“ führten die Düsseldorfer Radschläger – meist Schüler – ihre Kunst vor. Heute sieht man sie nur noch selten.



**Aufgabe 1:** *Warum nennt man Düsseldorf den „Schreibtisch des Ruhrgebiets“? Schreibe in dein Heft/in deinen Ordner.*



#### Xanten



Die Stadt hat eine 2000-jährige Geschichte zu verzeichnen: Bis etwa zum Jahre 500 herrschten die Römer dort und hinterließen u. a. ein Amphitheater und Thermen. In der Arena des Archäologischen Parks (APX) und auf der Freilichtbühne finden jedes Jahr die Xantener Sommerfestspiele mit Ballett, Musicals und Opern statt. Die Xantener Nord- und Südsee sind ein beliebtes Freizeitzentrum. Wie überall am Niederrhein kann man ausgedehnte Fahrradtouren unternehmen.

Der Nibelungensage nach ist Siegfried von Xanten in der Stadt geboren worden.



