



DOWNLOAD

Christine Schub

Lernstationen inklusiv: Verkehrs- erziehung 4

Differenzierte Materialien zum Thema
Sicherheit



Downloadauszug
aus dem Originaltitel:

Das Werk als Ganzes sowie in seinen Teilen unterliegt dem deutschen Urheberrecht. Der Erwerber des Werkes ist berechtigt, das Werk als Ganzes oder in seinen Teilen für den eigenen Gebrauch und den **Einsatz im eigenen Unterricht** zu nutzen. Die Nutzung ist nur für den genannten Zweck gestattet, **nicht jedoch für** einen schulweiten Einsatz und Gebrauch, für die Weiterleitung an Dritte (einschließlich aber nicht beschränkt auf Kollegen), für die Veröffentlichung im Internet oder in (Schul-)Intranets oder einen weiteren kommerziellen Gebrauch.

Eine über den genannten Zweck hinausgehende Nutzung bedarf in jedem Fall der vorherigen schriftlichen Zustimmung des Verlages.

Verstöße gegen diese Lizenzbedingungen werden strafrechtlich verfolgt.

VORSCHAU

Station 8

Mein Fahrrad



Arbeitsauftrag



Aufgabe

1. Arbeite mit dem Arbeitsblatt I. Was gehört alles zu einem Fahrrad?
Lege es an die richtige Stelle.
2. Bearbeite Arbeitsblatt II.

Material

- Arbeitsblatt I
- Arbeitsblatt II
- Fahrradvorlage
- Fahrradteile (Ausschneidebogen)
- Fahrradbeschriftung (Ausschneidebogen)
- Schere

VORSCHAU





Station 8

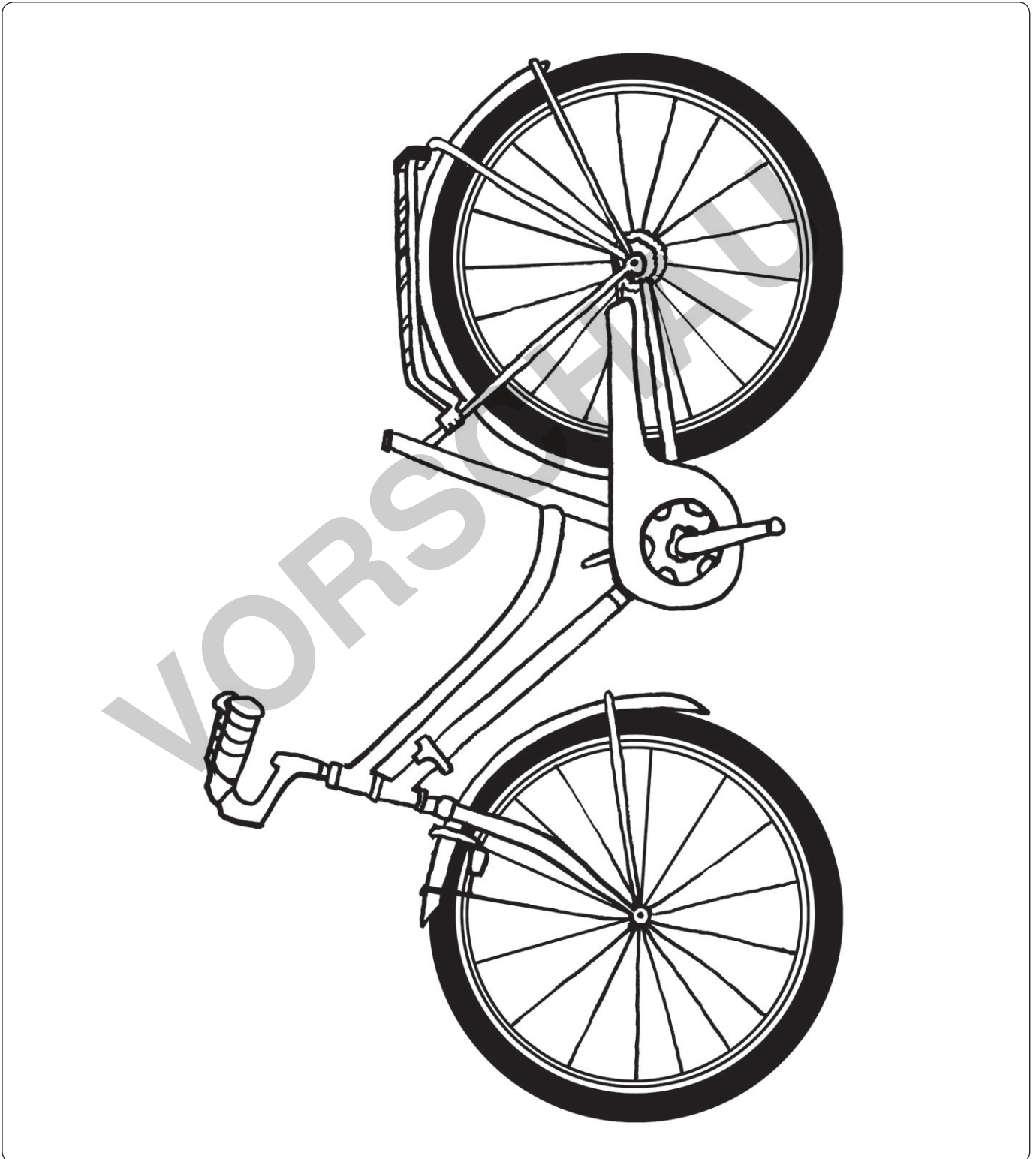
Mein Fahrrad

Arbeitsblatt I



Aufgabe

Lege die Bilder und Wörter des Ausschneidebogens an die richtige Stelle.



netzwerk
lernen

istitut für Lernforschung inklusiv: Verkehrserziehung 4
© Persen Verlag

zur Vollversion



Station 8

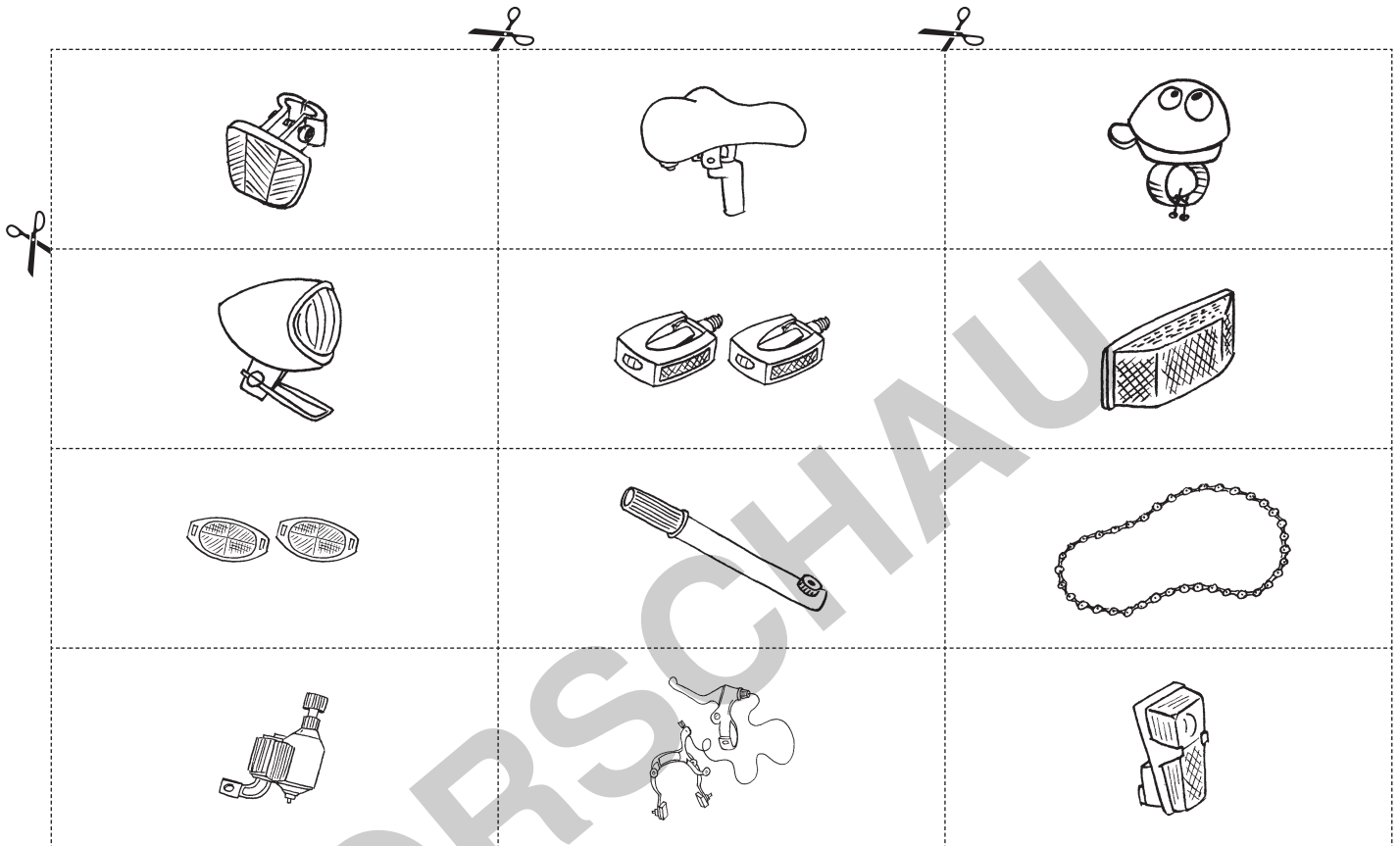
Mein Fahrrad

Ausschneidebogen zum Arbeitsblatt I



Aufgabe

Schneide die Bilder und Wörter aus und lege sie richtig auf das Fahrrad (Arbeitsblatt I).



Schlussleuchte/Rücklicht	Sattel	Klingel
Scheinwerfer	Pedale	weißer Rückstrahler
Speichenreflektor	Luftpumpe	Fahrradkette
Dynamo	Handbremse	roter Rückstrahler



Station 8

Mein Fahrrad

Arbeitsblatt II



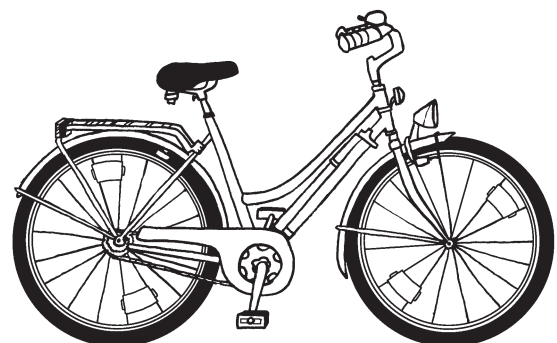
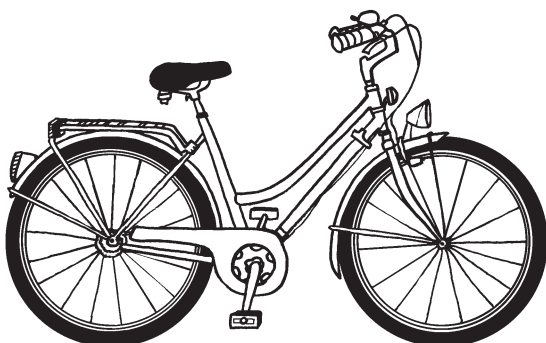
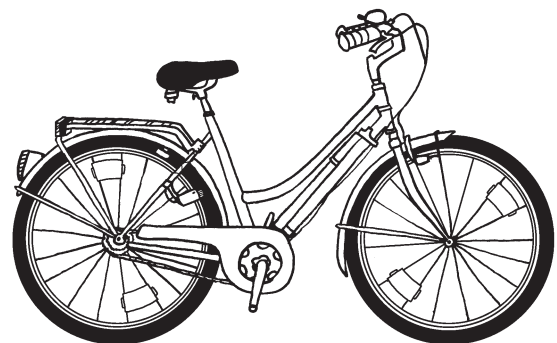
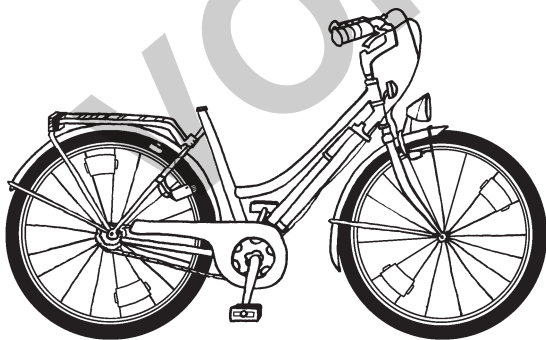
Das verkehrssichere Fahrrad

Wenn du mit deinem Fahrrad auf der Straße fahren willst, musst du darauf achten, dass es verkehrssicher ist.

Die Straßenverkehrsordnung schreibt vor, was dein Fahrrad alles braucht.

- Zwei Bremsen: eine Vorderrad- und eine Hinterradbremse
- Vorne ein weißer Scheinwerfer
- Vorne ein weißer Reflektor/Rückstrahler (oft ist er in den Scheinwerfer eingebaut)
- Dynamo
- Hinten eine rote Schlussleuchte/Rücklicht
- Hinten ein roter Reflektor/Rückstrahler
- Zwei gelbe Rückstrahler an beiden Pedalen
- Vier gelbe Speichenreflektoren an jedem Fahrrad, d.h. zwei pro Reifen
- eine Klingel

Schau dir die Fahrräder genau an und markiere, was fehlt.



Station 9

Sicherheit



Arbeitsauftrag



Aufgabe

1. Arbeite mit dem Arbeitsblatt I. Was fehlt den Kindern, damit sie gut geschützt sind? Verbinde!
2. Warum ist es wichtig, Schutzkleidung zu tragen? Schreibe einen Zeitungsartikel dazu. (Arbeitsblatt II)
3. Bearbeite Arbeitsblatt III.

Material

- Arbeitsblatt I
- Arbeitsblatt II
- Arbeitsblatt III
- Stift



VORSCHAU



Station 9

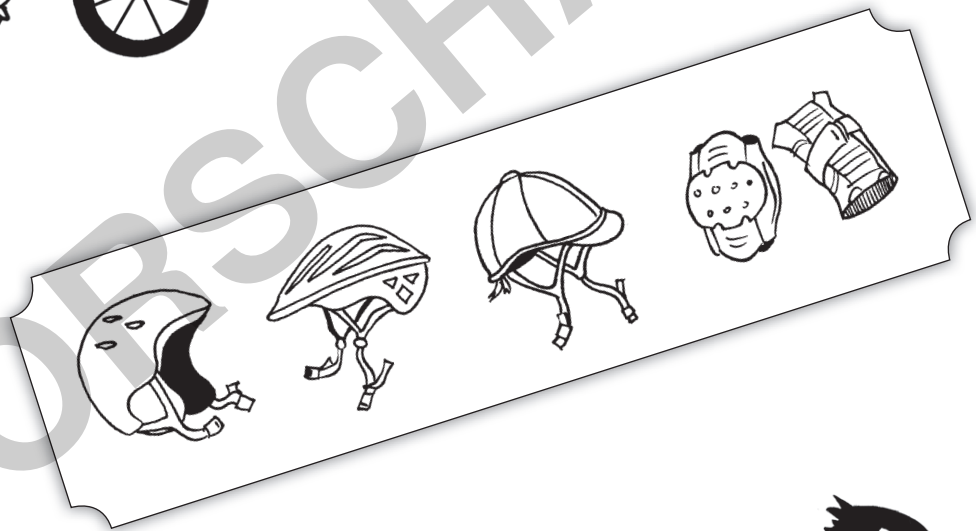
Sicherheit

Arbeitsblatt I



Aufgabe

Was fehlt den Kindern, damit sie gut geschützt sind? Verbinde!



netzwerk
lernen

istint... für Lernende inklusiv: Verkehrserziehung 4
© Persen Verlag

zur Vollversion



Station 9

Sicherheit

Arbeitsblatt II



Aufgabe

Warum ist es wichtig, Schutzkleidung zu tragen?
Schreibe einen Zeitungsartikel zu dem Thema!



VORSCHAU



netzwerk
lernen

Christine Kroll, Lernszene inklusiv: Verkehrserziehung 4
© Persen Verlag

zur Vollversion



Station 9

Sicherheit

Arbeitsblatt III



Sehgeschädigte im Straßenverkehr

Es gibt Menschen, die gar nicht oder nur eingeschränkt sehen können. Auch sie nehmen am Straßenverkehr teil. Damit ihnen nichts passiert und sie sich sicher bewegen können, gibt es verschiedene Hilfen.

Aufgabe:

Schreibe zu jedem Hilfsgegenstand, welche Aufgabe er hat. Wie hilft er einem sehgeschädigten Menschen?





Fallen dir noch andere Hilfsmittel ein? Schreibe auf!
