

Rechenregeln beachten I - Punkt- vor Strichrechnung



Berechne die folgenden Aufgaben. Beachte: Punkt- vor Strichrechnung. Suche in der Tabelle den Buchstaben, welcher dem jeweiligen Ergebnis zugeordnet ist, und trage ihn in die Kästchen ein. Wenn du alles richtig gemacht hast, erhältst du einen Lösungswort.

1. $140 - 3 \cdot 5 =$ _____

2. $96 + 4 \cdot 7 =$ _____

3. $80 \cdot 2 - 4 =$ _____

4. $100 + 7 \cdot 8 =$ _____

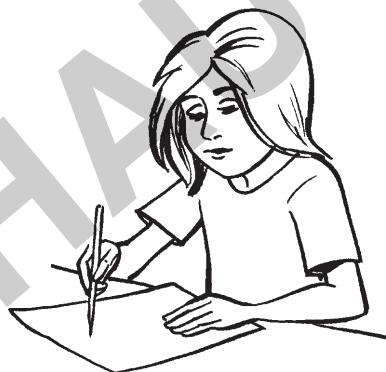
5. $90 \cdot 7 - 101 =$ _____

6. $68 - (5 + 14) =$ _____

7. $251 \cdot 2 + 27 =$ _____

8. $8 \cdot 19 + 3 =$ _____

9. $400 - 56 \cdot 3 =$ _____



Lösungswort: _____

A	B	C	D	E	F	G	H	I
135	878	396	125	529	156	105	142	124

J	K	L	M	N	O	P	Q	R
344	673	533	132	155	809	299	120	49

S	T	U	V	W	X	Y	Z
56	789	522	35	75	129	42	232



Rechenregeln beachten II - Punkt- vor Strichrechnung



Berechne jeweils das Ergebnis.

Beachte die Regeln. Suche die jeweilige Lösung in dem Bild und male das Feld in der angegebenen Farbe aus.

1. $900 - (75 + 17) =$ _____ (blau)

2. $90 : (10 : 2) =$ _____ (gelb)

3. $199 - (13 + 87) =$ _____ (grün)

4. $400 : (4 \cdot 5) =$ _____ (blau)

5. $(169 : 13) \cdot 3 =$ _____ (rot)

6. $900 : 15 : 10 =$ _____ (gelb)

7. $13 \cdot (108 : 12) =$ _____ (grün)

8. $(864 : 72) \cdot 5 =$ _____ (rot)

9. $456 - 4 \cdot 111 + 2 =$ _____ (gelb)

10. $471 \cdot 13 + 5 =$ _____ (blau)

11. $12 : 4 + 196 =$ _____ (gelb)

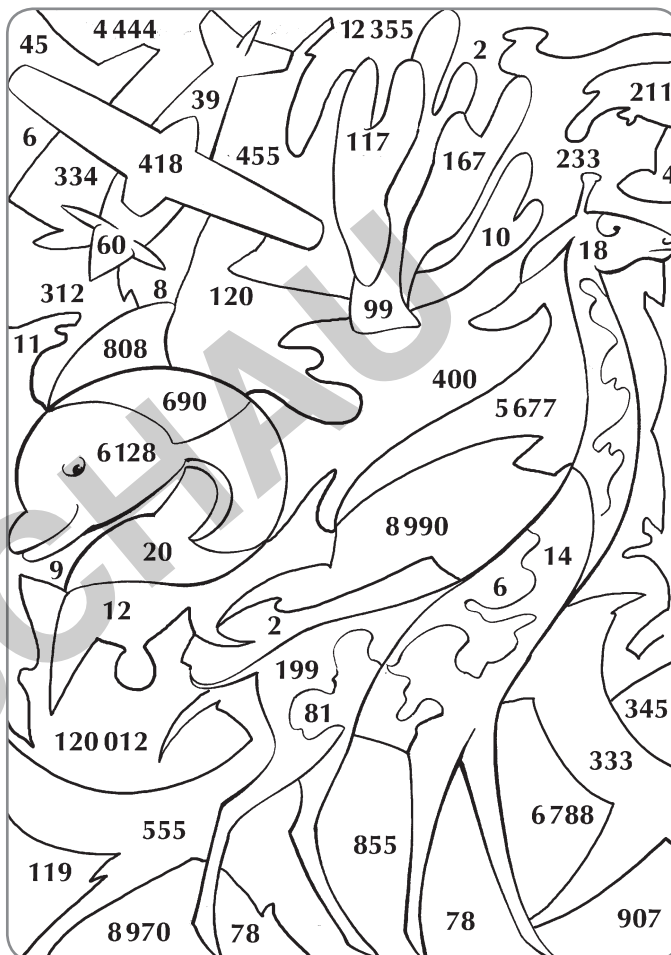
12. $8100 : 90 + 77 =$ _____ (grün)

13. $8 + 5 \cdot 16 - 7 =$ _____ (gelb)

14. $9 + 3 \cdot 140 - 11 =$ _____ (rot)

15. $900 : (5 \cdot 20) + 1 =$ _____ (grün)

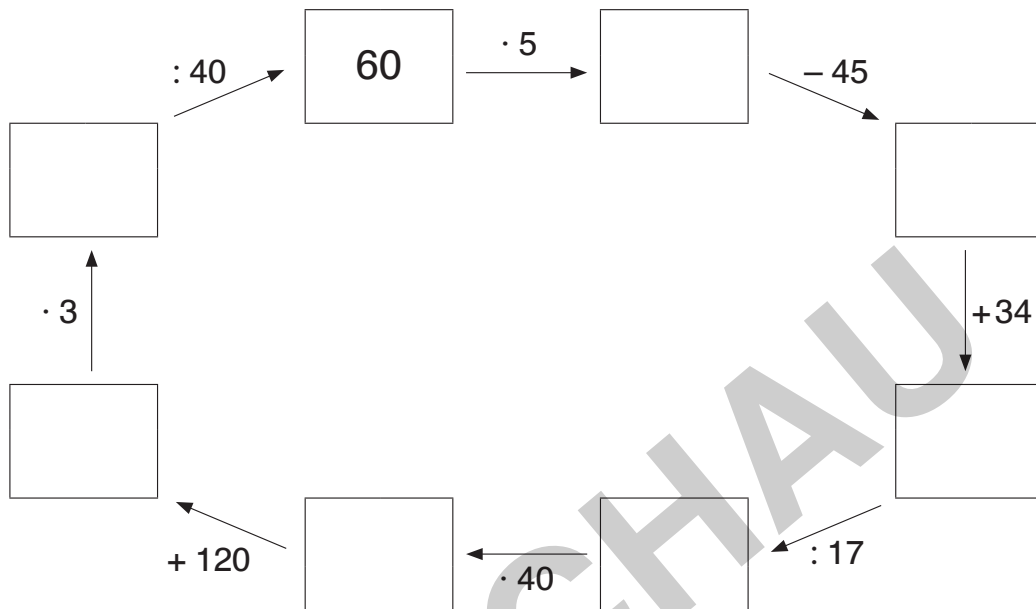
16. $2007 : 3 + 21 =$ _____ (blau)



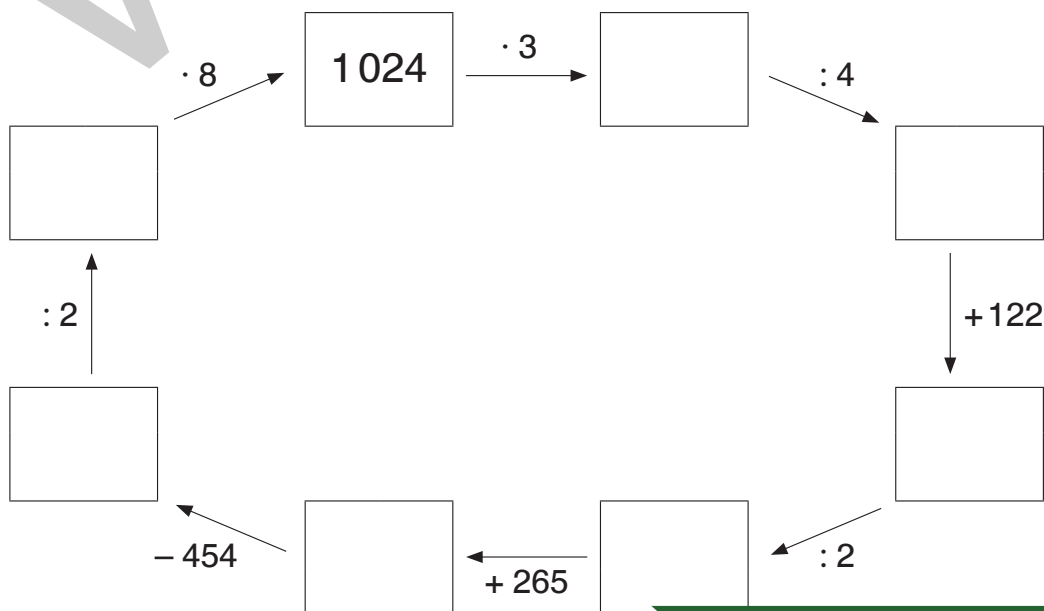


Berechne die Aufgaben in der vorgegebenen Richtung. Wenn du richtig gerechnet hast, erhältst du wieder die Ausgangszahl.

1.



2.



Terme aufstellen



Notiere zuerst den jeweiligen Term. Achte auf die richtige Klammersetzung. Berechne dann das Ergebnis und suche die Zahl unten in dem Kasten. Notiere die zugehörige Silbe hinter dem Ergebnis auf der kurzen Schreiblinie. Wenn du alles richtig gemacht hast, ergeben die Silben zusammengesetzt einen Lösungssatz.

1. Addiere zu der Differenz der Zahlen 120 und 13 die Zahl 100.

_____ = _____

2. Subtrahiere von dem Produkt der beiden Zahlen 8 und 9 die Zahl 15.

_____ = _____

3. Verdopple die Summe aus den beiden Zahlen 10 und 11.

_____ = _____

4. Addiere zum Quotienten der Zahlen 90 und 3 die Zahl 7.

_____ = _____

5. Berechne die Summe aus der Differenz der Zahlen 83 und 26 und der Differenz der Zahlen 127 und 17.

_____ = _____

6. Addiere zu der Differenz der Zahlen 44 und 33 die Zahl 12.

_____ = _____

7. Subtrahiere von dem Produkt der Zahlen 10, 21 und 3 die Zahl 5.

_____ = _____

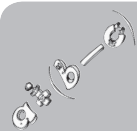
8. Addiere zu dem Quotienten aus 77 und 11 die Zahl 3.

_____ = _____

9. Berechne die Summe der Zahlen 28, 39 und 48 und multipliziere das Ergebnis mit 4.

_____ = _____

207 = die	167 = rech	23 = net	10 = zu	57 = Klam	31 = lei
550 = tig	37 = be	7 = scha	270 = das	625 = man	58 = war
42 = mer	460 = erst	406 = de	22 = rich	9 = der	176 = nicht



Addieren und Subtrahieren vermischt



Berechne das Ergebnis der folgenden Aufgaben in deinem Heft.
Suche die Lösungen in dem Kasten unten.

1. $7\,649\,932 + 82\,453 - 765$

2. $563\,772 + 98\,764 - 977$

3. $655\,343 + 86\,373 - 463$

4. $764\,553 + 432\,443 - 87$

5. $433\,243 + 53\,321 - 244$

6. $2\,345\,144 + 874\,252 - 566$

7. $2\,078\,747 + 34\,298 - 712$

8. $314\,420 + 643\,201 - 555$

9. $674\,885 + 84\,423 - 443$

10. $664\,546 + 8\,724 - 324$

11. $4\,435\,442 + 4\,526 - 953$

12. $34\,528 + 85\,534 - 342$

13. $98\,355 + 654\,255 - 755$

14. $766\,455 + 9\,887 - 533$

15. $341\,332 + 6\,432 - 990$

16. $536\,326 + 435 - 866$

17. $435\,244 + 75\,454 - 656$

18. $64\,746 + 43\,352 - 751$

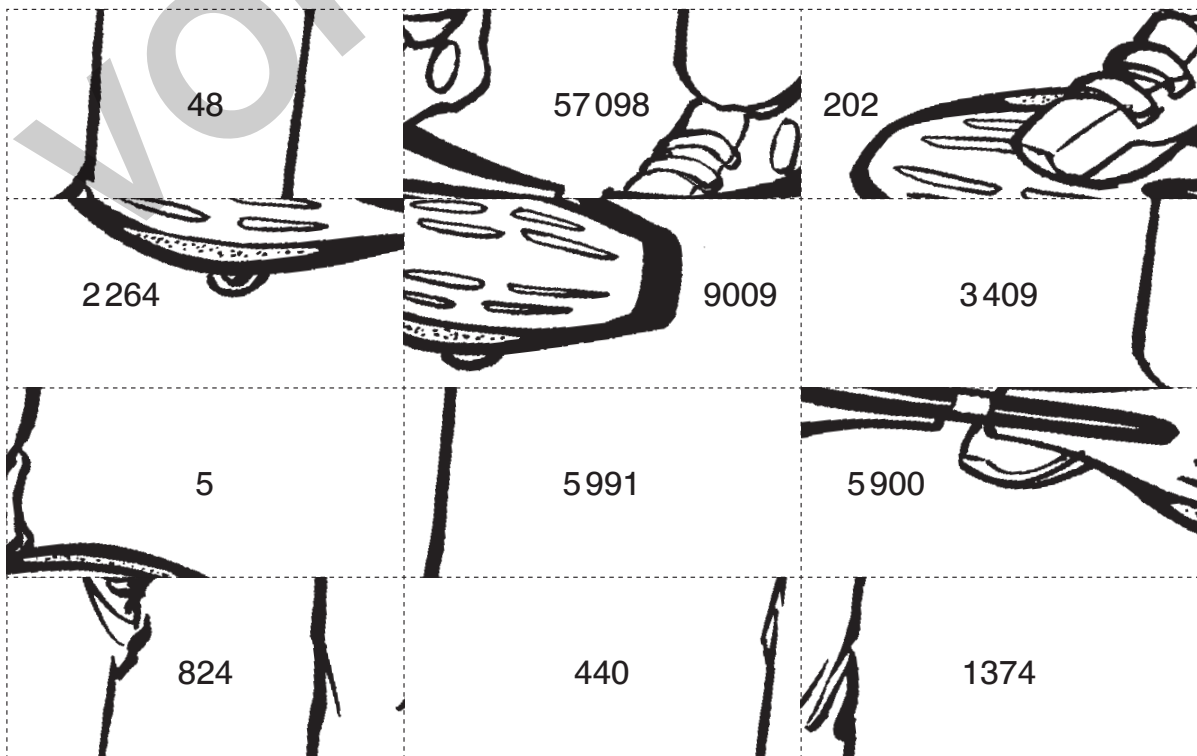
510042	751855	661559
775809	758865	2112333
4439015	1196909	7731620
3218830	535895	957066
486320	107347	346774
		741253
		119720
		672946

Rückgängigmachen einer Rechenanweisung



Berechne die folgenden Aufgaben. Schneide jeweils das Puzzleteil mit der richtigen Lösung aus und klebe es auf das Kästchen mit der Aufgabe. Wenn du alles richtig gemacht hast, entsteht ein Bild.

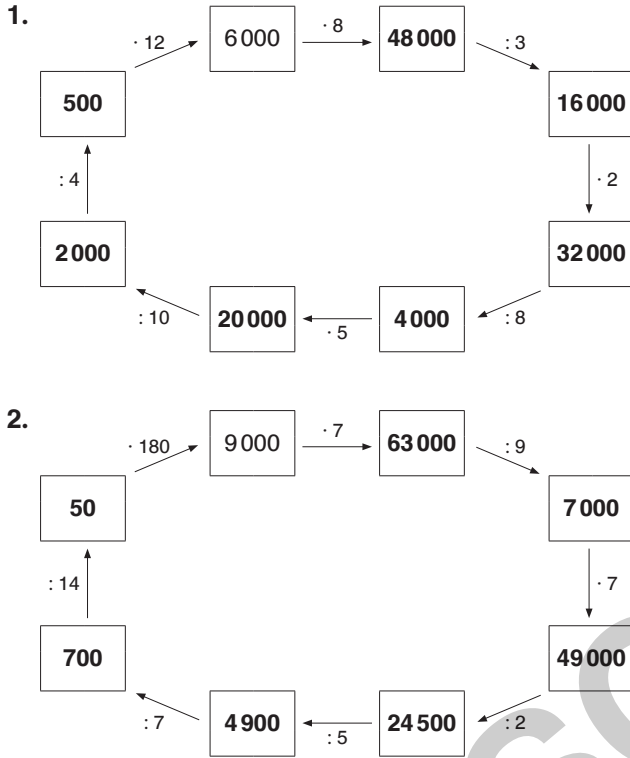
Um welche Zahl musst du 3560 vergrößern, um 4000 zu erhalten?	Welche Zahl musst du um 459 verringern, um 365 zu erhalten?	Durch welche Zahl musst du 6870 dividieren, um 5 zu erhalten?
Welche Zahl musst du von 6908 abziehen, um 3499 zu bekommen?	Mit welcher Zahl musst du 128 multiplizieren, um 6144 zu erhalten?	Um welche Zahl musst du 899 vergrößern, um auf 6890 zu kommen?
Durch welche Zahl musst du 6666 dividieren, um 33 zu erhalten?	Um welche Zahl musst du 456098 verringern, um 399000 zu erhalten?	Mit welcher Zahl musst du 787 multiplizieren, um 3935 zu bekommen?
Welche Zahl musst du um 876 verringern, um 1388 zu erhalten?	Welche Zahl musst du von 9888 abziehen, um 3988 zu bekommen?	Um welche Zahl musst du 34067 vergrößern, um 43076 zu erhalten?



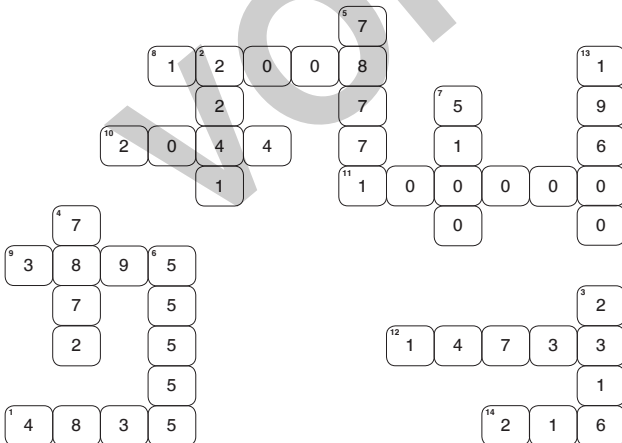


Lösungen: Multiplikation und Division/ Grundrechenarten vermischt

Seite 29 Rechenzirkel



Seite 30 Schriftliches Multiplizieren - Kreuzzahlrätsel



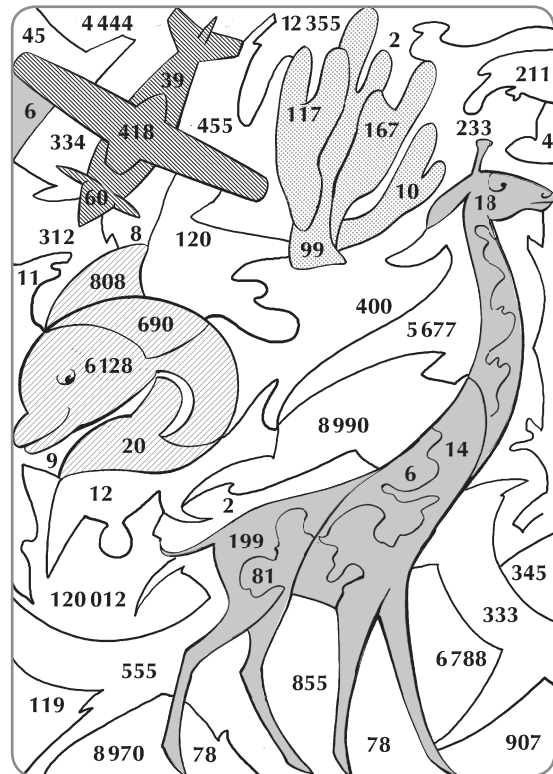
Grundrechenarten vermischt

Seite 31 Rechenregeln beachten I - Punkt- vor Strichrechnung

- | | |
|--------|-------------------------------|
| 1. 125 | 2. 124 |
| 3. 156 | 4. 156 |
| 5. 529 | 6. 49 |
| 7. 529 | 8. 155 |
| 9. 232 | Lösungswort: Differenz |

Seite 32 Rechenregeln beachten II - Punkt- vor Strichrechnung

- | | |
|---------|----------|
| 1. 808 | 2. 18 |
| 3. 99 | 4. 20 |
| 5. 39 | 6. 6 |
| 7. 117 | 8. 60 |
| 9. 14 | 10. 6128 |
| 11. 199 | 12. 167 |
| 13. 81 | 14. 418 |
| 15. 10 | 16. 690 |



- | | |
|--------|--------|
| = Blau | = Grün |
| = Gelb | = Rot |