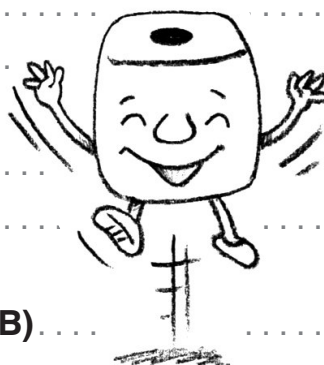
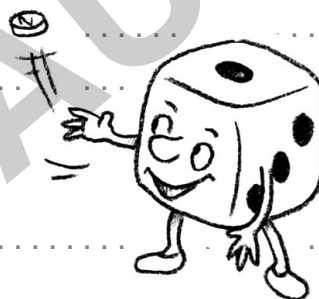


1 Einführung	04
2 Arbeitskarten (AK) mit Aufgaben zum selbständigen Bearbeiten	
2.1 Häufigkeiten und Wahrscheinlichkeiten einschätzen	08
AK 1: Wird dieses Ereignis eintreten?	08
AK 2: Zahlenkarten (1)	10
AK 3: Zahlenkarten (2)	11
AK 4: Würfeln mit einem Würfel	12
AK 5: Würfeln mit zwei Würfeln	13
2.2 Spielregeln verstehen und Gewinnchancen einschätzen	14
AK 6: Gewinnchancen mit dem Spielwürfel	14
AK 7: Entscheidungen mit dem Spielkreisel	16
AK 8: Entscheidungsspiel mit dem Kreisel	18
AK 9: Kreisel drehen	20
3 Kompetenzorientierte Testaufgaben (TA)	
3.1 Würfeln	22
TA 1: Würfeln mit einem Würfel (1/2)	23
TA 2: Würfeln mit einem Würfel (3)	25
TA 3: Würfeln mit zwei Würfeln (1)	26
TA 4: Würfeln mit zwei Würfeln (2)	28
3.2 Münzen werfen	29
TA 5: Vier Münzen werfen	30
TA 6: Münzen werfen	31
3.3 Lose oder Plättchen ziehen, Becher aufdecken	32
TA 7: Lose ziehen	33
TA 8: Plättchen ziehen	34
TA 9: Zwei Münzen unter vier Bechern	36
3.4 Kreisel drehen	38
TA 10: Verschiedene Kreisel, sicherer Gewinn	39
TA 11: Zwei Kreisel drehen	40
TA 12: Kreisel drehen (1)	42
TA 13: Kreisel drehen (2)	44
4 Bildungsstandards mit Anforderungsbereichen (AB)	46



Würfeln mit einem Würfel

Du würfelst mit einem Würfel. Was ist unmöglich? Kreuze alles an, was zutrifft.

- Eine 4 würfeln.
- Eine 7 würfeln.
- Eine 1 würfeln.
- Eine 6 würfeln.



Du würfelst mit einem Würfel. Was ist möglich? Kreuze alles an, was zutrifft.

- Eine 3 würfeln.
- Eine gerade Zahl würfeln.
- Eine ungerade Zahl würfeln.
- Eine Zahl würfeln, die größer ist als 6.
- Eine Zahl würfeln, die kleiner ist als 6.
- Eine Zahl würfeln, die größer ist als 4 und kleiner als 7.
- Eine Zahl würfeln, die kleiner ist als 1.



Lösung

Würfeln mit einem Würfel

Du würfelst mit einem Würfel. Was ist unmöglich? Kreuze alles an, was zutrifft.

- Eine 4 würfeln.
- Eine 7 würfeln.
- Eine 1 würfeln.
- Eine 6 würfeln.

Du würfelst mit einem Würfel. Was ist möglich? Kreuze alles an, was zutrifft.

- Eine 3 würfeln.
- Eine gerade Zahl würfeln.
- Eine ungerade Zahl würfeln.
- Eine Zahl würfeln, die größer ist als 6.
- Eine Zahl würfeln, die kleiner ist als 6.
- Eine Zahl würfeln, die größer ist als 4 und kleiner als 7.

