

## Einleitung

Sie ist nicht viel größer als ein Fingernagel und wiegt nur ein paar Gramm. Und doch hat sie Superkräfte - die Waldameise. Dieses bewundernswerte Insekt kann das 15fache seines eigenen Körpergewichtes tragen (Das ist ungefähr so, als wenn ihr einen Kleinwagen anheben müssten).



Eine rote Waldameise.

Die Waldameise ist also sehr stark, aber sie hat auch noch eine andere wichtige Bedeutung, denn sie ist ein wichtiger Bestandteil unserer Wälder. Durch ihre Grabungen belüftet sie die Erde und indem sie weite Strecken läuft, trägt die Waldameise auch viele Pflanzensamen von Ort zu Ort.

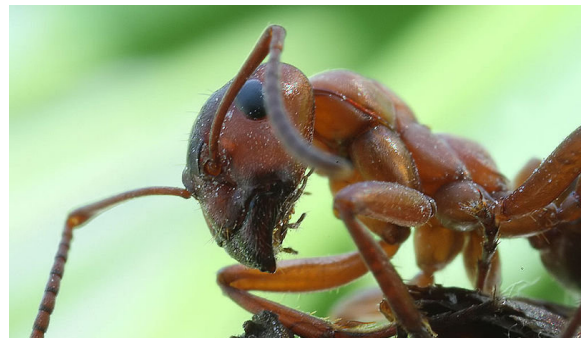
So sorgt sie für den Erhalt der Pflanzenwelt im Wald. Zudem dient sie für viele Tiere als Nahrungsquelle und ist somit Teil der Nahrungskette.

Aber wie sieht die Waldameise eigentlich aus?

## Die Waldameise ist eine auffällige Ameisenart

Die meisten Waldameisen werden 6 bis 7 mm groß und können bis zu 2 Jahre alt werden.

Sie gehören der Tiergruppe der Gliederfüßer an, was sich auch in ihrem Aussehen bemerkbar macht. Das starke Insekt hat einen harten Panzer, der aus sogenanntem Chitin besteht. Ihr Körper gliedert sich in drei



Der Kopf einer Waldameise.

Die Anführerin eines Ameisenvolkes ist die Ameisenkönigin. Sie ist die



Ein Ameisenhägel.

Einzige, die für Nachwuchs sorgen kann. Auf einem sogenannten Hochzeitsflug paart sie sich mit einem Ameisenmännchen, welches kurz nach der Paarung verstirbt. Die Königin jedoch vergräbt sich im Sand und legt dort die vielen Eier ab - so wird ein neuer Ameisenstaat gegründet.

Ihren Wohnort finden die Waldameisen in Ameisenhäugeln. Diese können bis zu einem Meter hoch geschaufelt sein und bieten dem Ameisenstaat eine Heimat. In den vielen Tunneln und Kämmerchen des Nestes können die Ameisen leben und ihre Nahrung auf Vorrat sammeln.

### **Die Waldameise gehört zu den gefährdeten Tierarten**

Leider können wir in Deutschland nicht mehr so viele Ameisenhäugel entdecken, denn durch die Abrodung von Waldgebieten und den Einsatz von Insektenvernichtungsmitteln sind die starken Insekten vom Aussterben bedroht.

## Übersichtsseite

**Ergänze den Lückentext! Verwende hierfür einen der vorgegebenen Begriffe und notiere den dazugehörigen Lösungsbuchstaben im Lösungsfeld unten!**

**Das Lösungswort kannst du in das Kästchen zeichnen!**

1. Eine Waldameise kann das \_\_\_\_\_ ( b) Doppelte, a) Fünfzehnfache) ihres Gewichtes tragen.
2. Die Ameise gehört zu den \_\_\_\_\_ (o) Kriechtieren, m) Gliederfüßern).
3. An ihrem Kopf befinden sich die wichtigen \_\_\_\_\_ (e) Wahrnehmungsorgane, i) Fortbewegungsorgane).
4. Als \_\_\_\_\_ (i) Allesfresser, p) Pflanzenfresser) frisst sie sowohl Früchte, als auch kleine Insekten.
5. Zu ihren Feinden gehört \_\_\_\_\_ (l) der Fuchs, s) der Dachs).
6. Mit Hilfe von \_\_\_\_\_ (k) Angriffstechniken, e) Ameisengift) kann sie sich verteidigen.
7. Ameisen sind \_\_\_\_\_ ( n) staatenbildende Insekten, p) Einzelgänger).
8. Die Nahrungssuche und der Nestbau werden von \_\_\_\_\_ ( l) der Königin, b) den Arbeiterinnen) übernommen.
9. In ein Nest passen bis zu \_\_\_\_\_ ( a) mehrere Millionen, c) mehrere Hunderte) Ameisen.
10. In Deutschland ist die Waldameise \_\_\_\_\_ (t) weit verbreitet, u) stark gefährdet).

Lösungswort:



# Steckbrief Natur & Umwelt



Diese Themenmappe gehört:

Name: \_\_\_\_\_

Klasse: \_\_\_\_\_

