

Lesespaß von Anfang an- Buchstabenerwerb-begleitende Lesekarten

Für Klasse 1 der Grundschule sowie die Unterstufe der Förderschule

Welche Lehrerin, welcher Lehrer kennt das nicht? Ein neuer Buchstabe wird eingeführt und schnell fehlt es an ergänzendem Lesematerial für schnellere oder schwächere Schülerinnen und Schüler. Welche Lesehausaufgabe kann ich spontan ergänzend mitgeben? Genau zu dieser Problematik ist diese mehrfach differenzierte Lesekartei entstanden.



Beginnend mit drei Buchstaben und deren möglichen Wortkombinationen baut sich die Kartei jeweils um einen Buchstaben mehr auf: Jeweils zehn Lesekarten mit unterschiedlichem Schwierigkeitsgrad sollen den erworbenen Buchstaben in vielen Wortkombinationen festigen. Dabei werden zu den einzelnen Buchstaben jeweils auf den ersten Karten Sätze, auf den weiteren kleine Texte angeboten. Zu Ende der Lesekartei sind alle Buchstaben mit in die Texte eingebaut. Lustige Bilder sollen einerseits den Inhalt des zu erlesenden Textes verdeutlichen, andererseits die Lesemotivation wecken und fördern. Die letzten „schweren“

Copyright: H-Faktor GmbH, Niekao Lernwelten, Dortmund, verantwortlich für den Inhalt: Udo Kiel, Autor: Brunhilde Sandmann, Bildquellennachweis: Rahmen: WORD 2010, Microsoft; www.cliparts2go.com; ©Multimedia Line, 2000; ©Claudia Ostermann, 2010; © 2006 SYBEX-Verlags- und Vertriebs-GmbH, Köln sowie Brunhilde Sandmann, 2011

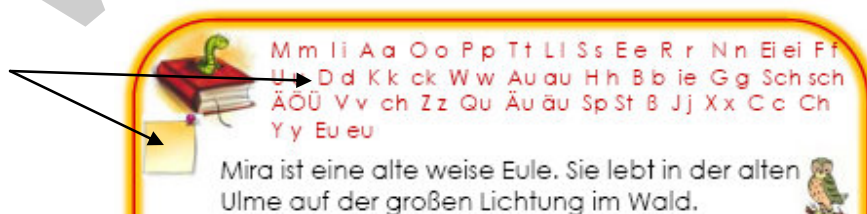
Buchstaben sind nicht mehr auf zehn, sondern auf zwei bis vier Karten in den Texten „verarbeitet“.

Es werden bereits zu Beginn der Datei zusätzlich auf einzelnen Karteien zu den Buchstaben die zwei Ganzwörter „ist“ sowie „und“ eingeführt und somit schneller das Erlesen einer kompletten Satzstruktur ermöglicht. Ergänzend liegen die Ganzwörter als Tafelkarten in DIN A4 oder DIN A5 vor.



Während mit den ersten Buchstaben noch ein größerer Zeilenabstand sowie eine etwas größere Schrift benutzt werden, verkleinert sich beides zu Ende der Kartei, da die Schülerinnen und Schüler dann schon mehr Sicherheit beim Lesen erworben haben. Zum einfacheren Lesen ist die wörtliche Rede immer kursiv geschrieben.

Da verschiedene Fibeln den Buchstabenerwerb unterschiedlich aufbauen, ist auf eine Nummerierung der Karten verzichtet worden, da die Lehrperson so die Karten einzelnen flexibler einsetzen oder eine andere Reihenfolge wählen kann. Ebenfalls werden vielleicht bei einem Buchstaben auch nicht alle Karten eingesetzt. Es sind jedoch Kästchen zur individuellen Nummerierung auf den Karten vorhanden. Und zur leichteren Orientierung sind oben auf allen Karten die verarbeiteten Buchstaben angegeben.



Für den Einsatz der Karten als Kartei sind blanko Laufzettel zur individuellen Nutzung enthalten.

Inhalt der Kartei:

- 120 Seiten (240 Karten) Lesekarten in normaler Schrift
- 120 Seiten (240 Karten) Lesekarten in zweifarbiger Silbenschrift
- 120 Seiten (240 Karten) Lesekarten in Großbuchstaben
- 120 Seiten (240 Karten) Lesekarten in Großbuchstaben mit zweifarbiger Silbenschrift
- 120 Seiten (240 Karten) Lesekarten ohne Rahmen und in Schwarz-Weiß zum Ausdruck als Hausaufgabe in Normalschrift
- 120 Seiten (240 Karten) Lesekarten ohne Rahmen und in Schwarz-Weiß zum Ausdruck als Hausaufgabe in Großbuchstaben
- Tafelkarten zu den Ganzwörter in Normalschrift und Großbuchstaben, jeweils in DIN A4- und DIN A5-Format
- Blanko-Laufzettel zur individuellen Nutzung
- Laufzettel zur Nutzung der Lesekarten als Kartei.

Diesen Artikel erhalten Sie wahlweise als:

- Download (PDF-Format)
- CD (PDF-Format incl. Erstellungsdatei Word/Power Point)
- Schullizenz-CD

Weitere Informationen entnehmen Sie bitte unseren Liefer- und Versandbedingungen.

ÜBEN MIT SPAß – LERNEN MIT ERFOLG!

Copyright: H-Faktor GmbH, Niekao Lernwelten, Dortmund, verantwortlich für den Inhalt: Udo Kiel, Autor: Brunhilde Sandmann, Bildquellennachweis: Rahmen: WORD 2010, Microsoft; www.cliparts2go.com; ©Multimedia Line, 2000; ©Claudia Ostermann, 2010; © 2006 SYBEX-Verlags- und Vertriebs-GmbH, Köln sowie Brunhilde Sandmann, 2011



M I A



MIA AM  .

MAMA AM  .

MIA IM  .

MAMI IM  .

MAMA IM  .

MIA AM  .

NIE!KAO



M I A



MIMI AM  .

MIA IM  .

MAMA AM  .

MAMI IM  .

MAMA AM  .

MIA IM  .

NIE!KAO



M I A O P T L S E R N E I

ENTE ERNA RENNT LOS.



IM NEST IST EIN EI.



ES IST EIN ENTENEI.



PRIMA, ENTE ERNA!



ENTE ERNA RENNT INS MEER.



NEIN! IM SEE SOLL ENTE ERNA SEIN!



NIE!KAO



M I A O P T L S E R N E I

MAMA IST MIT LEITER AM



LEILA SOLL



MALEN.

LISA SOLL MIT LEILA EINEN



TEILEN.

TIM IST MIT PAPA AM EIMER.



PAPA SOLL MIT TIM ALLE



TEILEN.

OOOO! MAMA MIT



!

NIE!KAO



M I A O P T L S E R N E I F

ES IST FINSTER.



FLORIAN IST ALLEINE IM SOFA.



SOLL FLORIAN LESEN?



RRRRRR! TELEFON!



LASSE IST AM TELEFON.



FEIN!

NIE!KAO



M I A O P T L S E R N E I F

FATMIR IST AM FENSTER.



OMA ROLLT MIT FLORIAN EIN EI MIT EINEM SEIL.

FLORIAN S EI IST ROSA. OMAS EI IST LILA.

SEIN EI ROLLT IN EINEN SEE.



IST FATMIR MIT IM SEE?

NEIN, FATMIR IST AM FENSTER!



NIE!KAO



M m I i A a O o P p T t L l S s E e

Elli ist mit Lilli im See.



Lisa ist mit Mia im



am See.

Oma ist mit



Papa ist mit



am



Lasse ist mit Lilli am



Lisa malt mit Oma alle Esel



NIE!KAO



M m I i A a O o P p T t L l S s E e

Oli ist mit Lampe im



Mia ist mit Lasse am



Pippi ist mit



im See.

Lilo malt mit Oma am See.



Mami ist mit Papi im



am See.

Sams ist mit



im



NIE!KAO





M m I i A a O o P p T t L l S s E e R r

Ratte Ralle ist am See.

Er rollt super im .

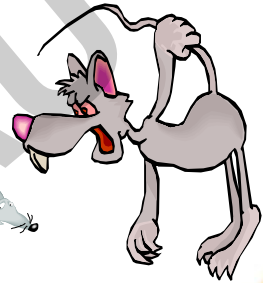


Opa Ratte rastet am See.

Er malt  im .

Ralle rollt mit Opa im .

Los Opa! Opa Ratte ist alt.



NIE!KAO



M m I i A a O o P p T t L l S s E e R r

Pirat Peter ist mit Ratte Ralle am Tor.



Am Tor ist Ritter Amos mit Ritter Rollo.



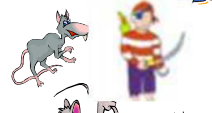
Opa Ratte ist mit Ratte Ralle am Tor.



Lasse malt Ritter Amos mit Ritter Rollo.



Lisa malt Pirat Peter mit Ratte Ralle.



Elsa malt Opa Ratte mit Ratte Ralle.



NIE!KAO