

Download

Kristina Eselgrimm, Manuela
Leitzig

Größen an Stationen: Zeit – Kalender Klassen 1 und 2

VORSCHAU



Downloadauszug
aus dem Originaltitel:



Größen an Stationen: Zeit – Kalender

Klassen 1 und 2

VORSCHAU

Dieser Download ist ein Auszug aus dem Originaltitel
Größen an Stationen

Über diesen Link gelangen Sie zur entsprechenden Produktseite im Web.

<http://www.auer-verlag.de/go/dl6695>

Zeit – Kalender

Die Seiten 42 bis 57 bitte in entsprechender Anzahl vervielfältigen und für die Schülerinnen und Schüler bereitlegen. Als Möglichkeit zur Selbstkontrolle können Lösungsseiten erstellt werden.

- Station 2 **Monate und Jahreszeiten kennenlernen**
Farbstifte bereitlegen.
- Station 3 **Monate kennenlernen II**
Kalender zum Nachschauen (Differenzierung) bereitlegen.
- Station 4 **Die Dauer der Monate kennenlernen**
Kalender zum Nachschauen (Differenzierung) bereitlegen.
- Station 7 **Einen Kalender lesen I**
Jahreskalender bereitlegen.
- Station 8 **Einen Kalender lesen II**
Jahreskalender bereitlegen.
- Station 9 **Einen Kalender lesen III**
Jahreskalender bereitlegen.
- Station 12 **Einen Kalender basteln**
Tonpapier und Monatsblätter sowie Farbstifte, Scheren, Klebstoff, Locher und Wollfäden bereitlegen.
- Station 13 **Spiel: Das Jahr**
Farbstifte, Scheren, Spielfiguren und Würfel bereitlegen.

Längen

In diesem Kapitel ist es wichtig, dass die Kinder mit gespitztem und weichem Bleistift zeichnen, um eventuelle Korrekturen nach dem Radieren durchführen zu können und keine „Spuren“ sowie Millimeterabweichungen zu haben. Zudem sollte jedes Kind über einen Radiergummi verfügen.

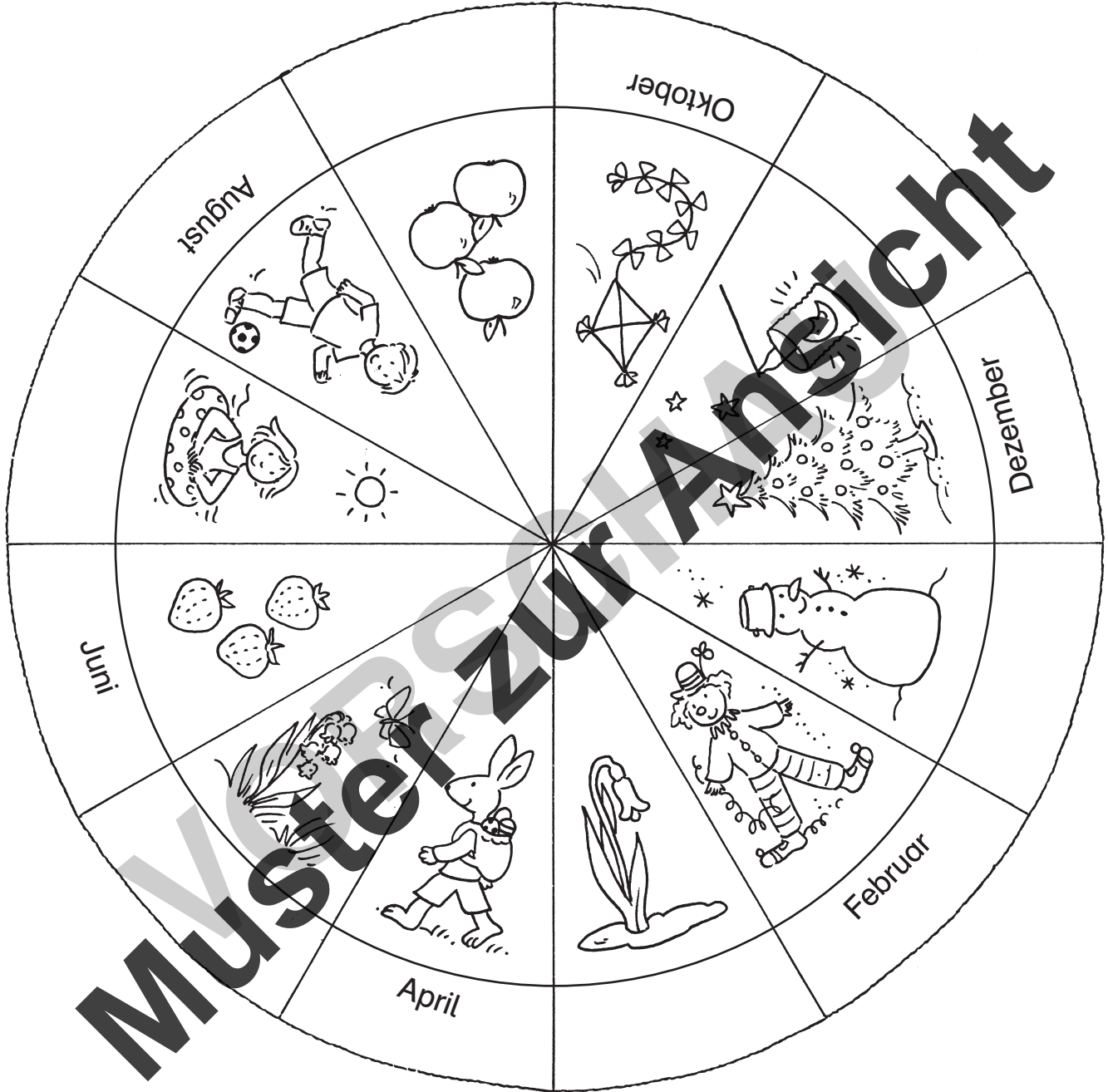
Die Seiten 58 bis 66 bitte in entsprechender Anzahl vervielfältigen und für die Schülerinnen und Schüler bereitlegen. Als Möglichkeit zur Selbstkontrolle können Lösungsseiten erstellt werden.

- Station 2 **Längen messen**
Lineale bereitlegen.
- Station 3 **Längen zeichnen**
Lineale bereitlegen.
- Station 6 **Fußlängen messen**
Maßbänder/Metermaße bereitlegen.
- Station 7 **Ein Maßband/Metermaß basteln**
Scheren und Klebstoff bereitlegen.
- Station 8 **Längen messen**
Lineale und Maßbänder/Metermaße bereitlegen.



Aufgabe

Vervollständige die Jahresuhr und trage die fehlenden Monatsnamen ein.





Aufgaben

1. Trage in der Jahresuhr die Monatsnamen und Jahreszeiten ein.
2. Male alle Frühlingsmonate gelb, alle Sommermonate rot, alle Herbstmonate orange und alle Wintermonate blau an.





Aufgabe

Schreibe die Monate und Nachbarmonate auf.

_____, Februar, _____

_____, Juli, _____

_____, Mai, _____

_____, September, _____

November, _____, _____

März, _____, _____

August, _____, _____

Mai, _____, _____

_____, _____, Dezember

_____, _____, April

_____, _____, Juni

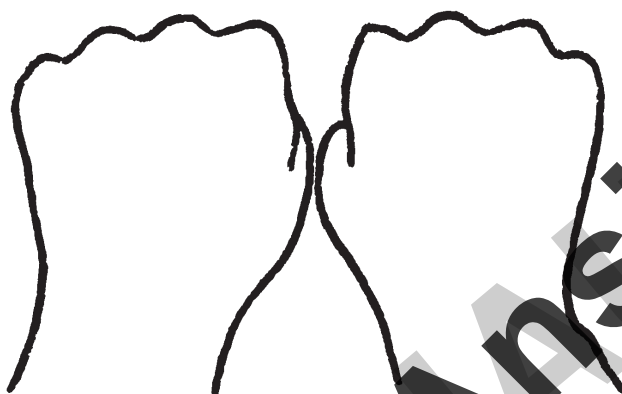
_____, _____, Januar

Muster zur Ansicht



Aufgaben

1. Schreibe alle Monate mit 30 und 31 Tagen auf.



30 Tage:

31 Tage:

2. Welcher Monat bleibt übrig und wie viele Tage hat er?

3. Wann hat dieser Monat 29 Tage?



Aufgabe

Schreibe das Datum mit Zahlen auf.

Januar	Februar	März	April	Mai	Juni	Juli	August	September	Oktober	November	Dezember
1	1	1	1	1	1	1	1	1	1	1	1
2	2	2	2	2	2	2	2	2	2	2	2
3	3	3	3	3	3	3	3	3	3	3	3
4	4	4	4	4	4	4	4	4	4	4	4
5	5	5	5	5	5	5	5	5	5	5	5
6	6	6	6	6	6	6	6	6	6	6	6
7	7	7	7	7	7	7	7	7	7	7	7
8	8	8	8	8	8	8	8	8	8	8	8
9	9	9	9	9	9	9	9	9	9	9	9
10	10	10	10	10	10	10	10	10	10	10	10
11	11	11	11	11	11	11	11	11	11	11	11
12	12	12	12	12	12	12	12	12	12	12	12
13	13	13	13	13	13	13	13	13	13	13	13
14	14	14	14	14	14	14	14	14	14	14	14
15	15	15	15	15	15	15	15	15	15	15	15
16	16	16	16	16	16	16	16	16	16	16	16
17	17	17	17	17	17	17	17	17	17	17	17
18	18	18	18	18	18	18	18	18	18	18	18
19	19	19	19	19	19	19	19	19	19	19	19
20	20	20	20	20	20	20	20	20	20	20	20
21	21	21	21	21	21	21	21	21	21	21	21
22	22	22	22	22	22	22	22	22	22	22	22
23	23	23	23	23	23	23	23	23	23	23	23
24	24	24	24	24	24	24	24	24	24	24	24
25	25	25	25	25	25	25	25	25	25	25	25
26	26	26	26	26	26	26	26	26	26	26	26
27	27	27	27	27	27	27	27	27	27	27	27
28	28	28	28	28	28	28	28	28	28	28	28
29	29	29	29	29	29	29	29	29	29	29	29
30		30	30	30	30	30	30	30	30	30	30
31		31		31		31	31		31		31

3. Januar

3.1.

11. Januar

20. Februar

9. März

18. April

3. Mai

15. Juni

7. Juli

29. August

1. September

10. Oktober

13. November

1. Dezember



Aufgabe

Schreibe den Monatsnamen als Wort.

Januar	Februar	März	April	Mai	Juni	Juli	August	September	Oktober	November	Dezember
1	1	1	1	1	1	1	1	1	1	1	1
2	2	2	2	2	2	2	2	2	2	2	2
3	3	3	3	3	3	3	3	3	3	3	3
4	4	4	4	4	4	4	4	4	4	4	4
5	5	5	5	5	5	5	5	5	5	5	5
6	6	6	6	6	6	6	6	6	6	6	6
7	7	7	7	7	7	7	7	7	7	7	7
8	8	8	8	8	8	8	8	8	8	8	8
9	9	9	9	9	9	9	9	9	9	9	9
10	10	10	10	10	10	10	10	10	10	10	10
11	11	11	11	11	11	11	11	11	11	11	11
12	12	12	12	12	12	12	12	12	12	12	12
13	13	13	13	13	13	13	13	13	13	13	13
14	14	14	14	14	14	14	14	14	14	14	14
15	15	15	15	15	15	15	15	15	15	15	15
16	16	16	16	16	16	16	16	16	16	16	16
17	17	17	17	17	17	17	17	17	17	17	17
18	18	18	18	18	18	18	18	18	18	18	18
19	19	19	19	19	19	19	19	19	19	19	19
20	20	20	20	20	20	20	20	20	20	20	20
21	21	21	21	21	21	21	21	21	21	21	21
22	22	22	22	22	22	22	22	22	22	22	22
23	23	23	23	23	23	23	23	23	23	23	23
24	24	24	24	24	24	24	24	24	24	24	24
25	25	25	25	25	25	25	25	25	25	25	25
26	26	26	26	26	26	26	26	26	26	26	26
27	27	27	27	27	27	27	27	27	27	27	27
28	28	28	28	28	28	28	28	28	28	28	28
29	29	29	29	29	29	29	29	29	29	29	29
30	30	30	30	30	30	30	30	30	30	30	30
31	31	31	31	31	31	31	31	31	31	31	31

3.10.

3. Oktober

19.5.

22.7.

9.11.

8.6.

13.9.

25.1.

7.4.

19.12.

1.2.

17.8.

13.3.

31.10.

**Aufgabe**

Sieh auf dem Jahreskalender nach, welches Datum zu welchem Wochentag gehört, und schreibe ihn in die Tabelle.

Datum	Wochentag
11.2.	
4.6.	
10.9.	
16.4.	
29.12.	
24.8.	
24.1.	
13.11.	
1.10.	
28.2.	
17.7.	
3.3.	



Aufgaben

1. Suche auf dem Jahreskalender das Datum für den jeweiligen Tag.

Muttertag: _____

Silvester: _____

Fastnacht: _____

1. Advent: _____

Nikolaustag: _____

Ostersonntag: _____

Heiliger Abend: _____

2. Ordne die Tage nach der Reihenfolge der Monate.

1. _____

2. _____

3. _____

4. _____

5. _____

6. _____

7. _____

Muster zur Ansicht

**Aufgabe**

Zähle die Tage im Jahreskalender ab und trage die Anzahl ein.

Der Januar hat _____ Sonntage.

Der März hat _____ Freitage.

Der Mai hat _____ Montage.

Der Juni hat _____ Samstage.

Der August hat _____ Dienstage.

Der Oktober hat _____ Mittwoche.

Der Dezember hat _____ Donnerstage.

Der Februar hat _____ Wochenenden.

Der Juli hat _____ Ferientage.

Der April hat _____ Feiertage.

Muster zur Ansicht



Aufgabe

Vervollständige die Liste.

Heute ist Montag, der 28. Juni.

Gestern war _____.

Vorgestern war _____.

Morgen ist _____.

Übermorgen ist _____.

In 3 Tagen ist _____.

In 5 Tagen ist _____.

In 1 Woche ist _____.

In 2 Wochen ist _____.

In 1 Monat ist _____.

In 2 Monaten ist _____.

In 4 Monaten ist _____.

Muster zur Ansicht



Aufgaben

1. Nummeriere die Wochentage.

Mittwoch

Freitag

Sonntag

Dienstag

Montag

Donnerstag

Samstag

2. Schreibe die richtige Reihenfolge auf.

Muster zur Ansicht

**Aufgabe**

Bastelt gemeinsam einen Klassenkalender:



- Schneidet die Monatsübersicht aus.



- Wählt ein Blatt Tonpapier aus und klebt die Monatsübersicht auf.



- Schreibt den Monatsnamen dazu und ergänzt oder streicht Tage am Monatsende.



- Tragt die Namen eurer Geburtstagskinder und wichtige Termine ein.



- Verziert das Kalenderblatt.



- Wiederholt das für alle Monate.



- Locht die zwölf Blätter und bindet sie mit einem Wollfaden zusammen.



Monat: _____

1		16	
2		17	
3		18	
4		19	
5		20	
6		21	
7		22	
8		23	
9		24	
10		25	
11		26	
12		27	
13		28	
14		29	
15		30	

Muster zur Ansicht

**Aufgaben**

1. Schneidet das Spielfeld aus und malt jedes vierte Feld grün an.
2. Schneidet die Aufgabenkarten aus und legt sie verdeckt auf einen Stapel.
3. Spielt das Spiel.

Spielregeln:

Setzt euren Spielstein auf „Start“.

Würfelt im Uhrzeigersinn – der jüngste Spieler beginnt.

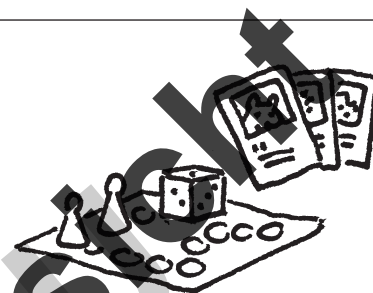
Der Spieler, der auf ein grünes Feld kommt, darf eine Karte ziehen.

Beantwortet er eine Frage richtig, darf er auf dem Feld sitzen bleiben.

War die Antwort falsch, muss er die gewürfelte Zahl wieder zurückgehen.

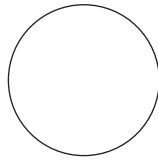
Gewonnen hat der Spieler, der am schnellsten mit der passenden Würfelzahl im Ziel angekommen ist.

Die Mitspieler kontrollieren jede Antwort mit einem Kalender.

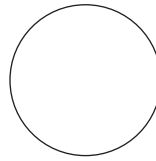




Wie viele Tage haben die längsten Monate?	Nenne ein Fest, das im Frühling gefeiert wird.	Was feiern wir am 24. Dezember?	Nenne die Herbstmonate.
Nenne die Frühlingsmonate.	Wie heißt der Monat vor dem April?	In welchem Monat ist der Sommeranfang?	Wie viele Tage hat der Februar im Schaltjahr?
Nenne drei Monate mit 30 Tagen.	In welchem Monat ist der Nikolaustag?	Zähle alle Monate in der richtigen Reihenfolge auf.	Nenne die vier Jahreszeiten.
Wie heißt der kürzeste Monat?	Nenne die Sommermonate.	Was feiern wir am 31. Dezember?	In welchem Monat ist Muttertag?
Welcher Monat kommt nach dem Juni?	Nenne die Wintermonate.	Welcher Monat kommt vor dem Dezember?	In welchem Monat feiern wir Neujahr?



ZIEL



START



30 Minuten

4 Stunden

3 Stunden

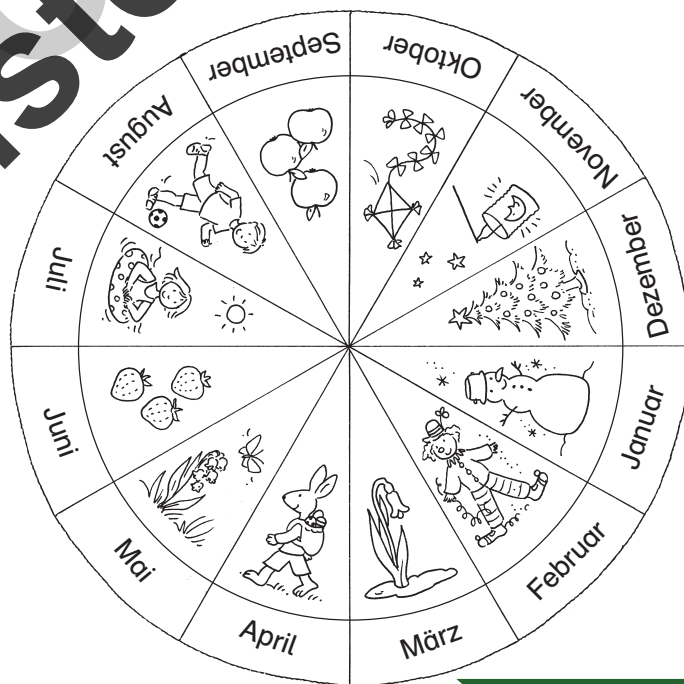
30 Minuten

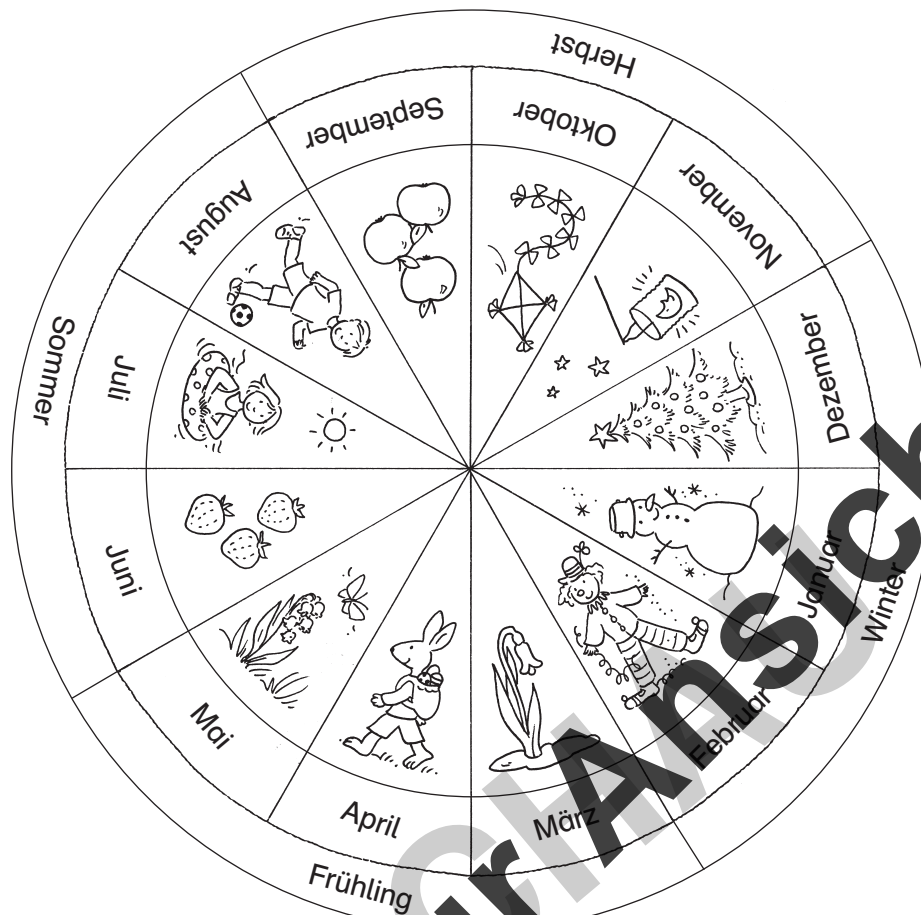
30 Minuten

30 Minuten

30 Minuten

11 Stunden und 30 Minuten





Januar, Februar, März

Juni, Juli, August

April, Mai, Juni

August, September, Oktober

November, Dezember, Januar

März, April, Mai

August, September, Oktober

Mai, Juni, Juli

Oktober, November, Dezember

Februar, März, April

April, Mai, Juni

November, Dezember, Januar

1. 30 Tage: April, Juni, September, November

31 Tage: Januar, März, Mai, Juli, August, Oktober, Dezember

2. Februar (28 oder 29 Tage)

3. Alle 4 Jahre (Schaltjahr)

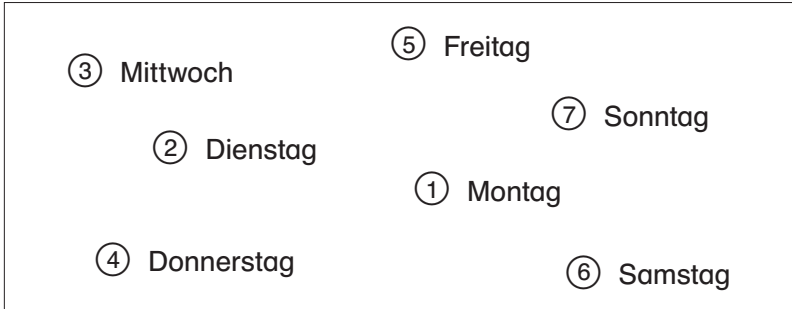
11. Januar	11.1.
20. Februar	20.2.
9. März	9.3.
18. April	18.4.
3. Mai	3.5.
15. Juni	15.6.
7. Juli	7.7.
29. August	29.8.
1. September	1.9.
10. Oktober	10.10.
13. November	13.11.
31. Dezember	31.12.

19.5.	19. Mai
22.7.	22. Juli
9.11.	9. November
8.6.	8. Juni
13.9.	13. September
25.1.	25. Januar
7.4.	7. April
19.12.	19. Dezember
1. 2.	1. Februar
17. 8.	17. August
13. 3.	13. März
31.10.	31. Oktober

1. Muttertag, Fastnacht, 1. Advent, Ostersonntag: individuelle Lösung, Silvester: 31.12., Nikolaustag: 6.12., Heiliger Abend: 24.12.
2. Fastnacht, Ostersonntag, Muttertag, 1. Advent, Nikolaus, Heiliger Abend, Silvester

Gestern war	Sonntag, der 27. Juni.
Vorgestern war	Samstag, der 26. Juni.
Morgen ist	Dienstag, der 29. Juni.
Übermorgen ist	Mittwoch, der 30. Juni.
In 3 Tagen ist	Donnerstag, der 1. Juli.
In 5 Tagen ist	Samstag, der 3. Juli.
In 1 Woche ist	Montag, der 5. Juli.
In 2 Wochen ist	Montag, der 12. Juli.
In 1 Monat ist	Montag, der 26. Juli.
In 2 Monaten ist	Montag, der 23. August.
In 4 Monaten ist	Montag, der 18. Oktober.

1.



2. Montag, Dienstag, Mittwoch, Donnerstag, Freitag, Samstag, Sonntag

- Wie viele Tage haben die längsten Monate? 31 Tage
- Nenne ein Fest, das im Frühling gefeiert wird. Ostern
- Was feiern wir am 24. Dezember? Heiliger Abend/Weihnachten
- Nenne die Herbstmonate. September, Oktober, November
- Nenne die Frühlingsmonate. März, April, Mai
- Wie heißt der Monat vor dem April? März
- In welchem Monat ist der Sommeranfang? Juni
- Wie viele Tage hat der Februar im Schaltjahr? 29 Tage
- Nenne 3 Monate mit 30 Tagen. April, Juni, September, November
- In welchem Monat ist der Nikolaustag? Dezember
- Zähle alle Monate in der richtigen Reihenfolge auf. Januar, Februar, März, April, Mai, Juni, Juli, August, September, Oktober, November, Dezember
- Nenne die 4 Jahreszeiten. Frühling, Sommer, Herbst und Winter
- Wie heißt der kürzeste Monat? Februar
- Nenne die Sommermonate. Juni, Juli, August
- Was feiern wir am 31. Dezember? Silvester
- In welchem Monat ist Muttertag? Mai
- Welcher Monat kommt nach dem Juni? Juli
- Nenne die Wintermonate. Dezember, Januar, Februar
- Welcher Monat kommt vor dem Dezember? November
- In welchem Monat feiern wir Neujahr? Januar

Christina Eselgrimm/Manuela Leitzig: Größen an Stationen (Klassen 1 und 2)
Auer Verlag – AAP Lehrfachverlage GmbH, Donauwörth

