

Werkstatt – Wochentage Monate und Kalender

Angeboten wird eine umfangreiche und erprobte Werkstatt zum Thema Wochentage, Monate und Kalender. Sie eignet sich für den Einsatz im Deutsch- und Sachunterricht des 2. Schuljahres.

Über die Auseinandersetzung mit den Angeboten dieser Werkstatt automatisieren die Kinder die Schreibung der Wochentage und Monatsnamen und verinnerlichen die Abfolge unserer Zeitmesser im Jahresverlauf. Vielfältige Arbeitsaufträge schlagen den Bogen zur Erfahrungswirklichkeit der Kinder und machen sie fit im Umgang mit der Zeit in ihrem Alltag. Zu jedem Angebot gibt es eine Lösung zur selbstständigen Erfolgskontrolle. Die Werkstatt liegt in Bunt und in Graustufen vor. Sämtliche Angebote lassen sich daher auch im Klassensatz kopieren und flexibel einsetzen.

Mit dem Einsatz dieser Werkstatt decken Sie neben den Kompetenzbereichen des Faches Deutsch auch Teilbereiche der Kompetenzerwartungen des Lehrplans Sachunterricht in NRW im Bereich Zeit und Kultur ab. Hier den Schwerpunkt Zeiteinteilungen und Zeiträume - Unterschiedliche Zeiteinteilungen und Zeitmessungen sachgerecht verwenden (z. B. Wochentage, Jahreszeiten, Jahreskalender).

Inhalte der Werkstatt:

Kalender zu den Jahren 2013, 2014 und 2015 für die Hand der Kinder.

Jahreszeiten

1. Station: Bilderrätsel

Bildern werden die richtigen Jahreszeiten zugeordnet (Jahreszeiten kennen lernen.)

2. Station: Die Jahreszeiten

Satzanfängen werden die richtigen Jahreszeiten zugeordnet (Schreibweise der Jahreszeiten üben.)

Monate

3. Station: Ein neues Jahr

Die Kinder schreiben die 12 Monate in der richtigen Reihenfolge auf. (Schreibweise der 12 Monate üben und die richtige Reihenfolge festigen.)

4. Station: Knöcheltrick

Die Kinder lernen den Knöcheltrick kennen und wenden ihn an. (Reihenfolge und Dauer der einzelnen Monate merken können.)

5. Station: Suchsel Monate

Im Suchsel suchen die Kinder alle 12 Monate auf. (Schreibweise der 12 Monate verinnerlichen.)



6. Station: Monatsforscher

Die Kinder sortieren die Monatsnamen nach Endungen (Schreibweise und rechtschriftliche Besonderheiten der 12 Monate verinnerlichen.)

7. Station Monatsrätsel

Die Kinder wenden den Knöcheltrick an. (Reihenfolge und Dauer der einzelnen Monate bestimmen können. Festigung des Vorwissens.)

8. Station Monatsdomino

Die Kinder legen ein Domino. Es passen immer Monatsname und Monatszahl zusammen, z. B. Mai und 5. Monat (Festigung von Monatsname und Monatszahl.)

Wochentage

9. Station Suchsel: Tage

Im Suchsel suchen die Kinder alle 7 Wochentage auf. (Schreibweise der 7 Wochentage verinnerlichen.)

10. Station: Die Wochentage

Die Kinder schreiben die 7 Wochentage in der richtigen Reihenfolge auf. (Schreibweise der Wochentage üben und deren zeitliche Abfolge verinnerlichen.)

11. Station: Meine Woche

Die Kinder beantworten stichwortartig Fragen zum Ablauf ihrer eigenen Woche. Mit Hilfe dieser Stichwörter schreiben sie einen Text zu ihrer Woche. (Sammlung von Stichwörtern zur eigenen Textproduktion. Kenntnis und schriftliche Wiedergabe zum Ablauf der persönlichen Woche.)

12. Station: Tagesforscher

Die Kinder sortieren die Wochentage nach Endungen und anderen rechtschriftlichen Auffälligkeiten (Schreibweise und rechtschriftliche Besonderheiten der Wochentage verinnerlichen.)

13. Station: Ordnen

Die einzelnen Jahreszeiten, Wochentage und Monate werden den Oberbegriffen zugeordnet. (Schreibweise verinnerlichen, Oberbegriffe festigen.)

Kalender

14. Station: Geburtstagskalender

Die Kinder sammeln die Geburtstagsdaten ihrer Mitschüler und Mitschülerinnen und tragen diese in einen Geburtstagskalender ein. (Aktiver Umgang mit dem Kalender.)

15. Station: Verschiedene Kalender

Die Kinder verbinden Satzhälften miteinander. Als Lösung ergeben sich Sätze zu den verschiedenen Kalendersorten. (Verschiedene Kalender kennen lernen.)



16. Station: Monate und Tage suchen

Mit Hilfe eines Kalenders finden die Kinder Wochentage und Monate heraus. (Umgang mit dem Kalender üben.)

17. Station: Monate als Zahlen

Die Kinder üben die unterschiedliche Notation von Geburtstagen, z. B. 1. Februar und 1. 2. (Festigung von Monatsname und Monatszahl.)

18. Station: Meine Termine

Mit Hilfe eines Kalenders suchen die Kinder wichtige Feste und Feierlichkeiten im Jahresverlauf heraus. (Umgang mit dem Kalender üben.)

19. Station: Zwei zusammen

Die Kinder festigen ihr Wissen spielerisch durch ein Memo. Zusammen gehören Monatsname und Monatszahl, z. B. 4. Januar und 4. 1. (Festigung von Monatsname und Monatszahl)

20. Station: Wandkalender

Die Kinder lesen einen Text und belegen Ihre detaillierte Sinnerfassung durch Ankreuzen. (Lesetechnik trainieren und –Leseverständnis belegen)

Wir wünschen den Kindern viel Freude mit dieser Werkstatt
Ihr Niekao Lernwelten Team

VORSCHAU



Kalender für das Jahr 2013

Januar							Februar							März							April							Mai							Juni							
Mo	Di	Mi	Do	Fr	Sa	So	Mo	Di	Mi	Do	Fr	Sa	So	Mo	Di	Mi	Do	Fr	Sa	So	Mo	Di	Mi	Do	Fr	Sa	So	Mo	Di	Mi	Do	Fr	Sa	So	Mo	Di	Mi	Do	Fr	Sa	So	
1	2	3	4	5	6				1	2	3					1	2	3			1	2	3	4	5	6	7			1	2	3	4	5							1	2
7	8	9	10	11	12	13	4	5	6	7	8	9	10	4	5	6	7	8	9	10	8	9	10	11	12	13	14	6	7	8	9	10	11	12	3	4	5	6	7	8	9	
14	15	16	17	18	19	20	11	12	13	14	15	16	17	11	12	13	14	15	16	17	15	16	17	18	19	20	21	13	14	15	16	17	18	19	10	11	12	13	14	15	16	
21	22	23	24	25	26	27	18	19	20	21	22	23	24	18	19	20	21	22	23	24	22	23	24	25	26	27	28	20	21	22	23	24	25	26	17	18	19	20	21	22	23	
28	29	30	31				25	26	27	28				25	26	27	28	29	30	31	29	30						27	28	29	30	31			24	25	26	27	28	29	30	



Juli							August							September							Oktober							November							Dezember						
Mo	Di	Mi	Do	Fr	Sa	So	Mo	Di	Mi	Do	Fr	Sa	So	Mo	Di	Mi	Do	Fr	Sa	So	Mo	Di	Mi	Do	Fr	Sa	So	Mo	Di	Mi	Do	Fr	Sa	So	Mo	Di	Mi	Do	Fr	Sa	So
1	2	3	4	5	6	7			1	2	3	4							1	1	2	3	4	5	6							1	2	3							1
8	9	10	11	12	13	14	5	6	7	8	9	10	11	2	3	4	5	6	7	8	7	8	9	10	11	12	13	4	5	6	7	8	9	10	2	3	4	5	6	7	8
15	16	17	18	19	20	21	12	13	14	15	16	17	18	9	10	11	12	13	14	15	14	15	16	17	18	19	20	11	12	13	14	15	16	17	9	10	11	12	13	14	15
22	23	24	25	26	27	28	19	20	21	22	23	24	25	16	17	18	19	20	21	22	21	22	23	24	25	26	27	18	19	20	21	22	23	24	16	17	18	19	20	21	22
29	30	31					26	27	28	29	30	31	23	24	25	26	27	28	29	28	29	30	31				25	26	27	28	29	30	23	24	25	26	27	28	29		
														30																					30	31					





Arbeitsplan

Name: _____

Nr.	Pflicht	Name	erledigt	kontrolliert	vorgezeigt
Jahreszeiten					
1.		Bilderrätsel			
2.		Die Jahreszeiten			
Monate					
3.		Ein neues Jahr			
4.		Knöcheltrick			
5.		Suchsel: Monate			
6.		Monatsforscher			
7.		Monatsrätsel			
8.		Monatsdomino			
Wochentage					
9.		Suchsel: Wochentage			
10.		Die Wochentage			
11.		Meine Woche			
12.		Tagesforscher			
13.		Ordnen			
Kalender					
14.		Geburtstagskalender			
15.		Verschiedene Kalender			
16.		Monate/Tage suchen			
17.		Monate als Zahlen			
18.		Meine Termine			
19.		Zwei zusammen			
20.		Wandkalender			

Station 1

Bilderrätsel



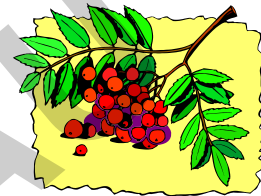
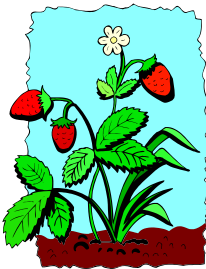
Aufgabe: Schreibe die richtige Jahreszeit unter jedes Bild.

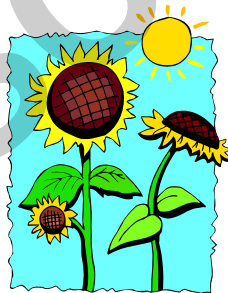
Frühling

Sommer

Herbst

Winter







Station 13

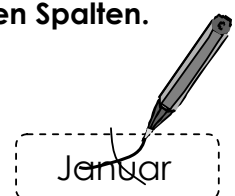
Ordnen



- Nimm dir ein Lineal und zeichne eine Tabelle auf eine leere Seite in deinem Heft! So soll sie aussehen:

Jahreszeiten	Monate	Wochentage
Herbst	Dienstag	März
Montag	Mai	August
Februar	November	Sommer
Samstag	Sonntag	Juni
Dezember	Donnerstag	September
Juli	Mittwoch	Frühling
Oktober	Januar	April
Freitag	Winter	

- Leider liegen die Wörter auf den Schildern nicht in den richtigen Spalten. Schreibe die Wörter in die richtigen Spalten in deinem Heft!
 Tipp: Streiche die Felder durch, welche du zugeordnet hast!



Station 13

Ordnen

LÖSUNG



Jahreszeiten	Monate	Wochentage
Frühling	Januar	Montag
Sommer	Februar	Dienstag
Herbst	März	Mittwoch
Winter	April	Donnerstag
	Mai	Freitag
	Juni	Samstag
	Juli	Sonntag
	August	
	September	
	Oktober	
	November	
	Dezember	

Station 16

Monate
und Tage suchen



Aufgabe: Nimm dir einen Kalender und beantworte die Fragen!

Wochentage

Der 14. März ist ein

Der 29. November ist ein

Der 2. September ist ein

Der 9. Januar ist ein

Der 31. August ist ein

Der 14. Mai ist ein

Der 21. Juli ist ein

Mein Geburtstag ist ein

Monate

Der Monat vor April heißt

Der neunte Monat ist der

Ostern ist im

Im

 sind Herbstferien.

Im

 ist Weihnachten.

Im

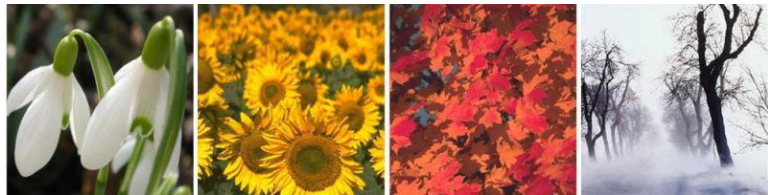
 ist Karneval.

Im

 fängt das neue Jahr an.

Station 17

Monate als Zahlen



Aufgabe: Wann haben die Kinder Geburtstag? Schreibe die Daten anders!

Tim	11. August	11. 8.
Nina	1. Juni	
Laura	25. April	
Nico	31. Januar	
Leon	6. Februar	
Hannah	14. September	
Lukas		9. 2.
Tina		16. 5.
Max		21. 7.
Sebastian		5. 10.
Sophie	12. Dezember	
Maria		24.3.
Luca	17. November	

Der neunte Monat ist der

Der dritte Monat ist der

Der siebte Monat ist der

Der zehnte Monat ist der

