

DOWNLOAD

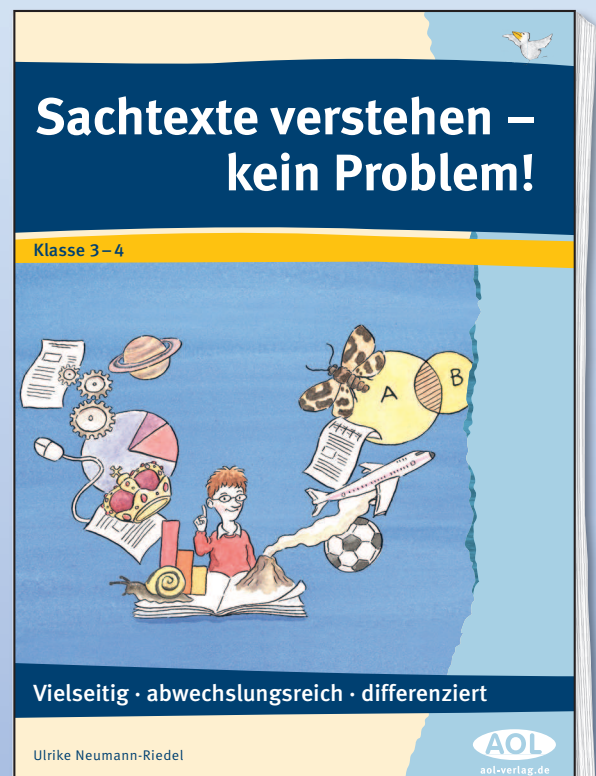


Ulrike Neumann-Riedel

Sachtexte verstehen: Fahrpläne

Schiffsausflüge leicht gemacht

Downloadauszug aus
dem Originaltitel:

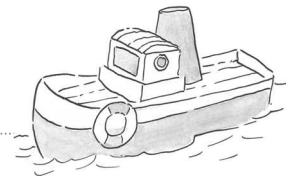


 **netzwerk
lernen**

AOL

zur Vollversion

Schiffsausflüge auf dem Mühlbachsee



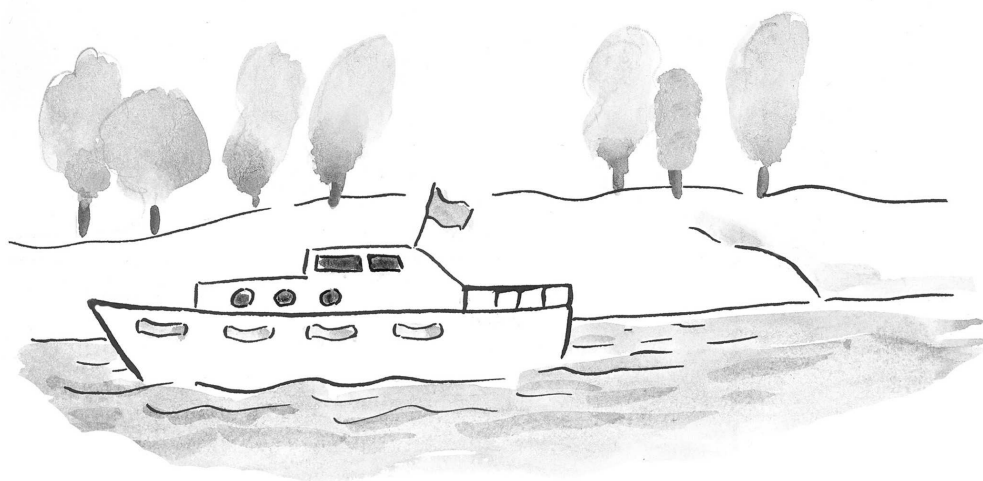
Schiffsausflüge auf dem Mühlbachsee

Fahrplan gültig vom 1. April bis zum 15. Oktober 2010

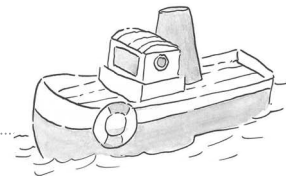
täglich										
Jugendherberge	ab	9.15	10.15	11.15	12.15	13.15	14.15	15.15	16.15	17.15*
Rosengarten	ab	9.32	10.32	11.32	12.32	13.32	14.32	15.32	16.32	17.32*
Campingplatz	ab	9.45	10.45	11.45	12.45	13.45	14.45	15.45	16.45	17.45*
Waldklinik	ab	10.06	11.06	12.06	13.06	14.06	15.06	16.06	17.06	18.06*
Waldspielplatz	ab	10.25	11.25	12.25	13.25	14.25	15.25	16.25	17.25	18.25*
Freibad	ab	10.46	11.46	12.46	13.46	14.46	15.46	16.46	17.46	18.46*
Fährhaus	ab	10.54	11.54	12.54	13.54	14.54	15.54	16.54	17.54	18.54*
Försterei	ab	11.09	12.09	13.09	14.09	15.09	16.09	17.09	18.09	19.09*
Wassermühle	↓ an	11.22	12.22	13.22	14.22	15.22	16.22	17.22	18.22	19.22*

täglich										
Wassermühle	ab	9.30	10.30	11.30	12.30	13.30	14.30	15.30	16.30	17.30*
Försterei	ab	9.45	10.45	11.45	12.45	13.45	14.45	15.45	16.45	17.45*
Fährhaus	ab	10.00	11.00	12.00	13.00	14.00	15.00	16.00	17.00	18.00*
Freibad	ab	10.08	11.08	12.08	13.08	14.08	15.08	16.08	17.08	18.08*
Waldspielplatz	ab	10.29	11.29	12.29	13.29	14.29	15.29	16.29	17.29	18.29*
Waldklinik	ab	10.48	11.48	12.48	13.48	14.48	15.48	16.48	17.48	18.48*
Campingplatz	ab	11.10	12.10	13.10	14.10	15.10	16.10	17.10	18.10	19.10*
Rosengarten	ab	11.22	12.22	13.22	14.22	15.22	16.22	17.22	18.22	19.22*
Jugendherberge	↓ an	11.37	12.37	13.37	14.37	15.37	16.37	17.37	18.37	19.37*

* Nicht an Sonn- und Feiertagen



Schiffsausflüge auf dem Mühlbachsee



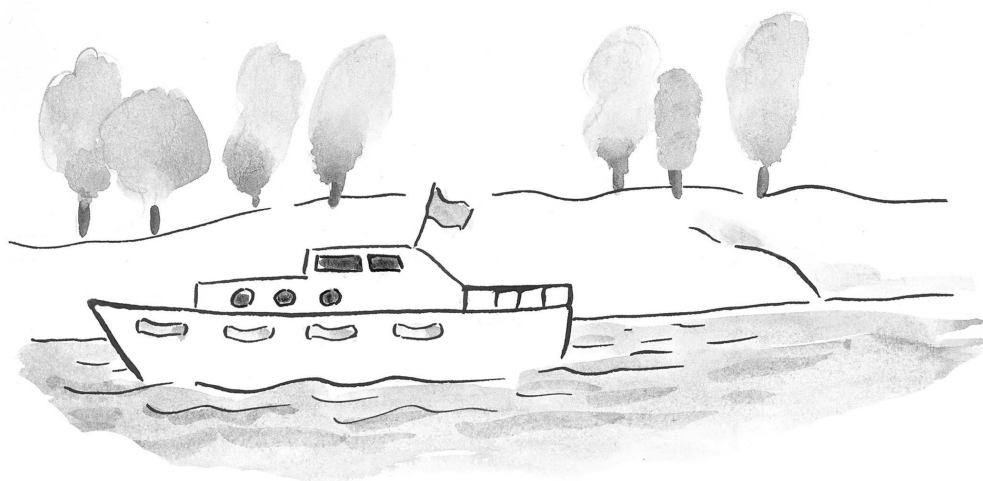
Schiffsausflüge auf dem Mühlbachsee

Fahrplan gültig vom 1. April bis zum 15. Oktober 2010

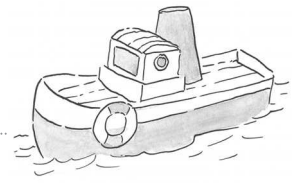
Stationen	Tägliche Abfahrtszeiten von der Jugendherberge in Richtung Wassermühle:					
1. Jugendherberge	ab	9.15	11.15	13.15	15.15	17.15*
2. Rosengarten	ab	9.32	11.32	13.32	15.32	17.32*
3. Campingplatz	ab	9.45	11.45	13.45	15.45	17.45*
4. Waldklinik	ab	10.06	12.06	14.06	16.06	18.06*
5. Waldspielplatz	ab	10.25	12.25	14.25	16.25	18.25*
6. Freibad	ab	10.46	12.46	14.46	16.46	18.46*
7. Fährhaus	ab	10.54	12.54	14.54	16.54	18.54*
8. Försterei	ab	11.09	13.09	15.09	17.09	19.09*
9. Wassermühle	an	11.22	13.22	15.22	17.22	19.22*

Stationen	Tägliche Abfahrtszeiten von der Wassermühle in Richtung Jugendherberge:					
1. Wassermühle	ab	9.30	11.30	13.30	15.30	17.30*
2. Försterei	ab	9.45	11.45	13.45	15.45	17.45*
3. Fährhaus	ab	10.00	12.00	14.00	16.00	18.00*
4. Freibad	ab	10.08	12.08	14.08	16.08	18.08*
5. Waldspielplatz	ab	10.29	12.29	14.29	16.29	18.29*
6. Waldklinik	ab	10.48	12.48	14.48	16.48	18.48*
7. Campingplatz	ab	11.10	13.10	15.10	17.10	19.10*
8. Rosengarten	ab	11.22	13.22	15.22	17.22	19.22*
9. Jugendherberge	an	11.37	13.37	15.37	17.37	19.37*

* Nicht an Sonn- und Feiertagen



Kreuz und quer auf dem Mühlbachsee



1 Kreuze an! Bei dem Fahrplan handelt es sich um einen:

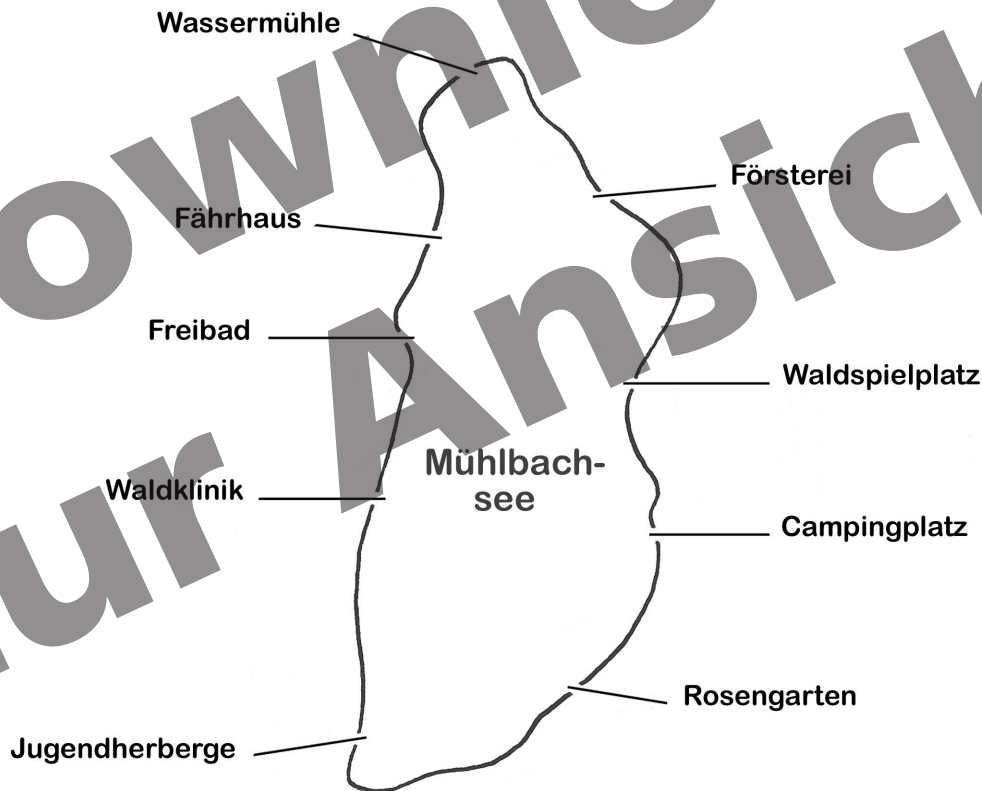
Sommerfahrplan

Winterfahrplan

2 In welchem Zeitabstand fahren die Schiffe von der Jugendherberge ab?

3 Worauf weist dieses Zeichen * hin?

4 Schau dir die Karte vom Mühlbachsee genau an!



5 Das Schiff fährt von der Jugendherberge um 11.15 Uhr ab. Zeichne die Strecke rot ein. Achte darauf, in welcher Reihenfolge die einzelnen Stationen angefahren werden! Trage auch die Abfahrtszeiten des Schiffes an den nachfolgenden Stationen und die Ankunftszeit an der Wassermühle in Rot in die Karte ein.

6 Ein weiteres Schiff fährt um 15.30 Uhr von der Wassermühle ab. Zeichne diese Strecke grün ein. Achte auch hier darauf, in welcher Reihenfolge die einzelnen Stationen angefahren werden! Trage die Abfahrtszeiten an den nachfolgenden Stationen ebenfalls in Grün ein.

Vergiss auch nicht die Ankunftszeit an der Jugendherberge!

Kreuz und quer auf dem Mühlbachsee



7 Die Klasse 4b verbringt ihre Klassenreise in der Jugendherberge am Mühlbachsee. Am Dienstag möchten alle einen Ausflug zur Wassermühle machen. Dort werden sie eine Stunde lang bleiben. Sie müssen um 18.00 Uhr zum Abendessen zurück in der Jugendherberge sein. Schreibe einen möglichen Fahrplan für die Klasse.

8 Wie sieht der Fahrplan aus, wenn sie auf dem Rückweg von der Wassermühle noch ins Freibad wollen? Schreibe auf!

9 Du machst mit deiner Klasse auch eine Klassenreise zum Mühlbachsee. Ihr wohnt ebenfalls in der Jugendherberge. Wohin würdet ihr gern fahren? Erstelle einen Plan für einen Tagesausflug! Du darfst den Plan auch gemeinsam mit einem Partner machen. Schreibt euren Fahrplan auf. Denkt daran, dass ihr um 18.00 Uhr wieder in der Jugendherberge sein müsst.



Hilfe zu Aufgabe 1: Schau nach, in welchen Monaten der Fahrplan gültig ist.

Hilfe zu Aufgabe 5 und 6: Der erste Teil des Fahrplans gibt die Abfahrtszeiten für die Strecke von der Jugendherberge zur Wassermühle an. Der zweite Teil des Fahrplans gibt die Abfahrtszeiten für die entgegengesetzte Richtung an, also von der Wassermühle zur Jugendherberge. Suche die jeweilige Abfahrtszeit in der obersten Zeile der beiden Fahrpläne. Wenn du mit dem Finger nach unten fährst, siehst du die Zeiten der anderen Haltestellen.

Hilfe zu Aufgabe 8: Bearbeite die Aufgabe mit einem Partner.

Hilfe zu Aufgabe 9: Lies noch einmal genau, wie die einzelnen Stationen heißen. Überlege dann, was man dort unternehmen könnte. Suche dir nun zwei oder drei Ziele heraus. Wenn du jetzt die Abfahrtszeiten zusammenstellst, musst du bedenken, dass ihr euch auch eine Zeit an der Station aufhaltet.

Hinweise

Der Text liegt in zwei Schwierigkeitsgraden vor, sodass auch ungeübte Kinder mithilfe der vereinfachten Form einen Zugang zum Text und somit auch zum Inhalt finden. An den Text schließen sich zwei Arbeitsblätter an, die allein oder in Partnerarbeit gelöst werden können. Die Partnerarbeit hat den Vorteil, dass ein Austausch stattfinden kann, in dem Fragen geklärt, unterschiedliche Vorstellungen ausgetauscht und Sichtweisen begründet werden können. Schwierigere Arbeitsaufträge sind auf den Arbeitsblättern durch eine Nuss gekennzeichnet. Damit alle Kinder sich auch an diese

Aufträge wagen, sind auf dem jeweils zweiten Arbeitsblatt Hilfen gegeben. Es bleibt Ihnen als Lehrkraft überlassen, ob Sie diese Hilfen abtrennen und nach Bedarf ausgeben oder ob Sie sie von vornherein allen Kindern zur Verfügung stellen. Die Bearbeitung der einzelnen Aufgaben durch Ihre Schüler gibt Ihnen einen guten Einblick in die individuellen Schwierigkeiten jedes Kindes bei der Texterschließung. Bei der Analyse dieser Schwierigkeiten hilft Ihnen der Beobachtungsbogen in dem Downloadprodukt „Sachtexte: Strategien vermitteln – Tipps und Vorlagen zur Förderung“.

Lösungen und Lösungsvorschläge

Schiffsausflüge auf dem Mühlbachsee

- 1 Sommerfahrplan
- 2 stündlich, vereinfachte Version: alle zwei Stunden
- 3 Zu den Zeiten, die mit dem * gekennzeichnet sind, fahren die Schiffe an Sonn- und Feiertagen nicht.
- 5 1. Jugendherberge (11.15 h), 2. Rosengarten (11.32 h), 3. Campingplatz (11.45 h), 4. Waldklinik (12.06 h), 5. Waldspielplatz (12.25 h), 6. Freibad (12.46 h), 7. Fährhaus (12.54 h), 8. Försterei (13.09 h), 9. Wassermühle (13.22 h)
- 6 1. Wassermühle (15.30 h), 2. Försterei (15.45 h), 3. Fährhaus (16.00 h), 4. Freibad (16.08 h), 5. Waldspielplatz (16.29 h), 6. Waldklinik (16.48 h), 7. Campingplatz (17.10 h), 8. Rosengarten (17.22 h), 9. Jugendherberge (17.37 h)
- 7 verschiedene Antworten möglich; Beispiel: Abfahrt Jugendherberge 11.15 Uhr, Ankunft Wassermühle 13.22 Uhr, Aufenthalt: 2 Stunden und 8 Minuten, Abfahrt Wassermühle 15.30 Uhr, Ankunft Jugendherberge 17.37 Uhr
- 8 Beispiel: Abfahrt Jugendherberge 9.15 Uhr, Ankunft Wassermühle 11.22 Uhr, Abfahrt Wassermühle 13.30 Uhr, Ankunft Freibad 14.08 Uhr, Abfahrt Freibad 16.08 Uhr, Ankunft Jugendherberge 17.37 Uhr